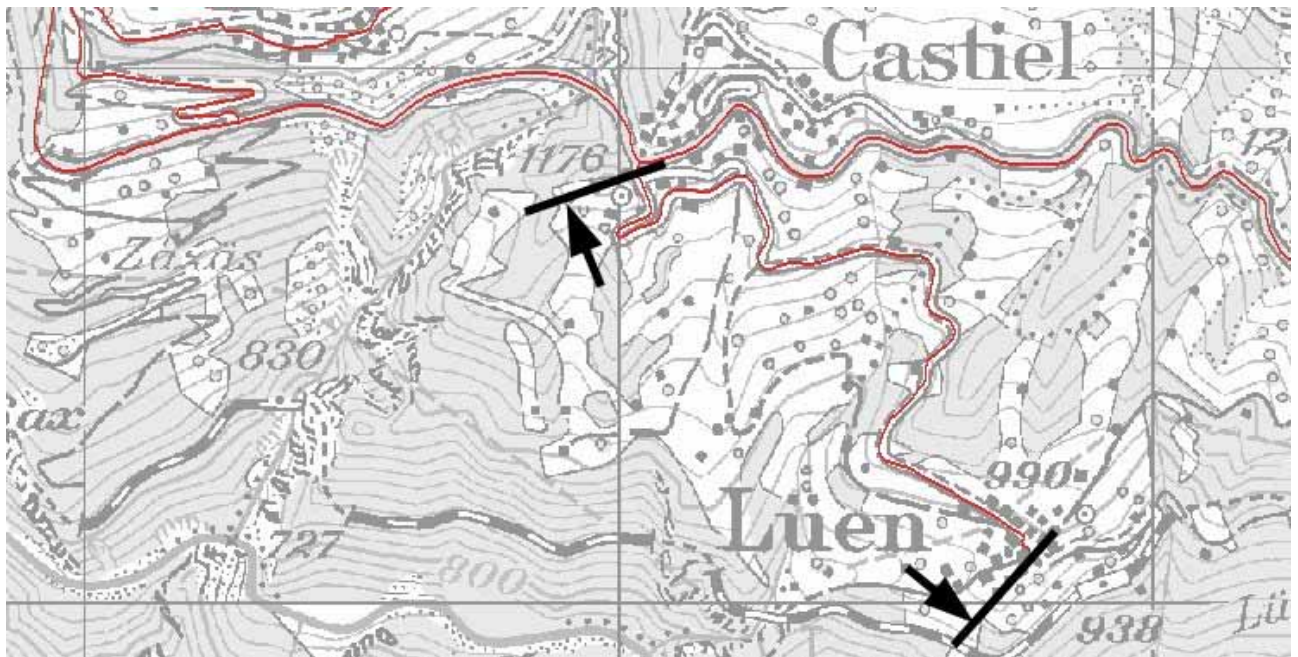




## Vorbemerkung

Zusätzlich zum vorliegenden Stützmauerkonzept sind zu beachten:

1. Wegleitung für die Projektierung / Ausführung von Stützmauern
2. Projektierungsgrundlagen und Weisungen der Abteilung Kunstbauten
3. Hauptinspektionen Mauern, einzusehen bei der Abteilung Erhaltung Kunstbauten oder beim entsprechenden Bezirk



## 1 Bestandesaufnahme

Die Strecke Castiel - Lünen besitzt kleinere Steinmauern mit Steinmaterial von sehr unterschiedlicher Grösse und Beschaffenheit (Abb.1 - 6), teilweise ist sogar eine Art mit Steinen gestreckter Gussbeton festzustellen (Abb.1).

## 2 Bewertung

Die Lüener Strasse entspricht dem Erscheinungsbild der bestehenden Schanfigger Strasse und weist heute eine durchgehend einheitliche Charakteristik auf.

## 3 Mauerkonzept

Beim Ausbau ist zu entscheiden, ob man die Massnahmen als Ergänzung der bestehenden Strasse unter Erhaltung der bestehenden MX 2 - Mauern (und entsprechend neuen MX 2 - Mauern berg- und talseits) oder als Neubau mit Betonmauern ausführen will. Eine Einheit des Baumaterials ist in jedem Fall anzustreben.

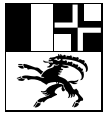


Abb. 1



Abb. 2



Abb. 3





Abb. 4



Abb. 5



Abb. 6

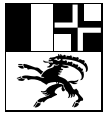


Abb. 7