



Amt für Lebensmittelsicherheit und Tiergesundheit
Uffizi per la segirezza da victualias e per la sanadad d'animals
Ufficio per la sicurezza delle derrate alimentari e la salute degli animali

Seuchenübung PSANOS 2025

Besucherorientierung «Herzlich Willkommen»

03. April 2025

Giochen Bearth

Leiter Amt für Lebensmittelsicherheit und Tiergesundheit
Kantonstierarzt



03. April 2025

Orientierung Medien und Besucher –
PSASOS 2025

Inhalt

- **Begrüßung und Einleitung**
- **Strategie des Veterinärdienstes in der Bekämpfung der afrikanischen Schweinepest (ASP)**
- **Ausbruch der ASP bei Wildschweinen**
 - Update Afrikanische Schweinepest
 - Seuchenlage ASP
 - Übung PSANOS 2025
 - Chronologie
 - Ausbruchperimeter
 - Auftrag



Ablauf (I)

Ora	Ablauf	Verantwortlichkeit
1300-1310	Eintreffen und Begrüssung	Julia Engi
1310-1330	Orientierung	Giochen Bearth
1330-1340	Verschiebung ins Gelände (Shuttle Service)	Amt für Militär und Zivilschutz (AMZ)



Ablauf (II)

Ora	Ablauf	Verantwortlichkeit
1340-1500	1. Kadaversuche – Menschen – Drohne – Hund	Claudio Paganini / Jon Paulin Zumthor
	2. Kadaverbergung und – transport	Claudio Paganini / Jon Paulin Zumthor
	3. Untersuchung und Probenahme	Claudio Paganini / Jon Paulin Zumthor



Ablauf (III)

Ora	Ablauf	Verantwortlichkeit
Ab 1500	Möglichkeiten für Interviews	Giochen Bearth, ALT Claudio Paganini, ALT Jon Paulin Zumthor, ALT Fabian Brütsch, AMZ
	Rückverschiebung (Shuttle Service oder zu Fuss)	Amt für Militär und Zivilschutz (AMZ)



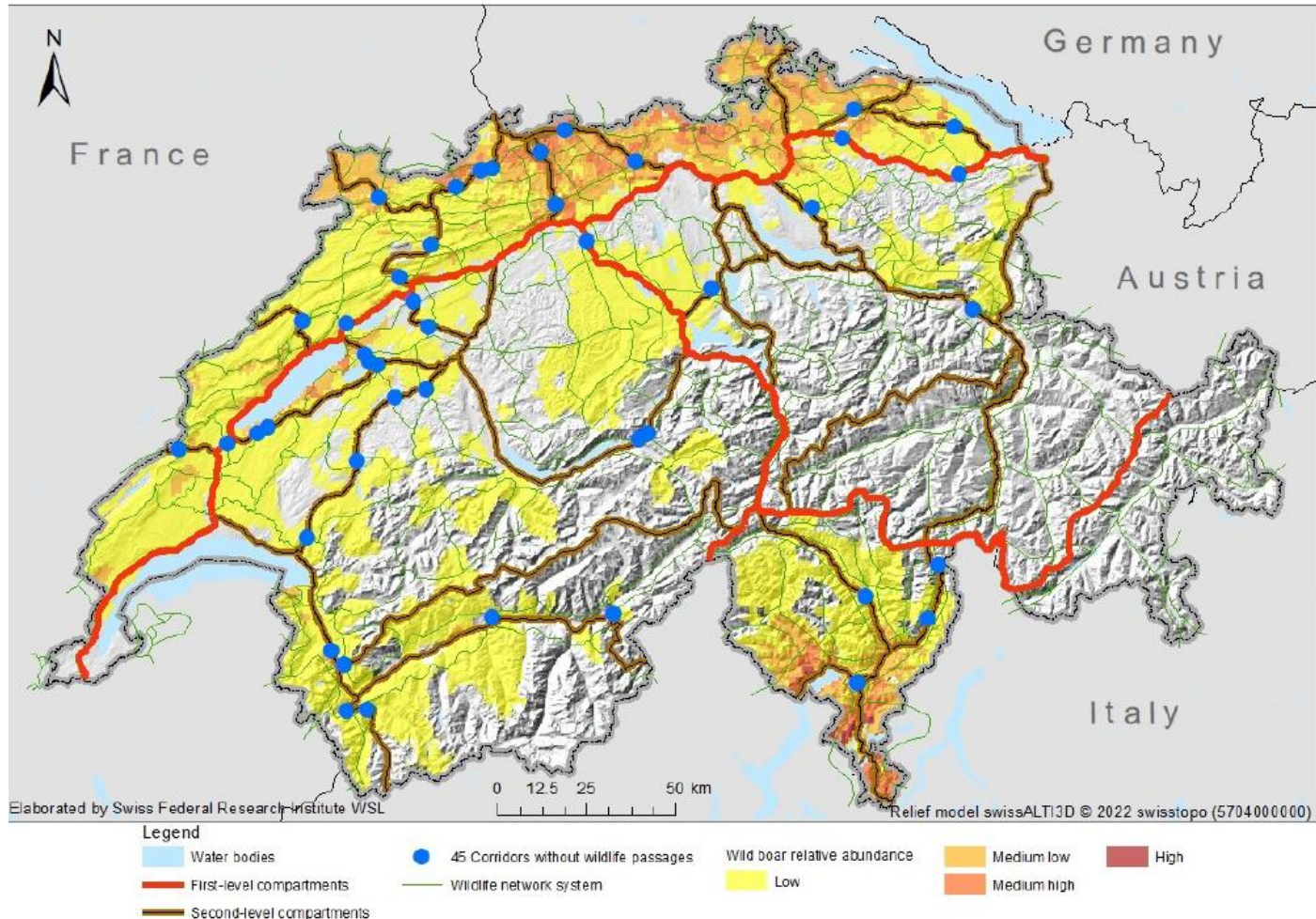
Strategie zu Bekämpfung der ASP bei Wildschweinen

- "ASP-Bekämpfungskataster" (Kompartimentierung)
- Suche und Entsorgung von infizierten Wildschweinekadavern
- Strategische Reduktion der Wildschweinepopulation
- Schutz der Hausschweinebestände
 - Differenzierte Massnahmen
 - Interkantonale Zusammenarbeit

Folgen eines ASP-Ausbruchs



"ASP-Bekämpfungskataster" (Kompartimentierung)



Update Afrikanische Schweinepest

- Alle Schweinearten empfänglich
- **Für Menschen ungefährlich**
- Asfvirus mit sehr hoher Tenazität
 - **Kann lange überleben**
 - In Blut, Kadaver bis 1.5 Jahre
 - Kontaminierte Lebensmittel bis 6 Monate
 - Mit üblichen Desinfektionsmitteln abzutöten
- Akute Form: fieberhafte Erkrankung, hohe Letalität, punkt- bis flächenförmige Blutungen auf Haut und Organe, geschwollene und brüchige Milz
- Chronische Form: unspezifisch, Fieber, Aborte, Durchfall





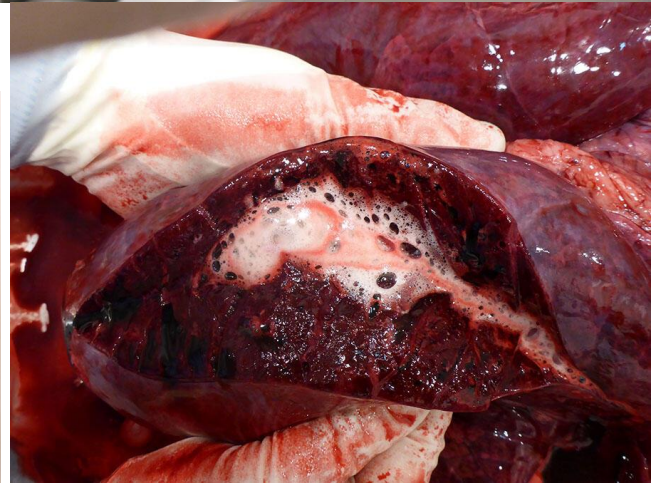
Schwierig solche Symptome beim Wildschwein zu erkennen

Bilder: FLI



03. April 2025

Orientierung Medien und Besucher –
PSASOS 2025



Bilder: FLI

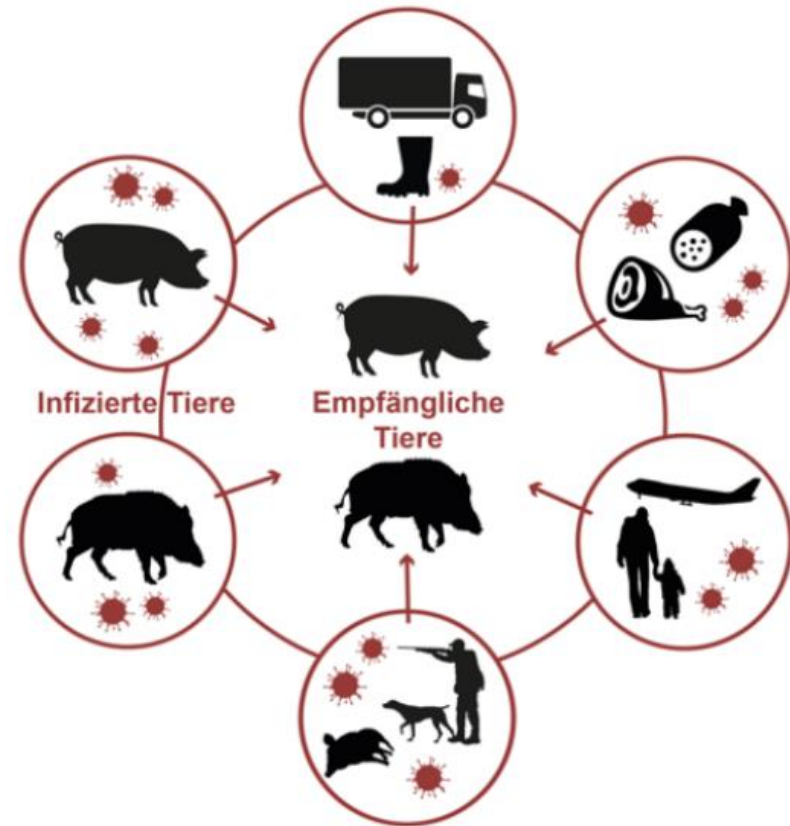
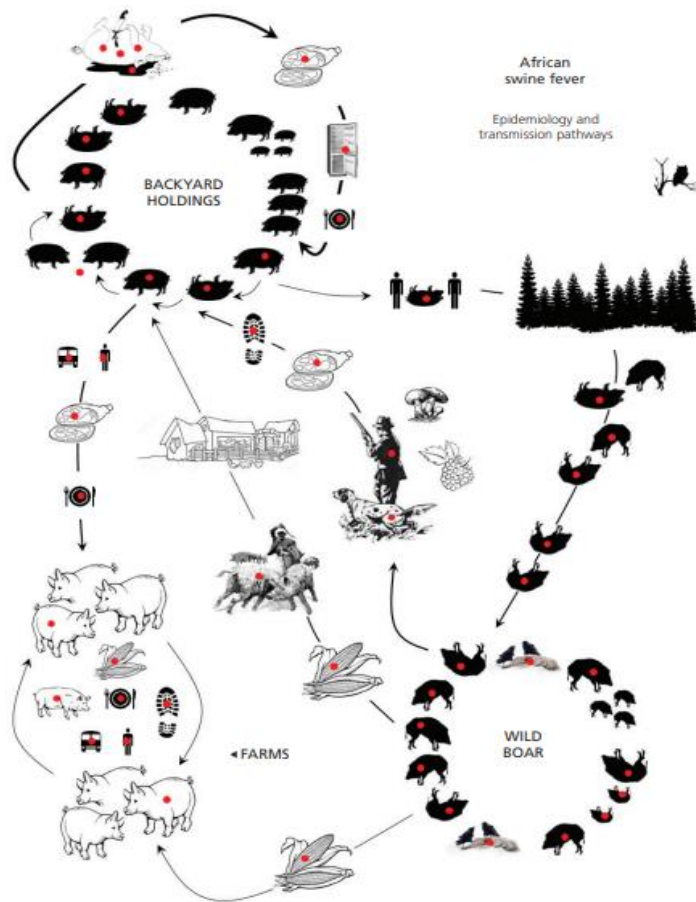


Update Afrikanische Schweinepest

- In Afrika endemisch; seit 2007 Ausbreitung in Osteuropa; aktuell wiederholt Ausbrüche bei Hausschweinen in Europa (Osteuropa, Deutschland), sowie regelmässige Ausbrüche in der Wildschweinepopulation europaweit
- Oronasale Infektion über direkten oder indirekten Kontakt
 - **Blut**, Kot, Urin, Speichel. Muskulatur
- Relativ tiefe Morbidität und Mortalität, hohe Letalität
- Hochansteckende Tierseuche, TSV Art. 77-98 und Art. 116-121



ASP – Epidemiologie und Übertragungswege



Source: Guberti, V., Khomenko, S., Masiulis, M. & Kerba S. 2019. African swine fever in wild boar ecology and biosecurity. FAO Animal Production and Health Manual No. 22. Rome, FAO, WOA and EC. <https://doi.org/10.4060/CA5987EN>.



Achtung! Attention! Attenzione!



03. April 2025

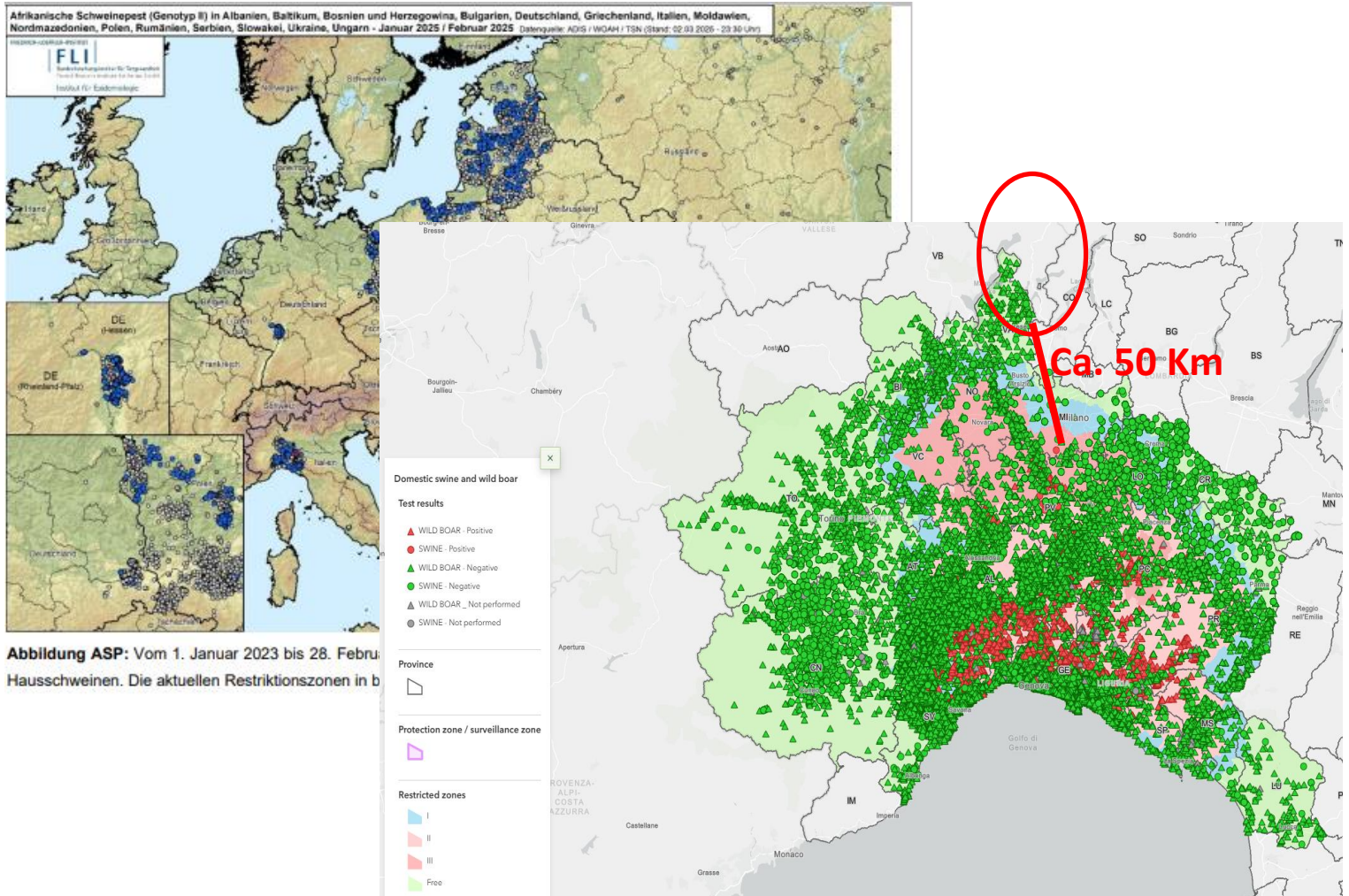
Orientierung Medien und Besucher –
PSASOS 2025

Update Afrikanische Schweinepest)

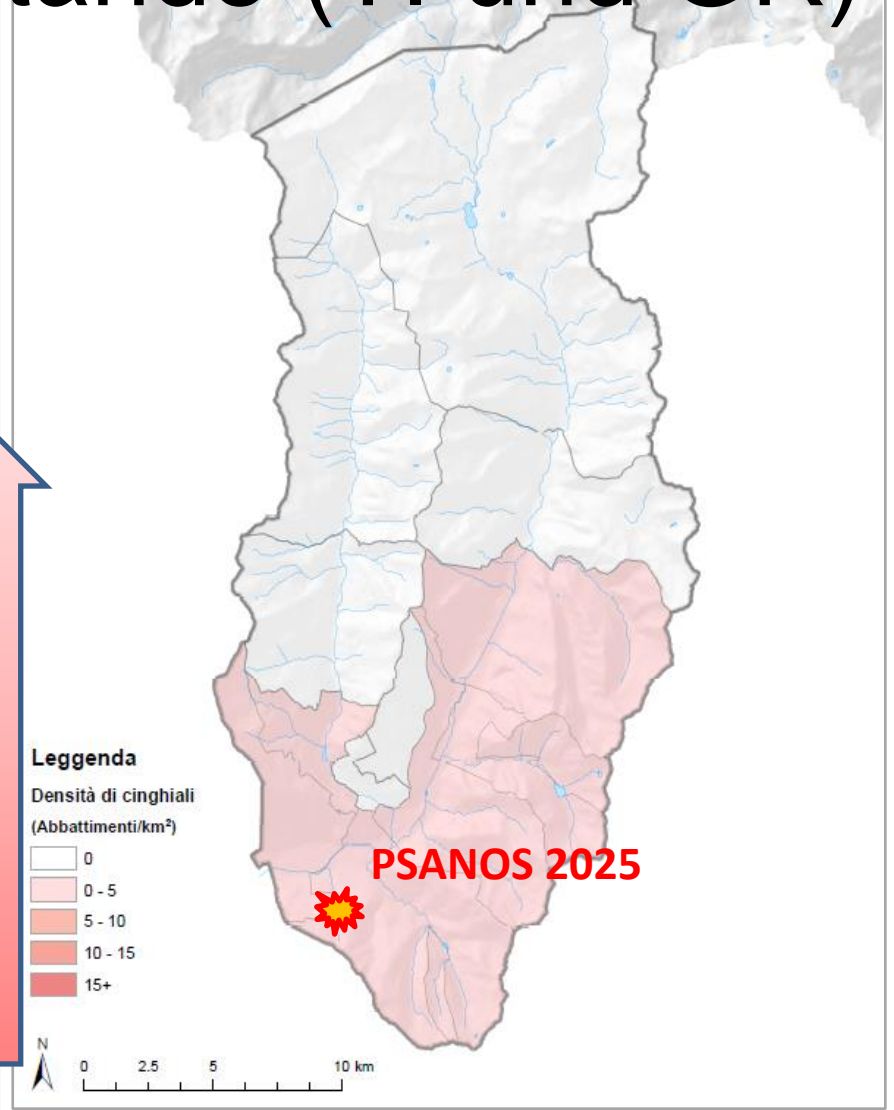
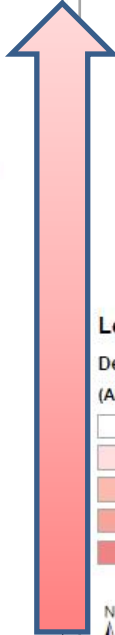
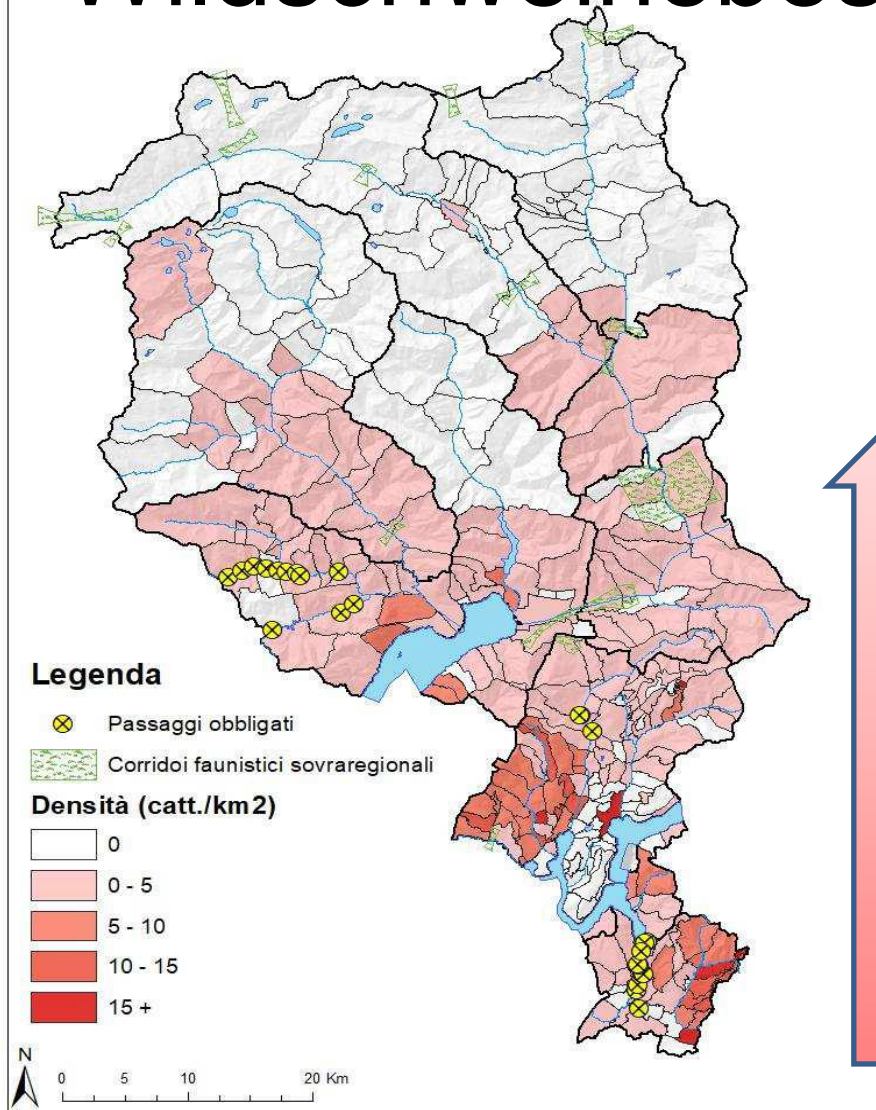
- Verschleppung über weite Distanzen meist bedingt durch menschliche Aktivitäten
 - Ca. 60 km/h...
- Ausbreitung durch Wildschweine nur sehr langsam und über kurze Distanzen
 - Ca. 20-30 km/Jahr



Aktuelle Seuchenlage ASP



Wildschweinebestände (TI und GR)



Chronologie PSANOS 2025

- Do 27.03.2025:frischer Wildschweinkadaver bei den Monti Laura gefunden und im Rahmen des Nationalen Früherkennungsprogramms ASP durch die Organe der Wildhut beprobt
- Fr 28.03.2025 um 15.15 Uhr wurde das ALT durch das Institut für Virologie und Immunologie (IVI) über den positiven Befund informiert
- Information und Koordination
- Aufgebot



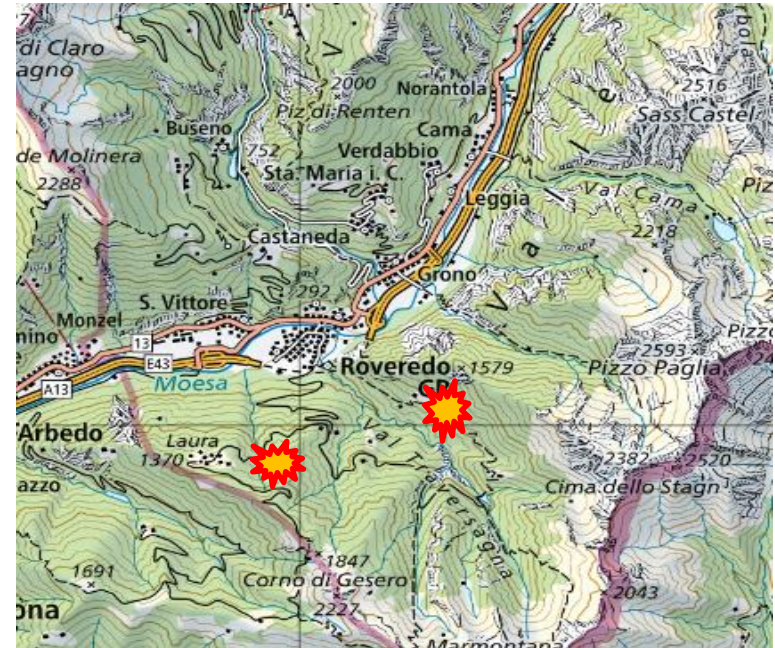
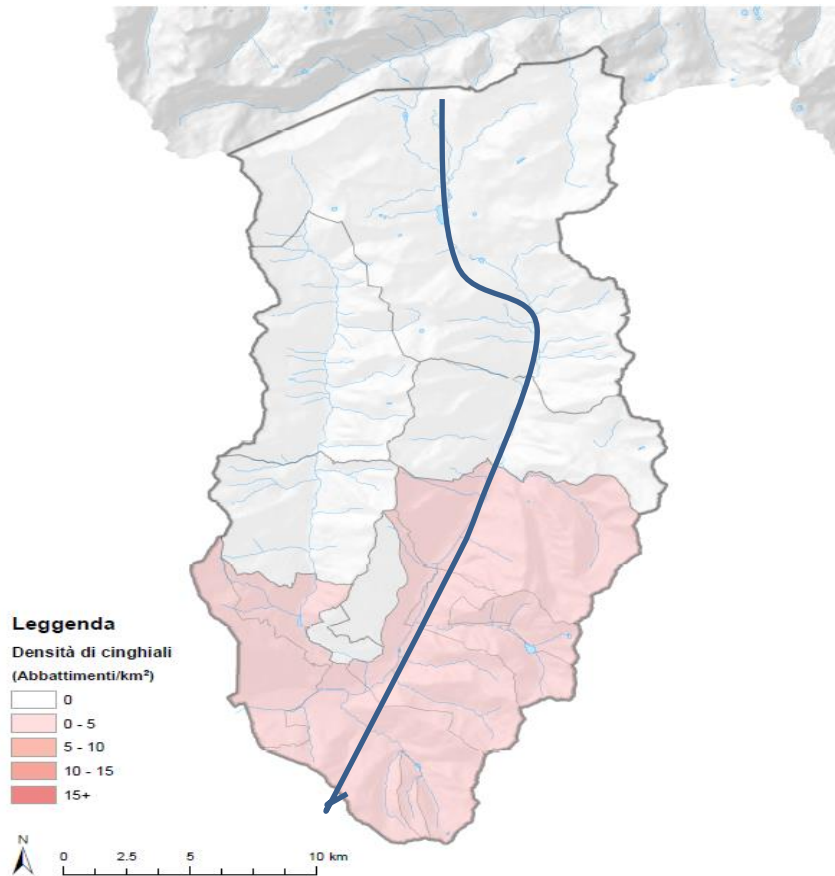
Chronologie PSANOS 2025

Initialsperrgebiet (Ø ca. 10 km)

Etappe 1 max. 30 Tage	Initialsperrgebiet Provisorisches Waldzugangsverbot
Richtgrösse	Gebiet, dessen Grenze die infizierten Wildschweine aller Wahrscheinlichkeit nach nicht überschritten haben (Radius ~ 10 bis 15 km => 350 - 700 km ² oder 35'000 bis 70'000 ha)
Sicherung der Wildruhe	Pflicht auf Waldwegen zu bleiben und Hundeleinepflicht
Aktive Massnahmen	Suche nach Wildschweinkadavern Biosicherheitsmassnahmen
Schweinebetriebe	Vermeidung von Kontakt mit Wildschweinen Wöchentlich ASP-Untersuchungen für die ersten beiden Todesfälle in jedem Produktionsbereich der Betriebe und Meldung erhöhte Sterblichkeit Für verschobene Schweine gleiche Massnahmen während 30 Tagen / der Transport ist festgelegt



Ausbruchperimeter



Montag 31.03.2025, wurde ein weiterer verrottender Kadaver bei Mont de Lava gefunden und beprobt. Das Resultat ist noch ausstehend.

Aufträge

Effiziente Suche nach
Wildschweinekadavern!

Korrekte Bergung, Beprobung und
Entsorgung!





Ablauf (II)

Ora	Ablauf	Verantwortlichkeit
1340-1500	1. Kadaversuche – Menschen – Drohne – Hund	Claudio Paganini / Jon Paulin Zumthor
	2. Kadaverbergung und – transport	Claudio Paganini / Jon Paulin Zumthor
	3. Untersuchung und Probenahme	Claudio Paganini / Jon Paulin Zumthor

