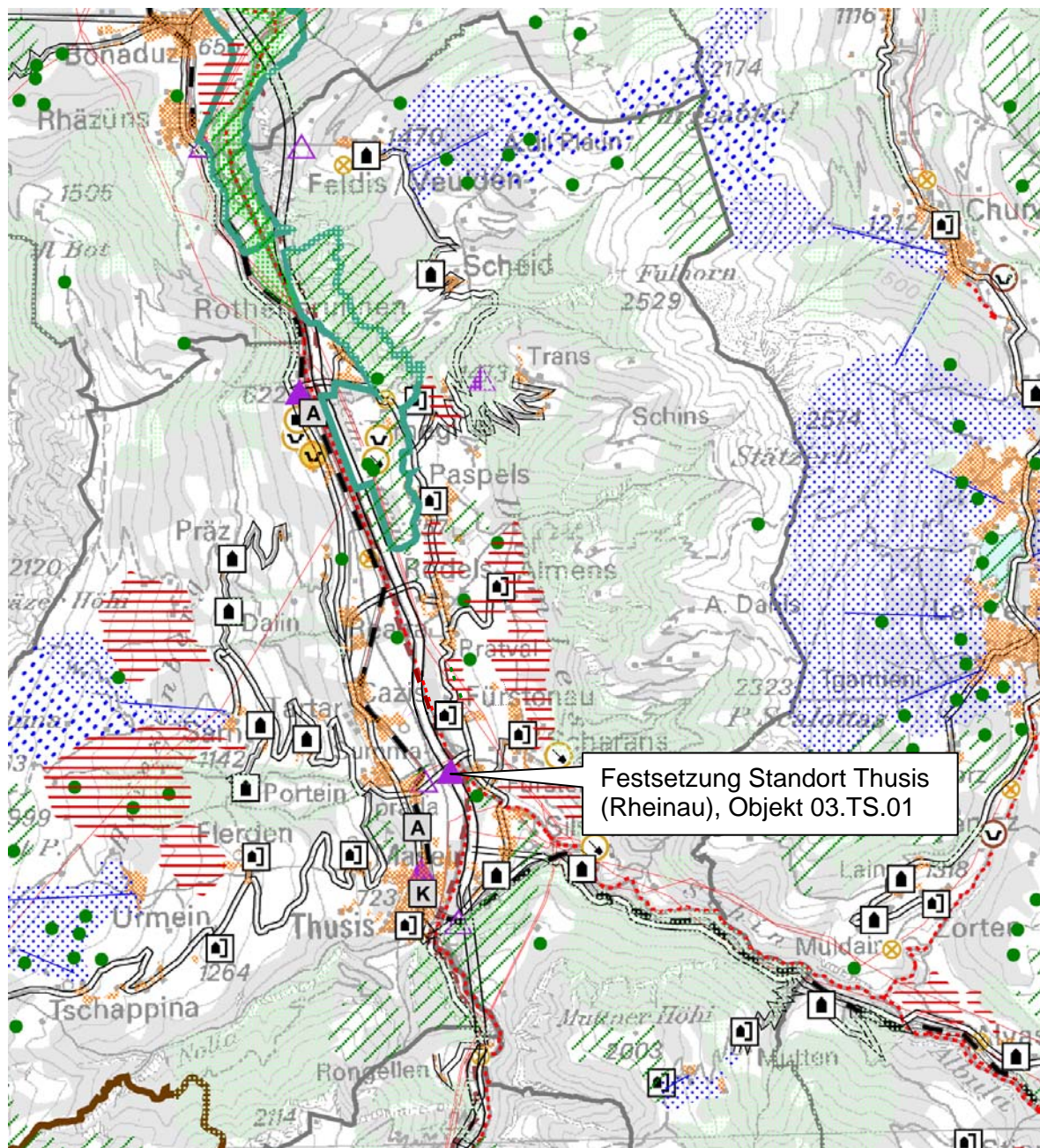


Departement des Innern und der Volkswirtschaft  
Dipartimento dell'interno e dell'economia pubblica  
Departement da l'intern e da l'economia publica

# Kantonaler Richtplan

Richtplanänderung Raststätte Viamala  
Massstab 1:100'000



Richtplananpassung vom 30. März 2004

Kartendaten PK200

Reproduziert mit Bewilligung des Bundesamtes für Landestopographie (BA024828)

Druckdatum: 17. März 2004



Amt für Raumplanung Graubünden  
Ufficio cantonale di pianificazione dei Grigioni  
Uffizi da planisaziun dal chantun Grischun

**Richtplananpassung der Objektliste 3.T1****Anhang 3.T1****Objekte Strassenausbau und -erhaltung****Objekte Nationalstrassen**

Nr.	Objekt	Art des Vorhabens	Stand der Koordination
01.TS.01	A13, Zusammenlegung der Fahrspuren im Raum Chur - Zizers	Umbau	Festsetzung
03.TS.01	Raststätte Viamala, Standort Thusis (Rheinau)	Neubau	Festsetzung
03.TS.02	Schwerverkehrs-Kontrollplatz Unterrealta	Neubau	Festsetzung
03.TS.04	Raststrasse Thusis	Umbau	Zwischenergebnis
07.TS.02	Abschnitt Fideris Station - Küblis Dalvazza	Ausbau	Vororientierung
07.TS.03	Umfahrung Küblis	Neubau	Festsetzung
14.TS.01	Halbanschluss Pascoletto (Grono Nord)	Neubau	Festsetzung
14.TS.02	Erhöhung der Verkehrssicherheit Castione – San Vittore	Ausbau	Festsetzung
14.TS.03	Umfahrung Roveredo	Neubau	Festsetzung
14.TS.04	Ergänzung Halbanschluss San Vittore zum Vollanschluss	Ausbau	Festsetzung