



Amt für Raumentwicklung Graubünden
Uffizi per il svilup dal territori dal chantun Grischun
Ufficio per lo sviluppo del territorio dei Grigioni

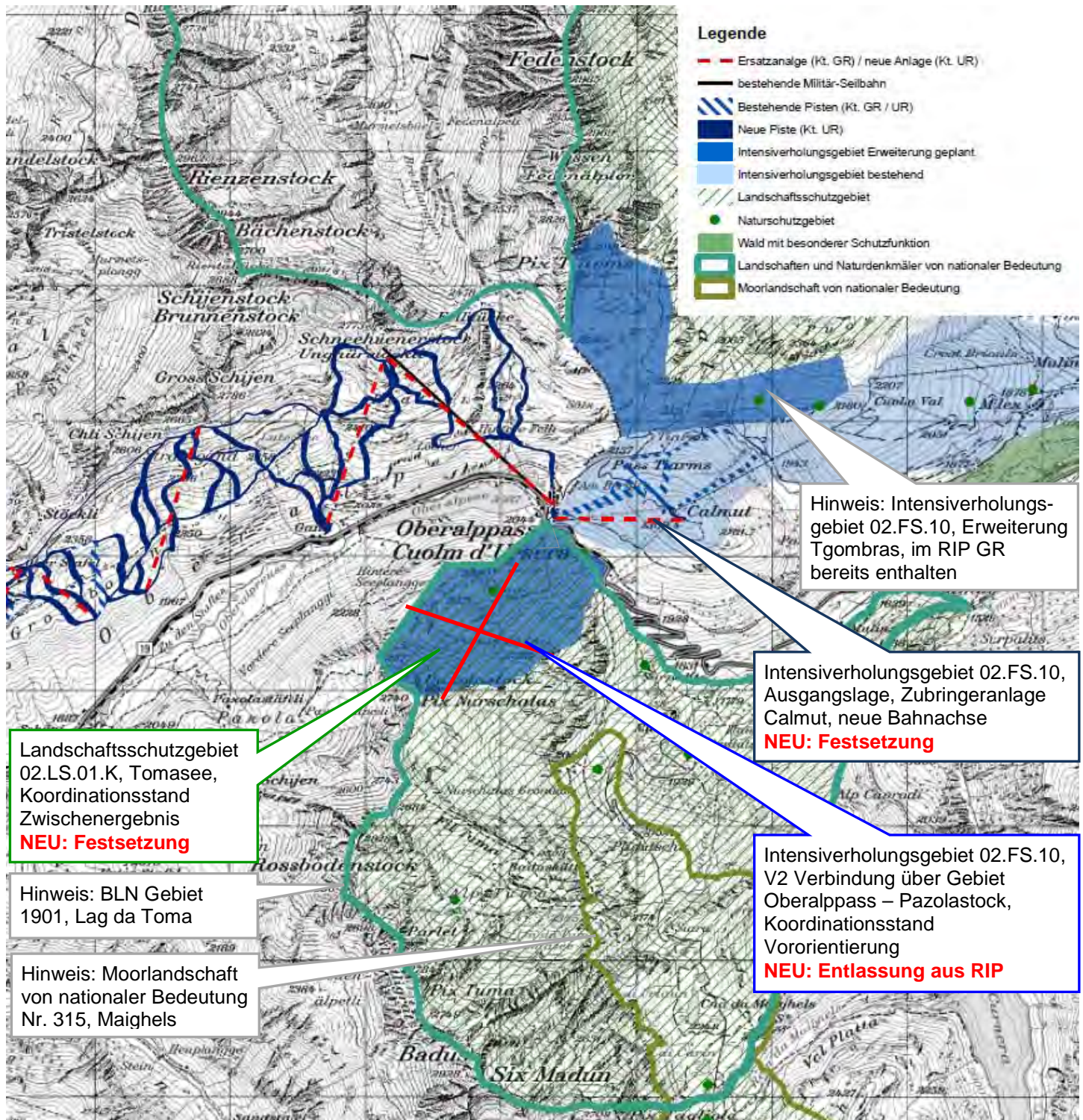
Kantonaler Richtplan

Richtplananpassung Skiinfrastruktur Urserntal / Oberalp

Region Surselva, Themen Landschaftsschutzgebiete,
Tourismus in Tourismusräumen

Massstab 1:40'000

Richtplananpassung vom 28. Juni 2011, Kartendaten PK50, © 2011 swisstopo (JD100055)



Kapitel 3.6, Landschaftsschutzgebiete, Abschnitt E, Objekte:

Nr. Kanton	Nr. Region	Bezeichnung	Stand der Koordination	Bemerkungen
Surselva				
02.LS.01R	*	Tomasee/Lag da Tuma mit Quellgebiet des Vorderrheins	Festsetzung	
02.LS.01K	*	Tomasee/Lag da Tuma mit Quellgebiet des Vorderrheins	Zwischenergebnis Festsetzung	Ergänzung in der Genehmigung des regionalen Richtplanes verbal umschrieben (RB 94/105); Teil von BLN-1901 Lag da Toma; geplantes Intensiv-erholungsgebiet in Tourismusräumen 02.FS.10

Kapitel 4.2, Tourismus in Tourismusräumen, Abschnitt E, Objekte:

Nr. Kanton	Nr. Region	Gebiet: Verbindungen/ Erweiterungen	Stand der Koordination	Bemerkungen / Festlegungen
Surselva				
02.FS.10	2.521/22 2.522 2.521	Disentis – Oberalp Disentis: V 1: Verbindung mit Sedrun V 2: Neuerschliessung Val Acletta – Piz Acletta Rueras – Oberalp: V 1: Verbindung über Erweiterung Gebiet Tgombas (prioritär) V 2: Verbindung über Gebiet Oberalppass – Pazolastock Verbindung mit dem Gebiet Andermatt-Nätschen-Gütsch-Oberalp Zubringeranlage Calmut; neue Bahnachse	Ausgangslage Zwischenergebnis Zwischenergebnis Zwischenergebnis Vororientierung* Festsetzung	1170 ha erschlossen V1: 30 ha V2: 290 ha Zwei Varianten V1 und V2 in Abhängigkeit zu den Entwicklungen und Planungen im Kt. Uri, beide Varianten V1 und V2 je 125 ha Folgende Elemente sind Bestandteil des Masterplans sowie der weiteren damit zusammenhängenden Verfahren: – Die Parkierungsanlagen im Gebiet Dieni werden auf 620 PW-PP limitiert – Flankierende Massnahme zur PP-Limitierung: Einführung eines Ortsbuses in Sedrun / Dieni – Rodelbahn vom Calmut zum Oberalppass auf der bestehenden Strasse Folgende Elemente sind nicht Bestandteil des Masterplans sowie der weiteren damit zusammenhängenden Verfahren – Skianlagen und Nebenanlagen östlich der Bergstation der Sesselbahn Oberalp – Calmut – Beschneigung im bestehenden Intensiv-erholungsgebiet Sedrun, 5. Etappe (Calmut-Tiarms)

Anhang 1, Optionen freihalten

Nr.	Raumanspruch 1	Bemerkungen	Weitere Raumansprüche	Bemerkungen
02.XY.10	Disentis – Oberalp Verbindung mit Intensiv-erholungsgebiet Andermatt	1090 ha erschlossen, 2 Varianten mit unterschiedlicher Priorität	Schutzansprüche auf Seite des Kantons Graubünden	BLN-Gebiet Nr. 1901 (Lag da Toma)