

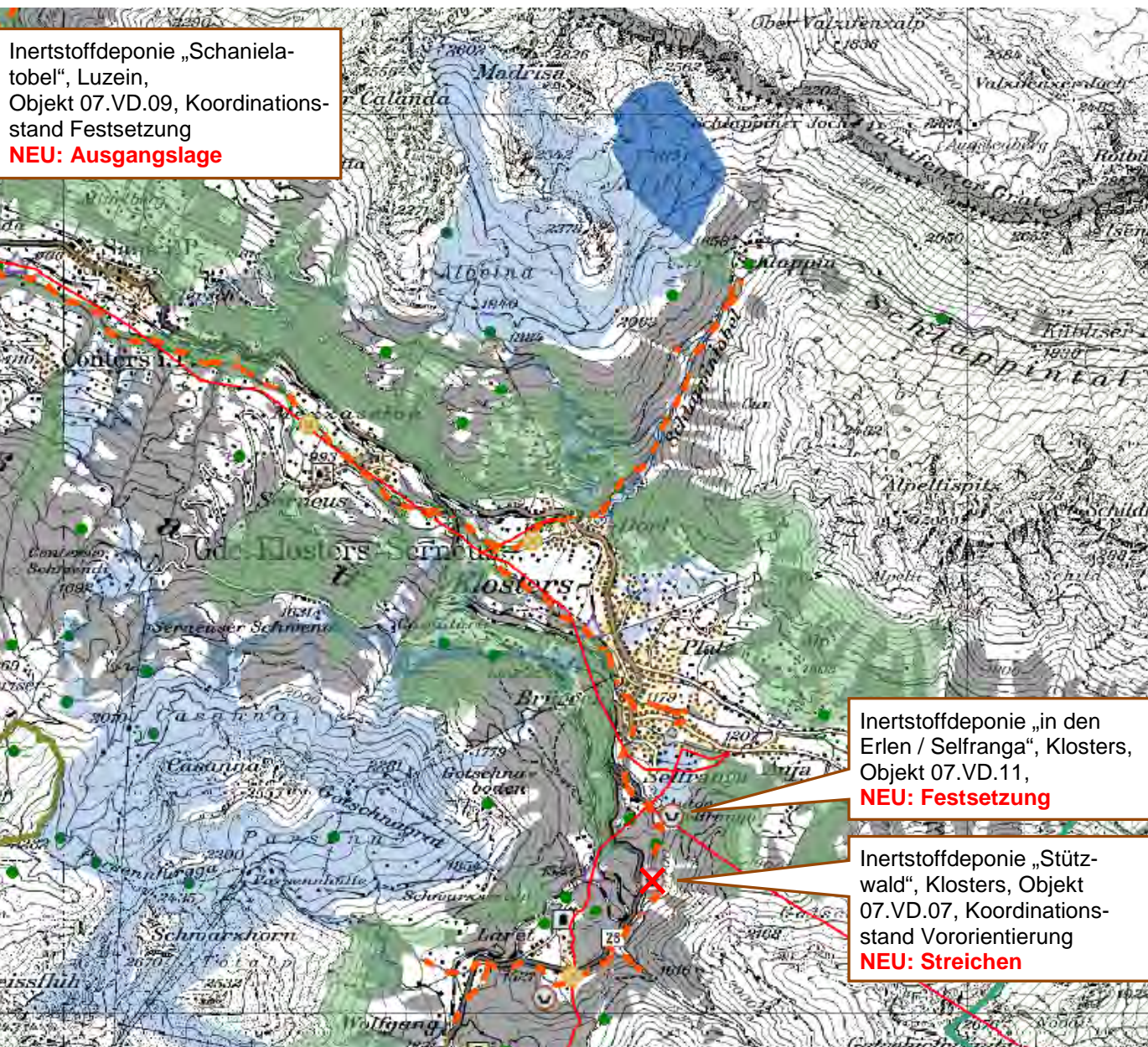
Amt für Raumentwicklung Graubünden
Uffizi per il svilup dal territori dal chantun Grischun
Ufficio per lo sviluppo del territorio dei Grigioni

Kantonaler Richtplan (RIP2000)

Richtplan-Änderung Region Prättigau
Thema Abfallbewirtschaftung

Massstab 1:70'000

Richtplananpassung vom 10. Januar 2011
Kartendaten PK200
© 2010 swisstopo (JD100054)



Kapitel 7.5, Abfallbewirtschaftung, Abschnitte E, Objekte

Objekt Nr. Kanton	Objekt Nr. Region	Gemeinde	Flur- bezeichnung	Typ, Anlage	Abfallart, Bemerkungen	Stand der Koordination
Prättigau						
07.VD.01.2	7.602.07	Klosters	Stützwald	Inertstoff	Materialablagerung	Vororientierung
07.VD.04		Schiers	Fuchswinkel	Reaktor	KVA Nasswaschschlamm, ehemaliger RhB-Tunnel	Ausgangslage
07.VD.09	7.604.01	Luzein	Schanielatobel	Inertstoff	Materialablagerung und Inertstoffe	Ausgangslage
07.VD.10		Schiers	Über der Landquart	Inertstoff	Materialablagerung	Festsetzung
07.VD.11		Klosters	In den Erlen / Selfranga	Inertstoff	Materialablagerung	Festsetzung