



Amt für Raumentwicklung Graubünden
Uffizi per il svilup dal territori dal chantun Grischun
Ufficio per lo sviluppo del territorio dei Grigioni

Kantonaler Richtplan

Richtplanung Graubünden,-
Regionen Mittelbünden/Nordbünden

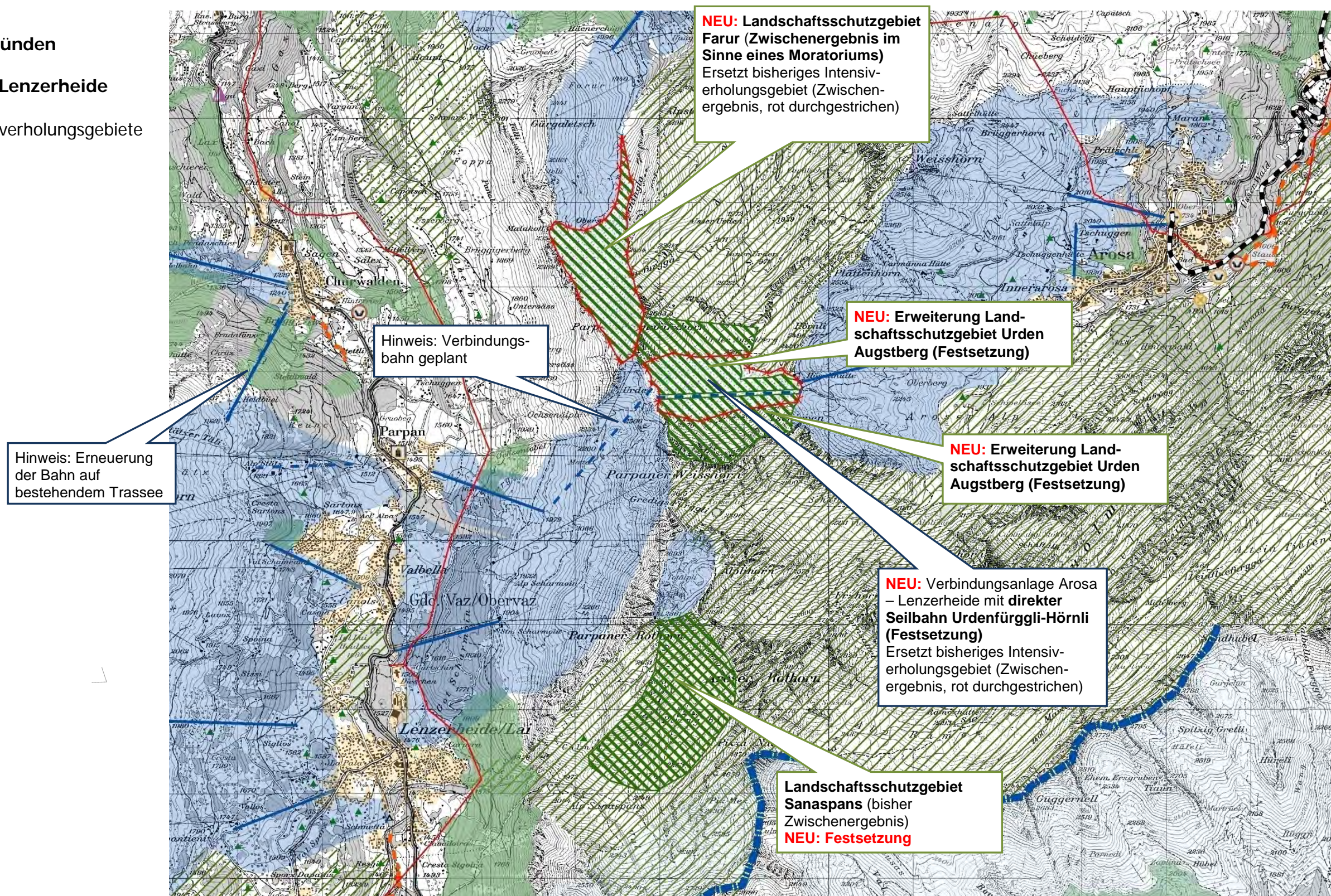
Skigebietsverbindung Arosa – Lenzerheide

Änderung in den Bereichen Intensiverholungsgebiete
und Landschaftsschutzgebiete

Massstab 1:50'000

Stand 5.12.11

Kartendaten PK200
© 2011 swisstopo (JD100055)



Kap. 3.6 Landschaftsschutzgebiete

E Objekte

Nr. Kanton	Nr. Region	Bezeichnung	Stand der Koordination	Bemerkungen
Mittelbünden				
05.LS.01R	1	Churer Joch – Fanülla – Usserberg	Festsetzung	
05.LS.02R	2	Heidsee	Festsetzung	
05.LS.03R	3 3	Sanaspans Sanaspans	Festsetzung Zwischen- ergebnis Festsetzung	Langfristig offengehaltene Erweiterung des Intensiv- erholungsgebietes Verzicht auf Erweiterung Skigebiet 05.FS.10
05.LS.04R	4	Crap la Pala – Sporz	Festsetzung	
05.LS.06R	6	Bot da Loz	Festsetzung	
05.LS.08R	8	Salons – Mistail und Prada	Festsetzung	
05.LS.09R	9	Welschtobel	Festsetzung	Siehe Nachbarregion Schanfigg (06.LS.09R)
...				
Nordbünden (Schanfigg)				
...				
06.LS.04R	6.301.4	Urdental ohne Urdental Augstberg Erweiterung Urdental Augstberg	Festsetzung Festsetzung	Direkt als Festsetzung genehmigt (RB 99/2138)
06.LS.05R	6.301.5	Erdpyramiden bei Molinis	Festsetzung	
...				
06.LS.09R	6.301.9	Welschtobel – Altein – Quellgebiet Plessur	Festsetzung	
06.LS.10R	6.301.10	Quellgebiet Plessur	Festsetzung	
...				
06.LS.12R	6.301.12	Farurtal	Zwischen- ergebnis	Im Sinne eines Moratoriums. Ersetzt bisheriges Intensiv-erholungsgebiet 06.102 (Zwischenergebnis)

Kap. 4.2 Intensiverholungsgebiete in Tourismusräumen

E Objekte

Nr. Kanton	Nr. Region	Gebiet: Verbindungen / Erweiterungen	Stand der Koordination	Bemerkungen
Mittelbünden – Nordbünden (Schanfigg – Bündner Rheintal)				
05.FS.10	5.304/05 ; 6.102	Lenzerheide – Arosa – Chur (Lenzerheide – Tschierschen – Arosa – Churwalden – Chur / Brambrüesch)	Ausgangslage	4330 ha erschlossen
	5.305	Churwalden / Chur : Verbindung Pradaschier Dreibündenstein	Festsetzung	140 ha, Verstärkung Zubringer Brambrüesch
	*	Verbindung Arosa Lenzerheide über das / Rothorn und Arosa über das Gebiet des Urdental	Zwischenergebnis Festsetzung	Direkte Seilbahnverbindung Urdenfürggli-Hörnli, Verzicht auf eine touristische Erschliessung im inneren Urdental-100 ha, Massnahmen im Bereich strassenseitige Erschliessung müssen umgesetzt werden
	6.102	Verbindung Lenzerheide / Rothorn und Tschierschen im Farurtal	Zwischenergebnis	Siehe Farurtal Objekt 06.LS.12 R 110 ha, überregionale Bedeutung: Massnahmen im Bereich strassenseitige Erschliessung müssen umgesetzt werden
Bemerkung: Die Zwischenergebnisse zu den Verbindungen Lenzerheide / Rothorn und Arosa über das Gebiet des Urdentals sowie Lenzerheide / Rothorn und Tschierschen im Farurtal beinhalten folgende offenen Punkte: — Gesellschaftliche Akzeptanz im Schanfigg und in der Region Lenzerheide — Verkehrssituation Chur bis Lenzerheide und innerhalb der Destination Lenzerheide / Valbella — Betriebswirtschaftliche Aspekte des Gesamtkonzeptes				
...				