



Amt für Raumentwicklung Graubünden  
Uffizi per il svilup dal territori dal chantun Grischun  
Ufficio per lo sviluppo del territorio dei Grigioni

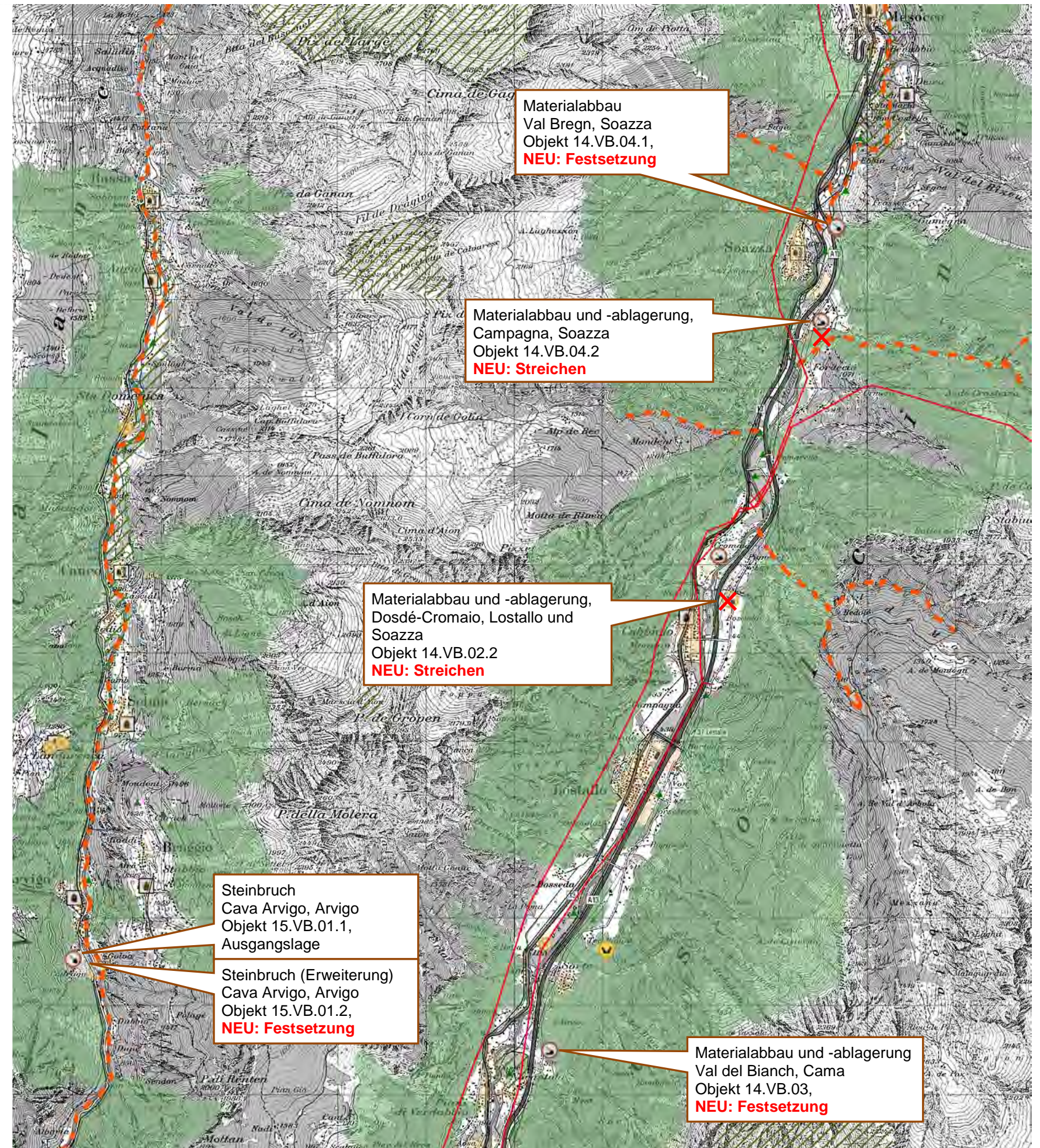
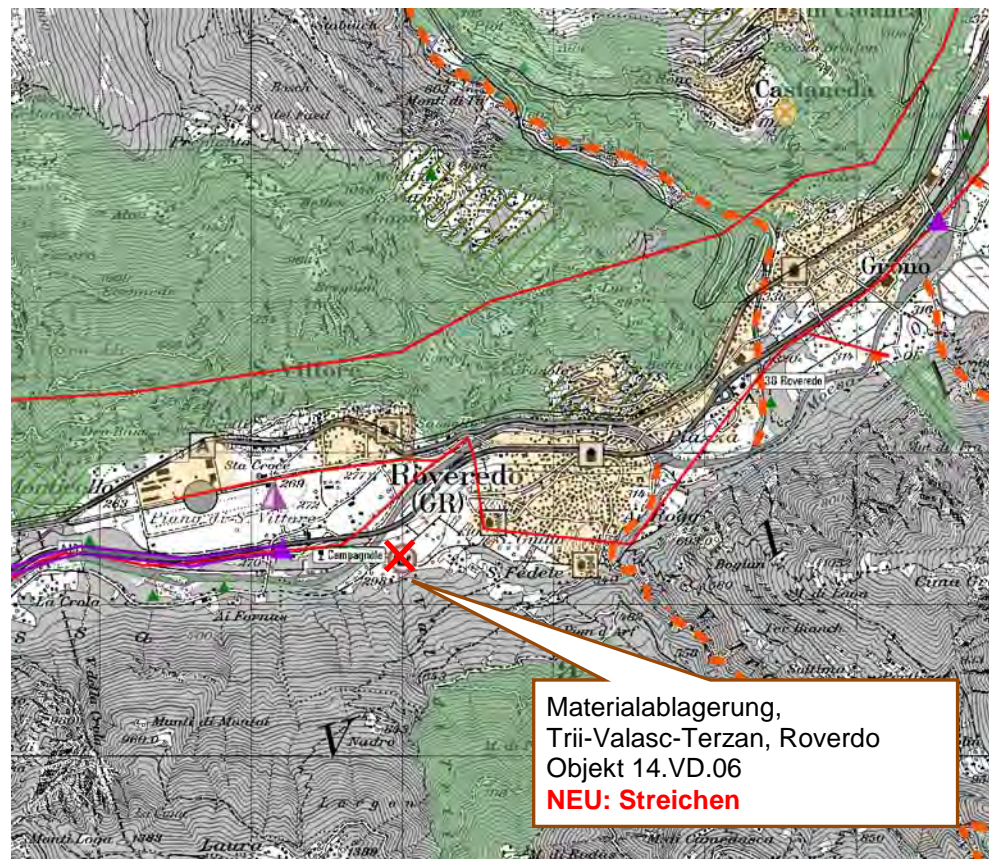
# Kantonaler Richtplan Graubünden

Richtplan-Änderung Region Mesolcina und Calanca

Materialabbau und Materialverwertung  
Abfallbewirtschaftung

Massstab 1:50'000

Richtplananpassung vom 25. Juni 2012  
Kartendaten PK200  
© 2012 swisstopo (JD100055)





## 7.4 Materialabbau und Materialverwertung

### E Objekte

Objekt Nr. Kanton	Objekt/Vorhaben Nr. Region	Gemeinde	Standort	Materialart	Stand der Koordination	Material- verwertung
<b>Mesolcina</b>						
14.VB.02.1	14.603, 14.602	Lostallo	Cabbio	Kies/Sand (Kieswerk)	Ausgangslage	
14.VB.02.2	14.603, 14.602	Lostallo, Soazza	Dosedé Cromaio	Kies/Sand	Vororientierung	ja
14.VB.03	14.603, 14.602	Cama	Val del Bianch	Kies/Sand	Festsetzung	ja
14.VB.04.1	14.603	Soazza	Val Bregn	Kies/Sand	Festsetzung	nein
14.VB.04.2	14.603, 14.602	Soazza	Campagna	Kies/Sand	Vororientierung	ja
<b>Calanca</b>						
15.VB.01.1	15.603	Arvigo	Steinbruch	Steine	Ausgangslage	nein
15.VB.01.2	15.602, 15.603	Arvigo	Steinbruch (Erweiterung)	Steine	Festsetzung	ja

## 7.5 Abfallbewirtschaftung

### E Objekte

Objekt Nr. Kanton	Objekt Nr. Region	Gemeinde	Flurbezeichnung	Typ, Anlage	Abfallart, Bemerkungen	Stand der Koordination
<b>Mesolcina</b>						
14.VD.01	14.602, 14.603	Lostallo	Tec Bianch	Reaktor	Reaktordeponie (Objekt Nr. 604 genehmigt), auch Inertstoffdeponie	Ausgangslage
14.VD.06	14.602	Roveredo	Trii Vallasc- Terzan	Inertstoff	Materialablagerung im Zusammenhang mit der Umfahrung Roveredo (14.TS.03); 50'000 m <sup>3</sup> Gemeindebedarf	Festsetzung