







# Kantonaler Richtplan

Richtplanung Graubünden - Region Oberengadin

Anpassungen Landschaft, Tourismus, Siedlung, Verkehr,  
übrige Raumnutzungen

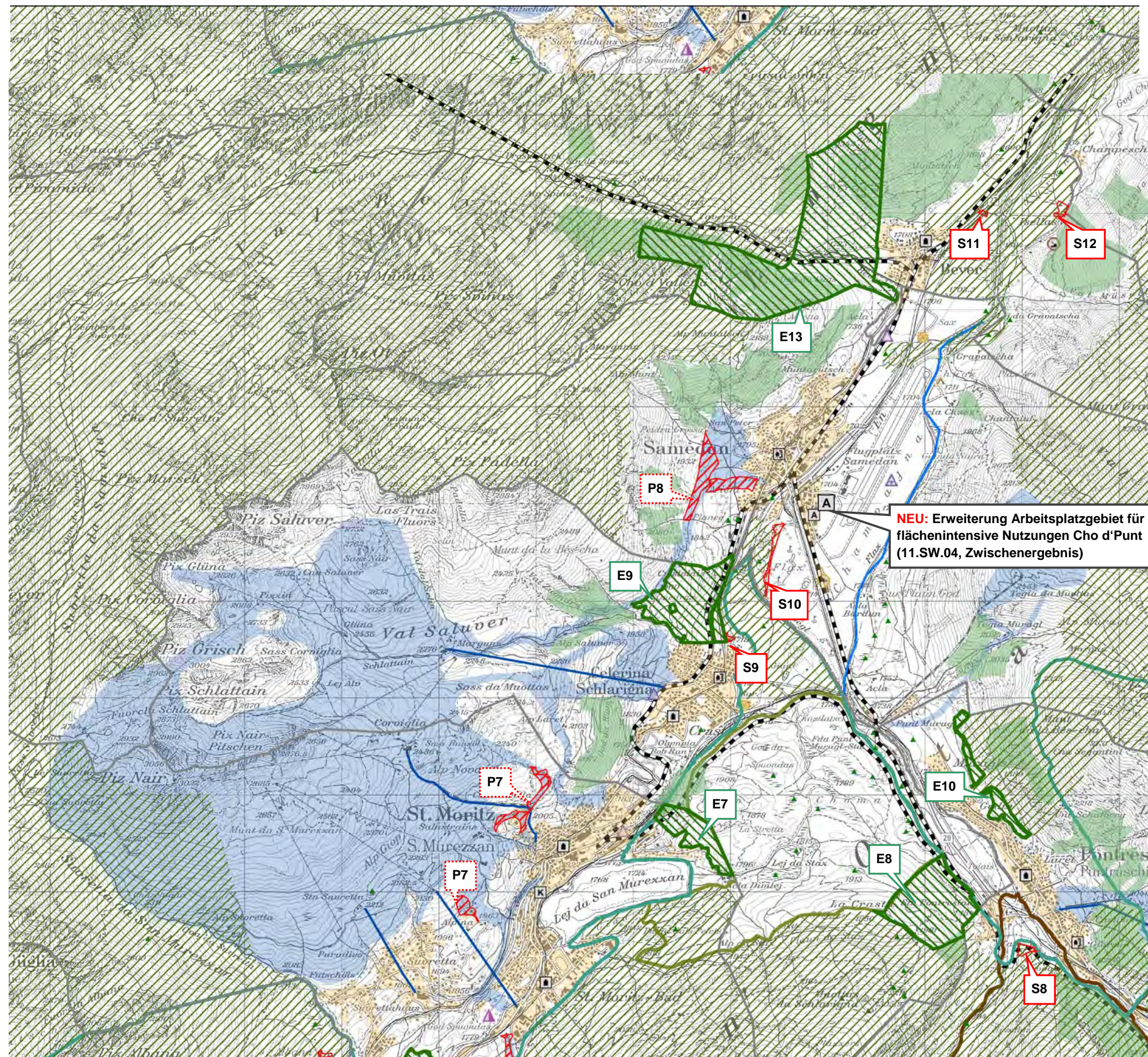
Ausschnitt Kerngebiet

Massstab 1:35'000

Stand 29.08.12

Kartendaten PK50

© 2012 swisstopo (JD 10055)







# Kantonaler Richtplan

Richtplanung Graubünden - Region Oberengadin

Anpassungen Landschaft, Tourismus, Siedlung, Verkehr,  
übrige Raumnutzungen

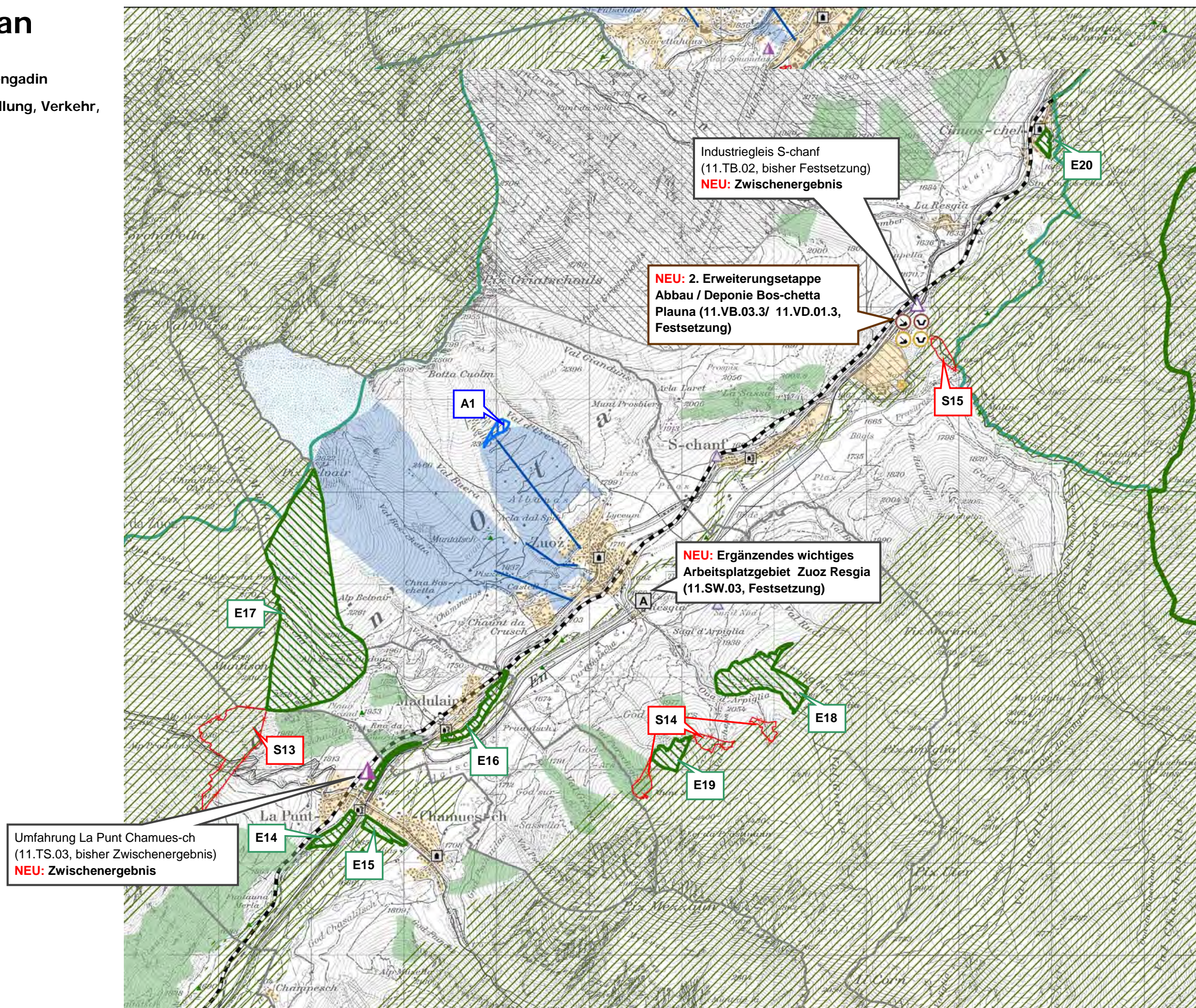
Ausschnitt Plaiv

Masstab 1:35'000

Stand 29.08.12

Kartendaten PK50

© 2011 swisstopo (JD 10055)







Amt für Raumentwicklung Graubünden  
Uffizi per il svilup dal territori dal chantun Grischun  
Ufficio per lo sviluppo del territorio dei Grigioni

# Kantonaler Richtplan

Richtplanung Graubünden - Region Oberengadin

Anpassungen Landschaft, Tourismus, Siedlung, Verkehr,  
übrige Raumnutzungen

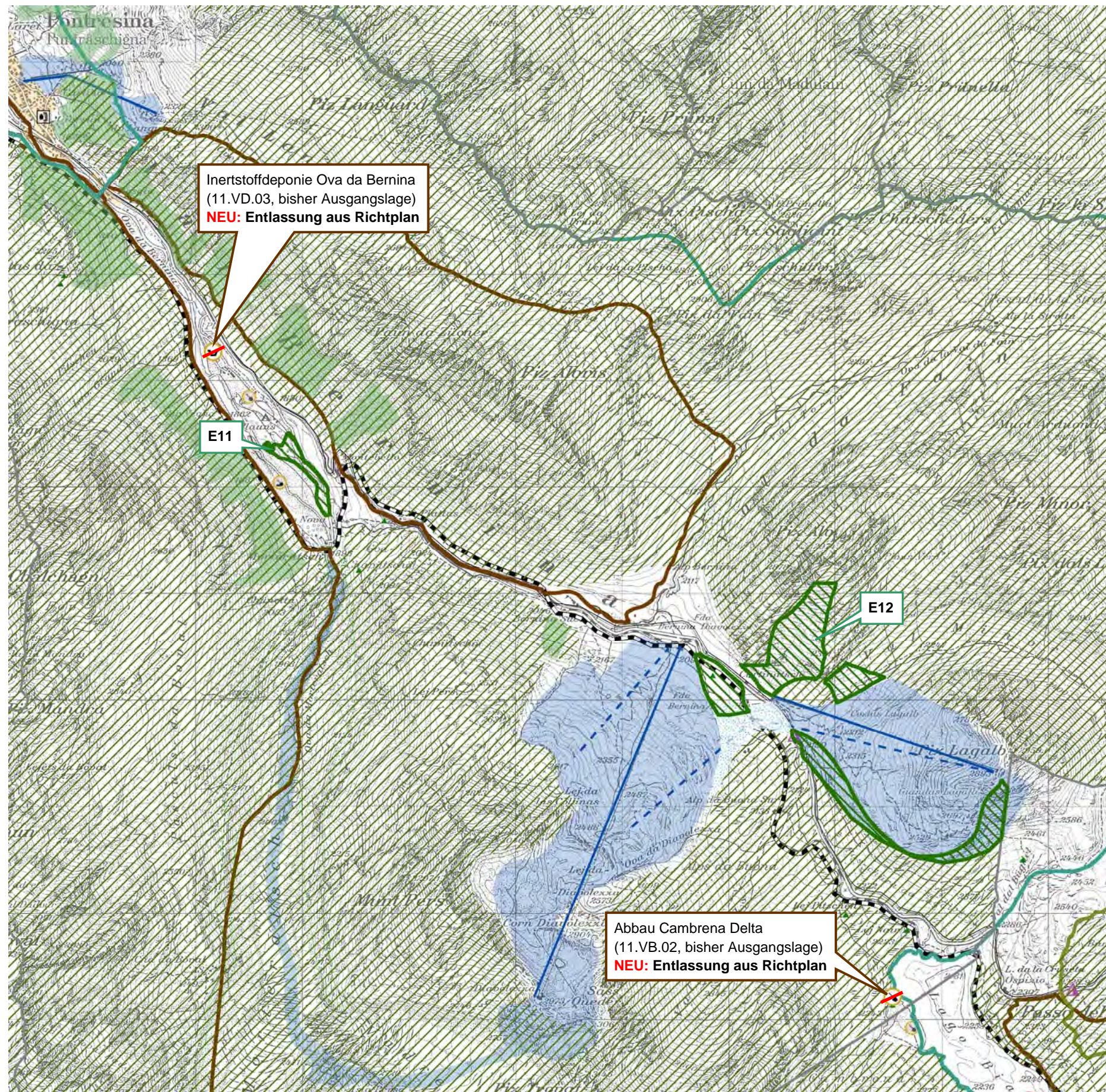
Ausschnitt Val Bernina

Masstab 1:35'000

Stand 29.08.12

Kartendaten PK50

© 2011 swisstopo (JD 10055)





## Kap. 3.6 Landschaftsschutzgebiete

### Objekte

Nr. Kanton	Nr. Region	Bezeichnung	Stand der Koordination	Bemerkungen
<b>Oberengadin</b>				
11.LS.01R		Oberengadin südlich Linie Piz Nair - Piz Muragl - Piz Muragl	Festsetzung	<p>Teil BLN-1908 Oberengadiner Seenlandschaft und Berninagruppe</p> <p><b>Ergänzungen (lokale Erweiterungen):</b></p> <ul style="list-style-type: none"> <li>- Sils Baselgia (zwei Ergänzungen - E1)</li> <li>- Sils (Talstation Furtschellas - E2)</li> <li>- Silvaplana (Deponie Polaschin - E3)</li> <li>- Silvaplana (Talabfahrt Surlej - E4)</li> <li>- Silvaplana / St. Moritz (Talabfahrt - E5)</li> <li>- St. Moritz (Champfèr - E6)</li> <li>- St. Moritz (God Surlej - E7)</li> <li>- Celerina (Val S-chüra - E8)</li> <li>- Celerina (Quedras - E9)</li> <li>- Pontresina (Punt-Muragl - E10)</li> <li>- Pontresina (Montebello - E11)</li> <li>- Pontresina (Lagalb - E12)</li> </ul> <p><b>Streichungen (lokale Aufhebungen):</b></p> <ul style="list-style-type: none"> <li>- Sils (Föglas - S1)</li> <li>- Sils (Beach Club - S2)</li> <li>- Silvaplana (Tschicnas - S3)</li> <li>- Silvaplana (Mürrias - S4)</li> <li>- Silvaplana (Champfer - S5)</li> <li>- Silvaplana (Champfer - S6)</li> <li>- St. Moritz (Olympiaschanze - S7)</li> <li>- Pontresina (Tais - S8)</li> <li>- Celerina (Schlattaibach - S9)</li> <li>- Samedan (Flaz - S10)</li> </ul>
11.LS.02R		Oberengadin nördlich Linie Piz Nair - Piz Muragl - Piz Muragl ohne Talboden und Teil Nationalpark	Festsetzung	<p><b>Ergänzungen (lokale Erweiterungen):</b></p> <ul style="list-style-type: none"> <li>- Bever (Eingang Val Bever - E13)</li> <li>- Madulain (E17)</li> <li>- Zuoz (Val Arpiglia - E18)</li> <li>- Zuoz (Munt Seja - E19)</li> </ul> <p><b>Streichungen (lokale Aufhebungen):</b></p> <ul style="list-style-type: none"> <li>- La Punt (S13)</li> <li>- Zuoz (Val Tscheps, drei Gebiete - S14)</li> </ul>

11.LS.03R		Talboden Samedan – Bever – La Punt	Festsetzung	<b>Ergänzungen (lokale Erweiterungen):</b> <ul style="list-style-type: none"> <li>- La Punt (Innlandschaft - E14)</li> <li>- La Punt (Chamues-ch - E15)</li> </ul> <b>Streichungen (lokale Aufhebungen):</b> <ul style="list-style-type: none"> <li>- Bever (Lavusters - S11)</li> <li>- Bever (Sass Grand - S12)</li> </ul>	←
08.LS.04R		Talboden La Punt – Madulain – Zuoz	Festsetzung	<b>Ergänzungen (lokale Erweiterungen):</b> <ul style="list-style-type: none"> <li>- Madulain (Innlandschaft - E16)</li> </ul>	←
08.LS.05R		Talboden Zuoz – S-chanf	Festsetzung	-	
08.LS.07R		Nationalpark Randgebiet Nationalpark - Innufer	Festsetzung	<b>Ergänzungen (lokale Erweiterungen):</b> <ul style="list-style-type: none"> <li>- S-chanf (Cinuos-chel - E20)</li> </ul> <b>Streichungen (lokale Aufhebungen):</b> <ul style="list-style-type: none"> <li>- S-chanf (Spinatsch - S15)</li> </ul>	←

## Kap. 4.2 Tourismus in Tourismusräumen

### Objekte

Nr. Kanton	Nr. Region	Gebiet; Verbindungen / Erweiterungen	Stand der Koordination	Bemerkungen
<b>Oberengadin</b>				
11.FS.10		Oberengadin (Corvatsch, Corviglia, Diavolezza/Lagalp, Muottas-Muragl/Alp Languard, Zuoz)	Ausgangslage	<p>4410 ha erschlossen, innerhalb BLN-Objekt 1908 (Oberengadiner Seenlandschaft und Berninagruppe)</p> <p><b>Ergänzungen (im Sinne einer kleinräumigen Erweiterung zuhanden einer Ersatzanlage.):</b></p> <ul style="list-style-type: none"> <li>- Zuoz (Bereich Bergstation Skilift Albanas, neue Ausstiegsvariante, keine Erschliessung einer neuer Geländekammer; A1)</li> </ul> <p><b>Streichungen( im Sinne einer Präzisierung der Richtplanfestlegung):</b></p> <ul style="list-style-type: none"> <li>- Sils Furtshellas (P1)</li> <li>- Sils Talabfahrt (P2)</li> <li>- Silvaplana (Korridor Zubringer; P3)</li> <li>- Silvaplana (Gebiet Chastelets; P4)</li> <li>- Silvaplana (Abfahrt Hahnensee; P5)</li> <li>- St. Moritz/Silvaplana (Abfahrt Hahnensee; P6)</li> <li>- St. Moritz Talabfahrt Corviglia (P7)</li> <li>- Samedan Ariefa / Cristolais (P8)</li> </ul>



## Kap. 5.3.3 Wichtige Gebiete für die Wirtschaft und für die überörtliche Versorgung

### Objekte

#### Arbeitsplatzgebiete für flächenintensive Nutzungen

Nr.	Gemeinde/Raum	Gebiet	Stand der Koordination
11.SW.01	Samedan – Pontresina	Cho d'Punt	Festsetzung
11.SW.04	Samedan – Pontresina	Cho d'Punt, Erweiterungsetappe	Zwischenergebnis Abstimmungsbedarf Sachplan Infrastruktur der Luftfahrt



#### Ergänzende wichtige Arbeitsplatzgebiete

Nr.	Gemeinde/Raum	Gebiet	Stand der Koordination
11.SW.02	Sils i.E.	Föglias	Festsetzung
11.SW.03	Zuoz	Resgia	Festsetzung





## Kap. 6.3.2 Strassenausbau und Strassenerhaltung

### Objekte

#### Objekte Hauptstrassen

Nr.	Objekt	Art des Vorhabens	Stand der Koordination
<b>A27 Engadinstrasse</b>			
11.TS.01	Umfahrung Silvaplana	Neubau	Festsetzung Ausgangslage, aus Richtplan entlassen
<b>A3b Malojastrasse</b>			
11.TS.02	Zwei Abschnitte: – Abschnitt Sils i. E. – Plaun di Lej (mit Radweg/-streifen) – Abschnitt Silvaplana – Sils i.E. (mit Radweg/-streifen)	Ausbau	Zwischenergebnis Konflikt BLN Nr. 1908 Oberengadiner Seenlandschaft
<b>A27 Engadinstrasse</b>			
11.TS.05	Umfahrung St. Moritz	Ausbau	Zwischenergebnis
11.TS.03	Umfahrung La Punt Chamues-ch	Neubau	Zwischenergebnis Abstimmungsbedarf ISOS

## Kap. 6.4.1 Angebote des öffentlichen Verkehrs

### Objekte

#### Objekte Tarifverbund

Nr.	Verbundgebiet	Stand der Koordination	
11.TV.01	Oberengadin und Umgebung	Zwischenergebnis Festsetzung	



## Kap. 6.4.2 Infrastrukturen des öffentlichen Verkehrs

### Objekte

Nr.	Objekt	Status	Stand der Koordination
11.TB.01	RhB Haltestelle Celerina Marguns (Bergbahnen)	Planungsstudie	Festsetzung
11.TB.02	Industriegleise S-chanf - Flab Lager	Projekt	<del>Festsetzung</del> Zwischenergebnis
11.TB.03	Umfahrung Bahnhof Bever mit Doppelspur bis Samedan oder Doppelspur Bever – Samedan	Planungsstudie	Zwischenergebnis
11.TB.04	Doppelspurabschnitt S-chanf – Zuoz	Projektstudie	Zwischenergebnis
11.TB.05	Neue Bahnverbindung aus dem Raum Zuoz/S-chanf nach Livigno	Projektidee	Vororientierung
11.TB.06	Verlängerung der Bahnlinie von St. Moritz in Richtung Silvaplana/Maloja	Projektidee	Vororientierung





## Kap. 7.4 Materialabbau und Materialverwertung

### Objekte

Objekt Nr. Kanton	Objekt/Vorhaben Nr. Region	Gemeinde	Standort	Materialart	Stand der Koordination	Material- verwertung
<b>Oberengadin</b>						
11.VB.01.1		Pontresina	Montebello	Kieswerk	Ausgangslage	nein
11.VB.01.2		Pontresina	Montebello	Kies/Sand	Festsetzung	nein
11.VB.02		Pontresina	Cambrena-Delta	Kies/Sand	Ausgangslage	nein
11.VB.03.1		S-chanf	Bos-chetta Plauna	Kies/Sand	Festsetzung Ausgangslage	ja
11.VB.03.2		S-chanf	Bos-chetta Plauna	Kies/Sand	Festsetzung 1. Erweiterungsetappe	ja
11.VB.03.3		S-chanf	Bos-chetta Plauna	Kies/Sand	Festsetzung 2. Erweiterungsetappe	ja
11.VB.05.1		Silvaplana	Polaschin	Kies/Sand	Ausgangslage	ja
11.VB.05.2		Silvaplana	Polaschin	Kies/Sand	Vororientierung Zwischenergebnis	ja (unter- geordnet)
11.VB.06		Bever	Sass Grand	Steine	Vororientierung	nein



## Kap. 7.5 Abfallbewirtschaftung

### Objekte

Objekt Nr. Kanton	Objekt Nr. Region	Gemeinde	Flurbezeichnung	Typ, Anlage	Abfallart, Bemerkungen	Stand der Koordination
<b>Oberengadin</b>						
11.VD.01.1		S-chanf	Bos-chetta Plauna	Inertstoff	Materialablagerung und Inertstoffe, auch Abbau und Verwertung	Ausgangslage
11.VD.01.2		S-chanf	Bos-chetta Plauna	Inertstoff	Materialablagerung und Inertstoffe, auch Abbau und Verwertung (1. Erweiterungsetappe, vgl. 11.VB.03.2)	Festsetzung
11.VD.01.3		S-chanf	Bos-chetta Plauna	Inertstoff	Materialablagerung und Inertstoffe, auch Abbau und Verwertung (2. Erweiterungsetappe, vgl. 11.VB.03.3)	Festsetzung
11.VD.02.1		Silvaplana	Julierpass/ Polaschin	Inertstoff	Materialablagerung, Aushubaufbereitung (derzeit nur für kommunalen Bedarf)	Ausgangslage
11.VD.02.2		Silvaplana	Julierpass/ Polaschin	Inertstoff	Materialablagerung, Aushubaufbereitung (für regionalen Bedarf) Betriebsverlängerung	Zwischenergebnis
11.VD.03		Pontresina	Ova da Bernina	Inertstoffe	Ursprünglich als Sportanlage (Ver- wertung), Abschlussarbeiten (BAB2003-1185)	Ausgangslage
11.VD.04		Bever	Sass Grand	Reaktor	Reaktor- und Inertstoffdeponie, Recyclinganlage	Ausgangslage
11.AA.01		Cho d'Punt	Umlad	Umlad	Umladestation RhB	Ausgangslage