



Amt für Raumentwicklung Graubünden
Uffizi per il svilup dal territori dal chantun Grischun
Ufficio per lo sviluppo del territorio dei Grigioni

Kantonaler Richtplan

Richtplanung Graubünden,
Region Surselva

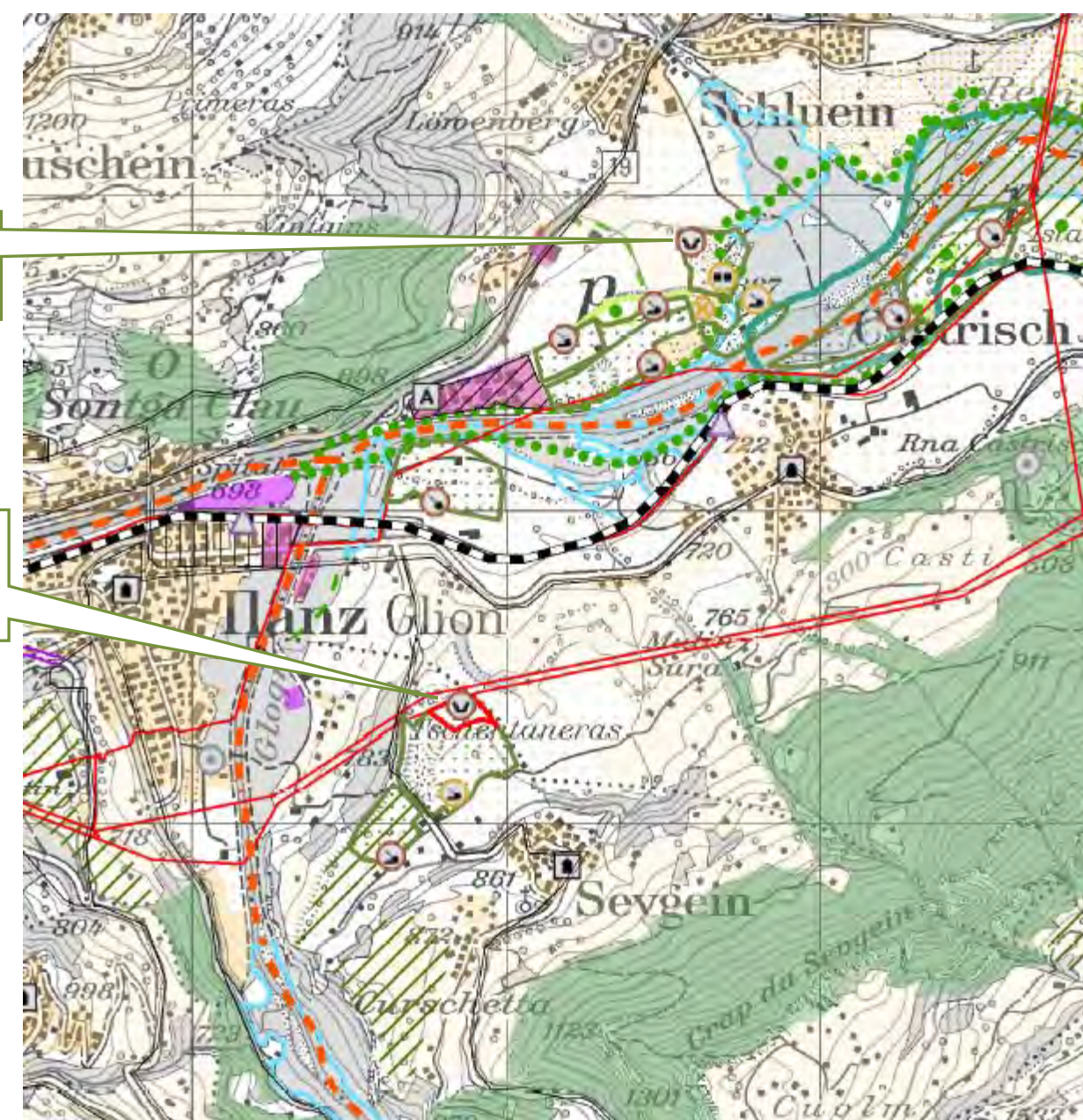
Materialabbau und Materialverwertung sowie
Abfallbewirtschaftung (Inertstoffe bzw. Materialablagerung)

Anpassungen im Raum Ilanz und Tujetsch

Stand 14.06.13
Genehmigung

Inertstoffdeponie «Islas / Seglias»
Schluein 02.VD.12 (bisher Festsetzung)
NEU: Streichung: Inertstoffe

Inertstoffdeponie «Tschentaneras»
Sevgein 02.VD.13.1 (bisher
Vororientierung)
NEU: Festsetzung

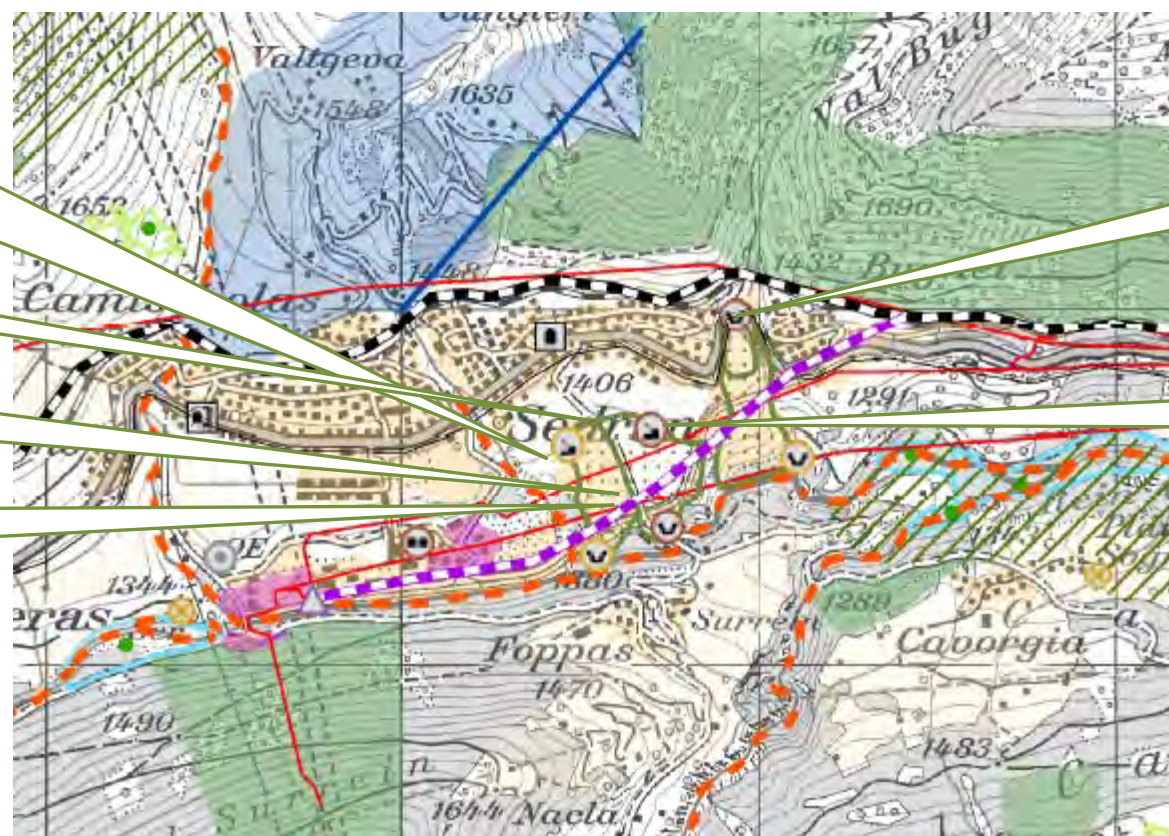


Materialabbau und –verwertung «Val da Claus»
02.VB.01.3 (bisher Ausgangslage)
NEU: Streichung

Materialabbau und –verwertung «Val da Claus»
Tujetsch 02.VB.01.4 (bisher Zwischenergebnis)
NEU: Festsetzung

Inertstoffdeponie «Val da Claus» Tujetsch
02.VD.02.1 (bisher Ausgangslage)
NEU: Streichung

Inertstoffdeponie «Val da Claus» Tujetsch
02.VD.02.2 (bisher Zwischenergebnis)
NEU: Festsetzung



Inertstoffdeponie «Val Bugnei» Tujetsch
02.VD.01.1 und 2 (bisher Ausgangslage)
NEU: Streichung

Materialabbau und –verwertung «Val da Claus»
Tujetsch 02.VB.01.5)
NEU: Vororientierung

Kap. 7.4 Materialabbau und Materialverwertung

E Objekte

Objekt Nr. Kanton	Objekt/Vorhaben Nr. Region	Gemeinde	Standort	Materialart	Stand der Koordination	Material- verwertung
Surselva						
02.VB.01.3	2.610, 2.620	Tujetsch	Val da Claus	Kies/Sand	Ausgangslage	ja
02.VB.01.4	2.610, 2.620	Tujetsch	Val da Claus	Kies/Sand	Zwischenergebnis	ja
02.VB.01.5		Tujetsch	Val da Claus (Erweiterung)	Kies/Sand	Festsetzung	
					Vororientierung	
02.VB.02	2.610	Tujetsch	Val Nalps/ Serengia	Steine	Festsetzung	nein
02.VB.06.4	2.610, 2.620	Sumvitg	Marias	Kies/Sand	Ausgangslage	ja
02.VB.06.5	2.610, 2.620	Sumvitg	Marias	Kies/Sand	Festsetzung	ja
02.VB.06.6	2.610, 2.620	Sumvitg	Marias	Kies/Sand	Vororientierung	ja
02.VB.07.4	2.610, 2.620	Trun	Planatsch	Kies/Sand	Vororientierung	ja
02.VB.09.3	2.610, 2.620	Schluein/Isla	Isla	Kies/Sand	Ausgangslage	ja
02.VB.09.4	2.610, 2.620	Schluein/Isla	Isla	Kies/Sand	Ausgangslage	ja
02.VB.09.4	2.610, 2.620	Schluein/Isla	Isla	Kies/Sand	Festsetzung	ja
02.VB.09.4	2.610, 2.620	Schluein/Isla	Isla	Kies/Sand	Zwischenergebnis	ja
02.VB.09.6	2.610, 2.620	Castrisch	Sass Fau/Isla (nur mit Auenrevitalisierung)	Kies/Sand	Vororientierung	offen
02.VB.09.7	2.610, 2.620	Castrisch	Mulin Sut (nur mit Auen- revitalisierung)	Kies/Sand	Vororientierung	offen
02.VB.10.2	2.610, 2.620	Sevgein, Castrisch	Tschentaneras	Kies/Sand	Ausgangslage	ja
02.VB.10.3	2.610, 2.620	Sevgein, Castrisch	Tschentaneras	Kies/Sand	Festsetzung	ja
02.VB.10.4	2.610, 2.620	Sevgein, Castrisch	Tschentaneras	Kies/Sand	Ausgangslage	
					Vororientierung	ja
02.VB.11	2.610, 2.620	Valendas	Bergli	Kies/Sand	Ausgangslage	ja
02.VB.13.1	2.610	Vals	Jossagada	Steine	Ausgangslage	nein
02.VB.13.2	2.610	Vals	Jossagada	Steine	Festsetzung	nein
02.VB.13.3	2.610	Vals	Jossagada	Steine	Vororientierung	nein
02.VB.17	2.610, 2.620	Castrisch	Digniu (nur mit Auen- revitalisierung)	Kies/Sand	Vororientierung	offen

Kap. 7.5 Abfallbewirtschaftung

E Objekte

Objekt Nr. Kanton	Objekt Nr. Region	Gemeinde	Flurbezeichnung	Typ, Anlage	Abfallart, Bemerkungen	Stand der Koordination
Surselva						
02.VD.01.1	2,620	Tujetsch	Val Bugnei	Inertstoff	Tunnelausbruch und Teilvolumen, Inertstoffe Alptransit, inkl. Material Gde. Tujetsch und MGB	Ausgangslage
02.VD.01.2	2,620	Tujetsch	Val Bugnei	Inertstoff	Weiterführung nach Alptransit: Inertstoffdeponie (Volumen nach Bedarf)	Zwischenergebnis
02.VD.02.1	2,620	Tujetsch	Val da Claus	Inertstoff	Tunnelausbruch Alptransit, inkl. Material Gde. Tujetsch und MGB	Ausgangslage
02.VD.02.2	2,620	Tujetsch	Val da Claus	Inertstoff	Weiterführung nach Alptransit: Inertstoffe und Materialablagerung	Zwischenergebnis Festsetzung
02.VD.03	2,620	Rueun, Ilanz	Plaun Grond	Reaktor	Reaktordeponie	Ausgangslage
02.VD.05	2,620	Sumvitg	Marias	Inertstoff	Inertstoffe (Volumen nach Bedarf); siehe auch Materialabbau 02.VB.06	Festsetzung
02.VD.08.1	2,620	Obersaxen	St. Josef	Inertstoff	Materialablagerung	Ausgangslage
02.VD.12	2,620	Schluein	Isas/Seglias	Inertstoff	Inertstoffe, siehe auch Materialabbau 02.VB.09	Festsetzung
02.VD.13.1	2,620	Gastrisch, Sevgein	Tschentaneras (2 Teilgebiete)	Inertstoff	Inertstoffdeponie innerhalb bestehendem Abbaugelände (Reserve Teilgebiet 2: Abbaustufe, 02.VB.10)	Vororientierung Festsetzung
02.VD.14.1	2,620	Flims	Vallorca	Inertstoff	Tunnelausbruch Umfahrung Flims	Ausgangslage
02.VD.14.2	2,620	Flims	Val da Porcs	Inertstoff	Materialablagerung	Vororientierung
02.AA.01		Rueun	Plaun Grond	Umlad	Umladestation RhB	Ausgangslage