



Kantonaler Richtplan

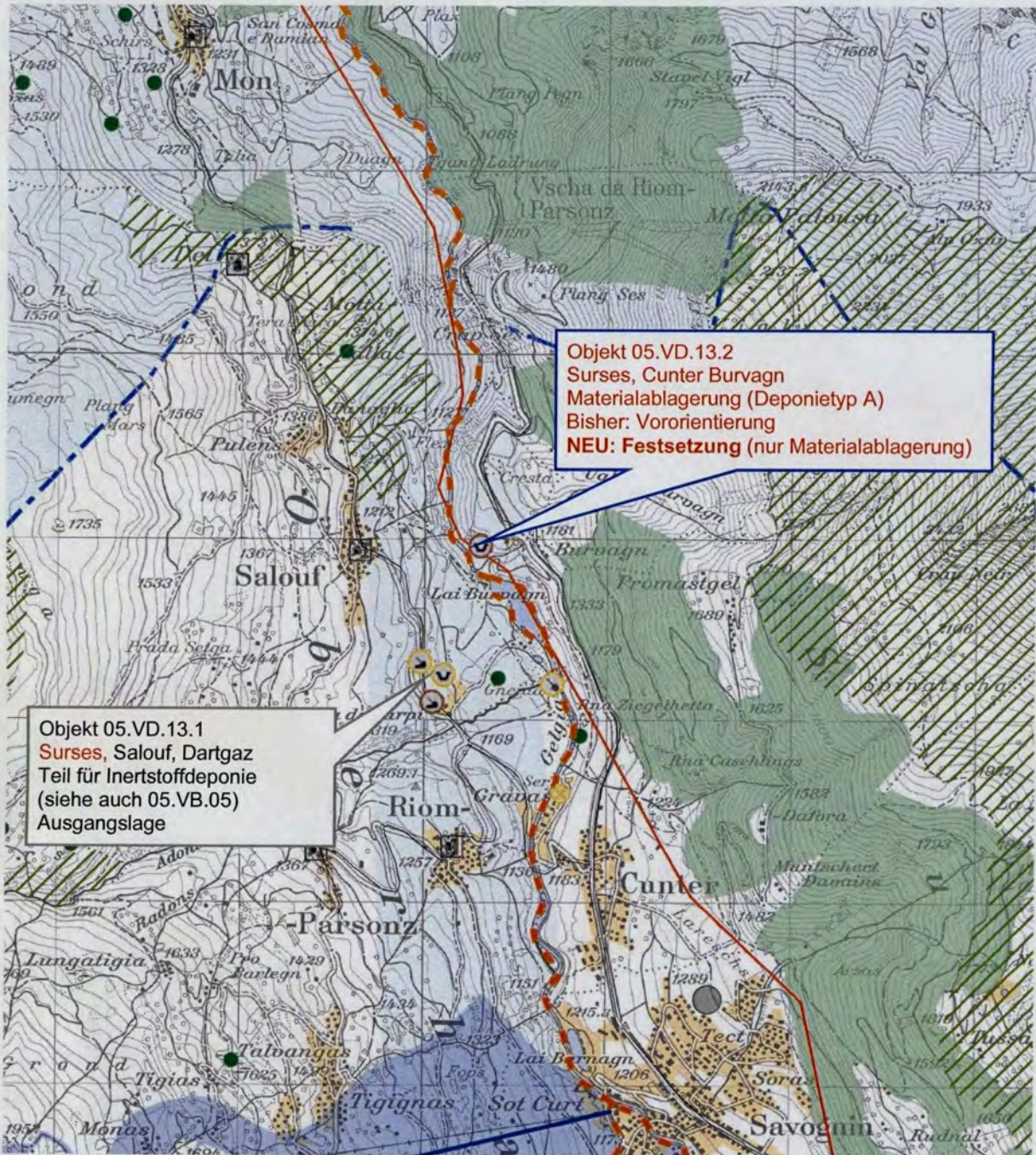
Richtplanung Graubünden - Region Albula (ex Mittelbünden)

Anpassung im Bereich Abfallbewirtschaftung

Richtplankarte

Stand: Beschluss

Ausschnitt Subregion Surses, 1:35'000



Kartendaten PK 50, Bundesamt für Landestopographie

7.5 Abfallbewirtschaftung

Objekte Abfallbewirtschaftung

Objekt Nr. Kanton	Objekt Nr. Region	Gemeinde/ Ortschaft	Flurbezeichnung	Typ, Anlage	Bemerkungen	Stand der Koordination
05.VD.03	5,610	Vaz/Obervaz	Fuso/ Canius	Inertstoff	Materialablagerung und Inertstoffe	Festsetzung
*05.VD.04	5,611	Churwalden	Hof	Inertstoff	Materialablagerung und Inertstoffe, Zwischenlager Bauschutt; Reservestandort	Festsetzung
05.VD.11	5,612	Albula/Alvra, Alvaneu	Val Term/Bot Tgamona	Inertstoff	Materialablagerung	Vororientierung
05.VD.12	5,612	Albula/Alvra, Alvaneu	Plaz Bual	Inertstoff	Inertstoffdeponie	Zwischenergebnis
05.VD.13.1	5,612	Surses Salouf	Dartgaz	Inertstoff	Teil für Inertstoffdeponie (siehe auch 05.VB.05)	Ausgangslage
05.VD.13.2	5,612	Surses Cunter	Burvagn	Inertstoff	Materialablagerung** (Deponietyp A)	Festsetzung (nur Materialablagerung) (bisher Vororientierung)

* Neu der Region Nordbünden zugehörend

** In der bisherigen Typenbezeichnung sind Materialablagerungen von unverschmutztem Aushubmaterial mit Typ «Inertstoff» bezeichnet. Gemäss revidierter Verordnung über die Vermeidung und die Entsorgung von Abfällen (VVEA) werden Materialablagerungen von unverschmutztem Aushubmaterial als Deponietyp A bezeichnet.