



Amt für Raumentwicklung Graubünden  
Uffizi per il svilup dal territori dal chantun Grischun  
Ufficio per lo sviluppo del territorio dei Grigioni

# Kantonaler Richtplan

Richtplanung Graubünden, Surselva

Anpassung

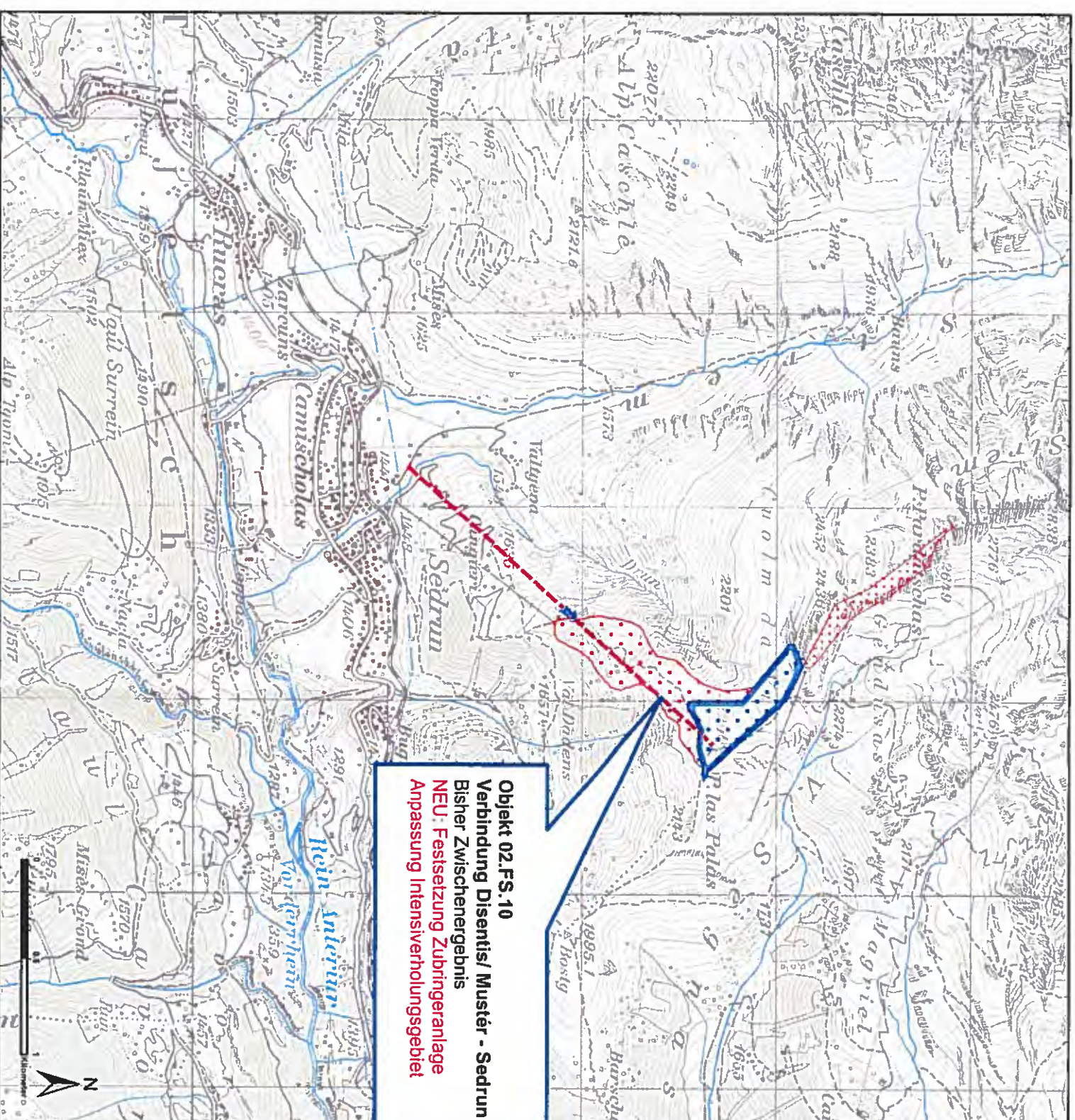
Nr.02.FS.10 Skigebietsverbindung Disentis/ Mustér - Sedrun

Richtplankarte

Ausschnitt Massstab ca. 1:25'000

Stand: -Beschluss

- Legende**
- Intensiverholungsgebiet Erweiterung (Festlegung)
  - Intensiverholungsgebiet Erweiterung aufgehoben
  - Intensiverholungsgebiet bestehend aufgehoben
  - Zubringeranlage (Festlegung)





4.2 Tourismus in Tourismusräumen

E Objekte

Nr. Kanton	Nr. Region	Gebiet Verbindungen/ Erweiterungen	Stand der Koordination	Bemerkungen
Surselva				
02.FS.10	02.FS.10	Disentis - Oberalp - Andermatt	Ausgangslage	1'100 ha erschlossen
		Disentis: Verbindung Disentis/ Muster - Sedrun	Zwischenergebnis Festsetzung	33 ha Erläuternder Bericht zur Richtplananpassung vom 22.05.2017 Festsetzung Zubringeranlage Salins - Cungleri - Cuolm da Vi Anpassung Intensiverholungsgebiet im Raum Sedrun - Cungleri - Cuolm da Vi
		Neuerschliessung Val Acletta - Piz Acletta	Vororientierung	288 ha
		Zubringeranlage Calmut Neue Bahnachse	Festsetzung	