



Kantonaler Richtplan

Richtplanung Graubünden - Region Plessur
(ex Nordbünden/ Schanfigg)

Anpassung im Bereich Abfallbewirtschaftung
(Kapitel 7.5)

- Festsetzung Deponie Ris, Langwies
(Objekt 06.VD.02, Neu: Deponie Typ A und B)
- Fortschreibung Deponie Bruchhalde
in Bezug auf das Inertstoffkompartiment
(Ausgangslage)


Richtplankarte

Stand: Beschluss


Ausschnitt Bereich Arosa, ca. 1:20'000

Legende

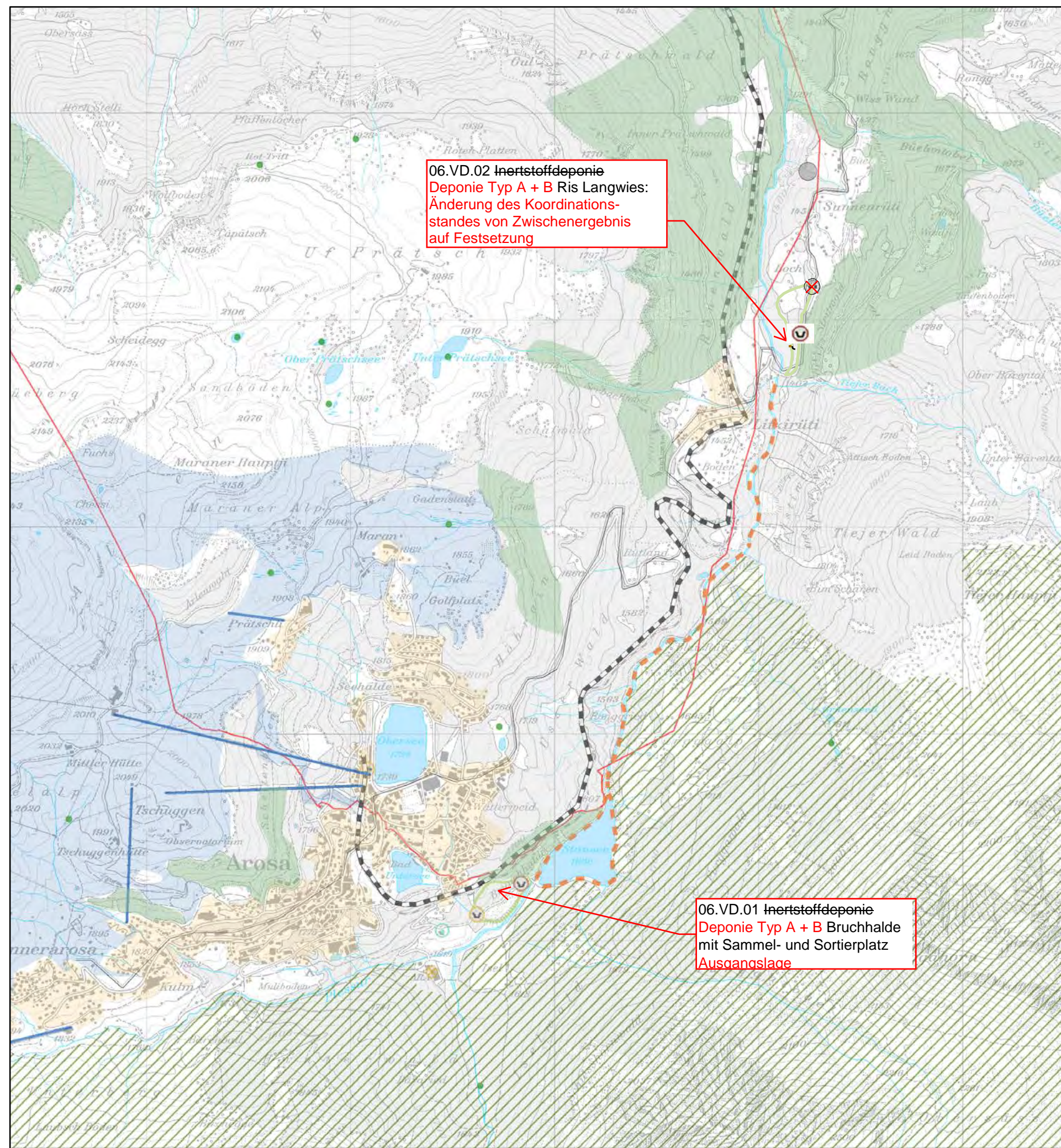
Anpassung Kantonaler Richtplan

 Deponie Typ A und B

Hinweise

 Perimeter des Richtplanobjektes

 bisher geplanter Sammel- und Sortierplatz aufheben



Richtplananpassung Stand: 24.03.17/ 22.05.2017

Kartendaten: Swisstopo (JA170155)

7.5 Abfallbewirtschaftung

E Objekte

Objekt Nr. Kanton.	Objekt Nr. Region	Gemeinde.	Flurbezeichnung	Typ, Anlage	Abfallart, Bemerkungen	Stand der Koordination
Schanfigg						
06.VD.01	6.201.03	Arosa	Bruchhalde	Inertstoff- Deponie Typ A + B	Ablagerung von unverschmutztem Aushub- und Ausbruchmaterial, Materialablagerung, auch Sammel- und Sortierplatz Inertstoffkompartiment	Ausgangslage Festsetzung Ausgangslage
06.VD.02	01.07.012.10 01.04.015.02	Arosa	Ris (Langwies)	Inertstoff (langfristige Reserve) Deponie Typ A + B	Ablagerung von unverschmutztem Aushub- und Ausbruchmaterial, Deponie von Inertstoffen, Materialablagerung und Inertstoffe (Kompartiment mind. 25'000m³), auch Sammel- und Sortierplatz. Inbetriebnahme nach Abschluss von 06.VD.01 Mit vergrössertem Volumen von Gesamtvolumen ca. 250'000 m³	Zwischenergebnis Festsetzung
06.AA.01		Arosa	Bahnhof	Umlad	Umladestation RhB	Ausgangslage