



Amt für Raumentwicklung Graubünden
Uffizi per il svilup dal territori dal chantun Grischun
Ufficio per lo sviluppo del territorio dei Grigioni

**Richtplanung Graubünden
Region Viamala**

**Richtplananpassung
Regionaler Naturpark Beverin**

Kantonale Richtplankarte

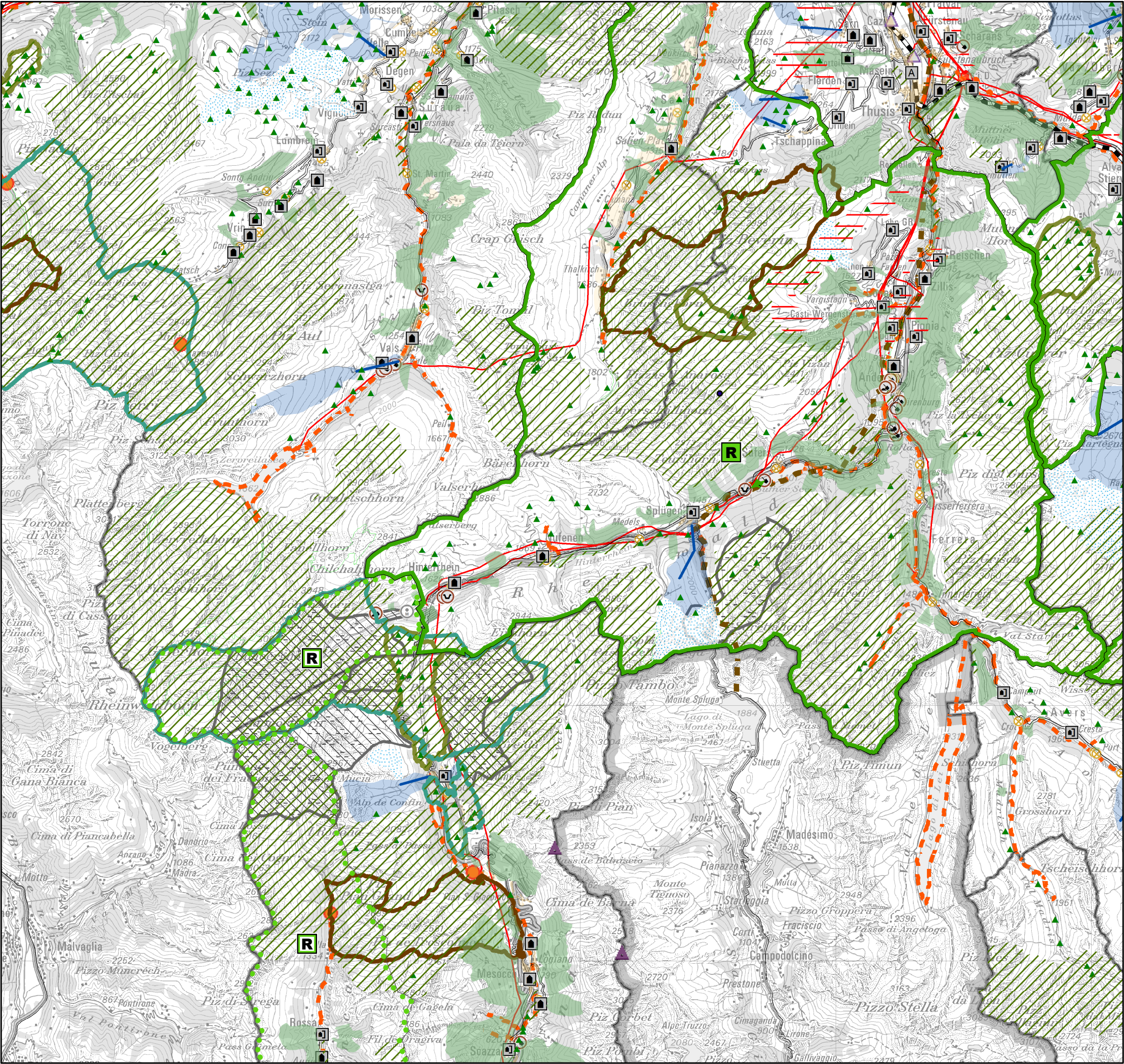
1:150'000



Regionaler Naturpark (Festsetzung)



Regionaler Naturpark (Zwischenergebnis)*
Aufgrund Beschluss des Bundes vom 30. April
2021 genehmigt mit Vorbehalt gemäss Ziffer 2



Kantonaler Richtplan

3.4 Regionalpärke

Änderungen im rechtsgültigen Richtplantext sind rot markiert.

E Objekte

Nr. Kanton	Bezeichnung	Koordinationsstand	Festlegungen
Region Viamala / Region Surselva			
04.LR.01	Naturpark Beverin	Festsetzung	<ul style="list-style-type: none">- Siehe Berichte zur Richtplananpassung vom Februar 2012 (räumliche Sicherung) und zur Fortschreibung vom Juni 2016 (Erweiterung infolge Gemeindefusion).- Anpassung Perimeter gemäss ergänztem Parkvertrag (Erweiterung Rheinwald); siehe Bericht zur Richtplananpassung vom November 2019.
	Erweiterung Zapport / Quellregion Hinterrhein	Zwischenergebnis*	<ul style="list-style-type: none">- BLN-Objekt 1907 / nationales Gletschervorfeld 1061- Abstimmung mit Sachplan Militär (Vorzug Revision Objektblatt 18.23; Schiessplatz Hinterrhein-Rheinwald) unter spezieller Berücksichtigung von:<ul style="list-style-type: none">➤ Besucherlenkung➤ Belegungszeiten und -dauer➤ Kommunikation / Information➤ Massnahmen für Aufwertung Natur und Landschaft im Sachplanperimeter / BLN-Objekt 1907- Abschliessen Kooperationsvereinbarung zwischen Armee und Parkträgerschaft.- Siehe Bericht zur Richtplananpassung vom November 2019 (Erweiterung Gemeinde Rheinwald).

* Aufgrund Beschluss des Bundes (UVEK) vom 30. April 2021 genehmigt mit Vorbehalt gemäss Ziffer 2