



## Richtplanung Graubünden Regionen Surselva und Imboden

### Richtplananpassung Skigebiet Flims - Laax 02.FS.30

#### Festsetzung Zubringeranlage

### Kantonaler Richtplan, Richtplankarte

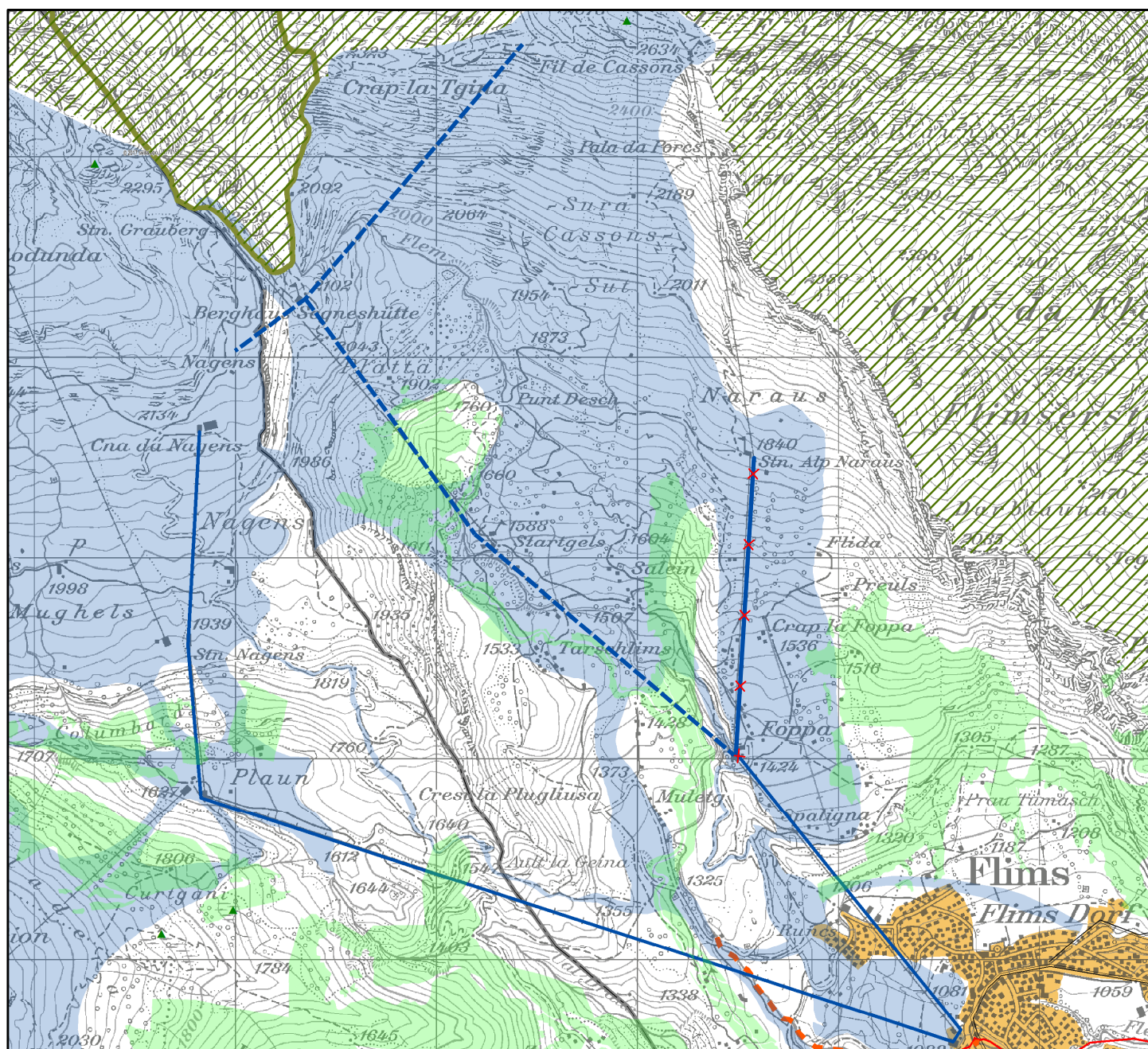
Ausschnitt ca. 1:30'000

#### Legende

- Zubringeranlage geplant (Festsetzung)
- ✕✕ Zubringeranlage aufgehoben (Festsetzung)

#### Hinweise

- Zubringeranlage bestehend
- Intensiverholungsgebiet
- Moorlandschaft von nationaler Bedeutung
- Landschaftsschutzgebiet
- Wasserkraftnutzung
- Wald mit besonderer Schutzfunktion
- Siedlungsgebiet



## 4.2 Tourismus in touristischen Intensiverholungsräumen

### E Objekte

Region	Nr. Kanton	RRIP	Gemeinde / Ort / Objekt	Stand Koordination	Objektspezifische Festlegungen/ Beschreibung	Bemerkung / Verweis
Surselva/ Imboden	02.FS.30	ja	Weisse Arena Umsetzung Masterplan <del>2010-15</del> 2028	Festsetzung	Vorbehältlich der Genehmigung der einzelnen richtplan- relevanten Einzel- vorhaben	Siehe Erläuternder Bericht vom 30.08.21
		ja	Zubringer- anlage geplant Foppa - Startgels - Segneshütte - Nagens Sura / Ils Cugns	Festsetzung	(T-Variante)	Siehe Erläuternder Bericht vom 30.08.21  Gestützt auf Masterplan 2028