



Amt für Raumentwicklung Graubünden
Uffizi per il svilup dal territori dal chantun Grischun
Ufficio per lo sviluppo del territorio dei Grigioni

Kantonaler Richtplan

Richtplanung Graubünden – Region Albula

Anpassung in den Bereichen Materialabbau und -verwertung (Kap. 7.3) sowie Abfallbewirtschaftung (Kap. 7.4)

Kartendaten PK 50
Bewilligung swisstopo BM062220

Objektliste

Änderungen im rechtsgültigen Richtplantext sind rot markiert.

Kap. 7.3 Materialabbau und Materialverwertung

Region	Nr. Kanton	RRIP	Gemeinde / Ort / Objekt	Stand Koordination	Objektspezifische Festlegung / Beschreibung	Bemerkung / Verweis
Albula	05.VB.01.1	ja	Lantsch/Lenz, Bovas	Ausgangslage	Kies- und Betonwerk	
Albula	05.VB.01.2	ja	Lantsch/Lenz, Bovas	Ausgangslage	Kies/Sand inkl. Materialverwertung (Wiederauffüllung)	Etappen 1–3
Albula	05.VB.01.3	ja	Lantsch/Lenz, Bovas	Festsetzung	Kies/Sand inkl. Materialverwertung (Wiederauffüllung)	Etappe 4
Albula	05.VB.01.4	ja	Lantsch/Lenz, Bovas	Zwischenergebnis	Kies/Sand inkl. Materialverwertung (Wiederauffüllung)	Etappe 5
Albula	05.VB.02.1	ja	Albula/Alvra, Stausee Solis	Ausgangslage	Kies- und Betonwerk	
Albula	05.VB.02.2	ja	Albula/Alvra, Stausee Solis	Ausgangslage	Kies/Sand	Gewässerentnahme aus Stauwurzel
Albula	05.VB.03	ja	Albula/Alvra, Pro Quarta	Zwischenergebnis	Kies/Sand inkl. Materialverwertung (Wiederauffüllung)	
Albula	05.VB.04.1	ja	Surses, Gneida	Ausgangslage	Kies- und Betonwerk	
Albula	05.VB.04.2	ja	Surses, Gneida	Ausgangslage	Kies/Sand	Gewässerentnahme Julia
Albula	05.VB.04.3	ja	Surses, Gneida	Ausgangslage	Kies/Sand Revitalisierung Aue regional	Gewässerentnahme Schwemmkegel Adontbach
Albula	05.VB.04.4	ja	Surses, Gneida	Vororientierung	Kies/Sand Revitalisierung Aue regional	Gewässerentnahme Schwemmkegel Adontbach
Albula	05.VB.05.1	ja	Surses, Dartgaz	Ausgangslage	Kies/Sand	siehe 05.VD.02.1
Albula	05.VB.05.2	ja	Surses, Dartgaz	Festsetzung	Kies/Sand	Erweiterung, siehe 05.VD.02.2
Albula	05.VB.07.1	ja	Bergün Filisur, Farrirola	Ausgangslage	Abbau Steine	Abbau abgeschlossen; Wiederauffüllung Abraummaterial 05.VB.07.2
Albula	05.VB.07.2	ja	Bergün Filisur, Farrirola	Ausgangslage	Abbau Steine mit Wiederauffüllung	
Albula	05.VB.08	ja	Bergün Filisur, Kessi	Ausgangslage	Kies- und Betonwerk	
Albula	05.VB.09.1	ja	Surses,	Ausgangslage	Abbau Steine	






















Region	Nr. Kanton	RRIP	Gemeinde / Ort / Objekt	Stand Koordination	Objektspezifische Festlegung / Beschreibung	Bemerkung / Verweis
			Gisteia			
Albula	05.VB.09.2	ja	Surses, Gisteia	Zwischenergebnis	Abbau Steine mit Wiederauffüllung	
Albula	05.VB.10	ja	Albula/Alvra (Surava), Got Pro Quarta	Ausgangslage	Abbau Steine mit Wiederauffüllung	
Albula	05.VB.11	ja	Albula/Alvra (Alvaschein), Frasteals	Ausgangslage	Abbau Steine mit Wiederauffüllung	
Albula	05.VB.10.3	ja	Brienz, Plauns/Crappa Naira	Festsetzung	Kies/Sand inkl. Materialverwertung (Wiederauffüllung)	
Albula	05.VB.10.5	ja	Surava, Baustoffwerk	Zwischenergebnis	Kies/Sand inkl. Materialverwertung (Wiederauffüllung)	

Kap. 7.4 Abfallbewirtschaftung

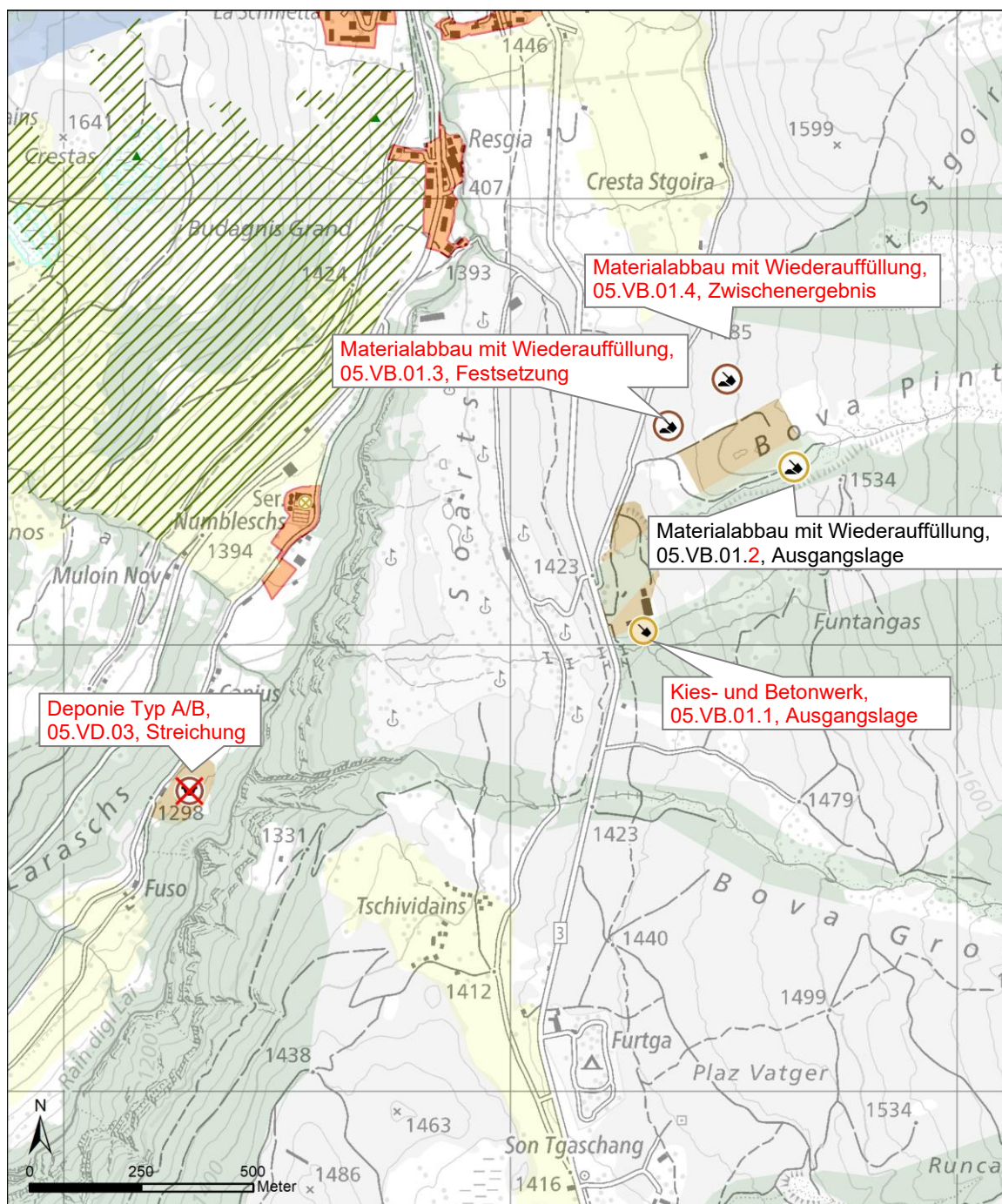
Region	Nr. Kanton	RRIP	Gemeinde / Ort / Objekt	Stand Koordination	Objektspezifische Festlegung / Beschreibung	Bemerkung / Verweis
Albula	05.VD.01	ja	Albula/Alvra; Tgampi/ Foppa	Festsetzung	Deponie Typ A	Ablagerung von unverschmutztem Aushub- und Ausbruchmaterial
Albula	05.VD.02.1	ja	Surses, Salouf, Dartgaz	Ausgangslage	Deponie Typ B	
Albula	05.VD.02.2	ja	Surses, Salouf, Dartgaz	Festsetzung	Deponie Typ B	Erweiterung (siehe 05.VB.05.2)
Albula	05.VD.03	ja	Surses, Burvagn	Ausgangslage	Deponie Typ A	
Albula	05.VD.04.1	ja	Bergün Filisur, Funtanislàs	Ausgangslage	Deponie Typ A	
Albula	05.VD.04.2	ja	Bergün Filisur, Funtanislàs	Zwischen- ergebnis	Deponie Typ A	
Albula	05.VD.03	ja	Vaz/Oberbaz, Fuso/Canius	Festsetzung	Deponie Typ A und B	Inertstoffe, auch Ablagerung von unverschmutztem Aushub- und Ausbruchmaterial
Albula	05.VD.06	ja	Surses, Bivio Crappa Baessa	Festsetzung	Deponie Typ A	Ablagerung von unverschmutztem Aushub- und Ausbruchmaterial
Albula	05.VD.11	ja	Albula/Alvra, Alvaneu, Val Tearm-/Bot Tgmona	Vororientierung	Deponie Typ A	Ablagerung von unverschmutztem Aushub- und Ausbruchmaterial
Albula	05.VD.11	ja	Albula/Alvra, Alvaneu, Plaz Bual	Zwischener- gebnis	Deponie Typ B	Inertstoffdeponie

Kantonale Richtplankarte

Legende

Ausgangslage	Richtplaninhalt	
		Materialabbau
		Materialabbau und -verwertung
		Inertstoffdeponie
		Fruchtfolgefläche
		Landwirtschaftsgebiet
		Bundesinventar der Landschaften und Naturdenkmäler (BLN)
		Eidgenössische Jagdbanngebiete
		Kulturlandschaft mit besonderer Bewirtschaftung
		Landschaftsschutzgebiet
		Schutzwald
		Siedlungsgebiet
		Schützenswerter Ort
		Schützenswerter Ort mit Freihaltebereich
		Strassennetz Umfahrung oder Ausbau
		Strassennetz
		Bahnlinie
		Wasserkraftnutzung
		Elektrische Übertragungsleitungen

Lantsch/Lenz, Bovas



Abstimmung Sachplanung:

Abstimmung Bundesinventare:

Weitere Informationen:

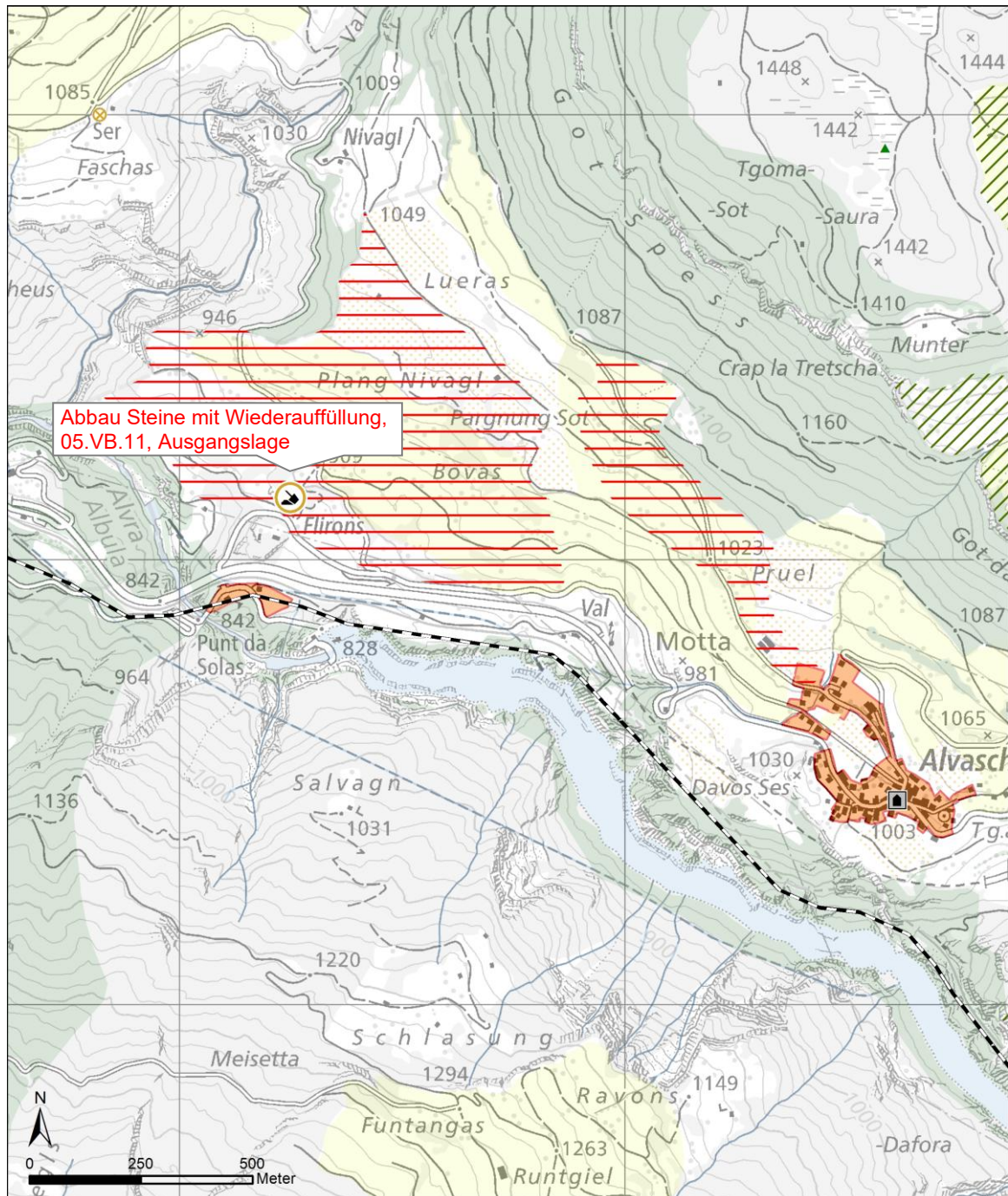
Vorhaben betrifft keine Sachplanobjekte

Vorhaben betrifft keine Bundesinventare.

Betrifft Waldareal; Rodungsverfahren erforderlich.
 siehe Erläuternder Bericht Kap. 7.1.1.

Lage teilweise im Regionalen Naturpark Parc Ela

Albula/Alvra, Frasteals



Abstimmung Sachplanung:

betrifft keine Sachplanobjekte

Abstimmung Bundesinventare:

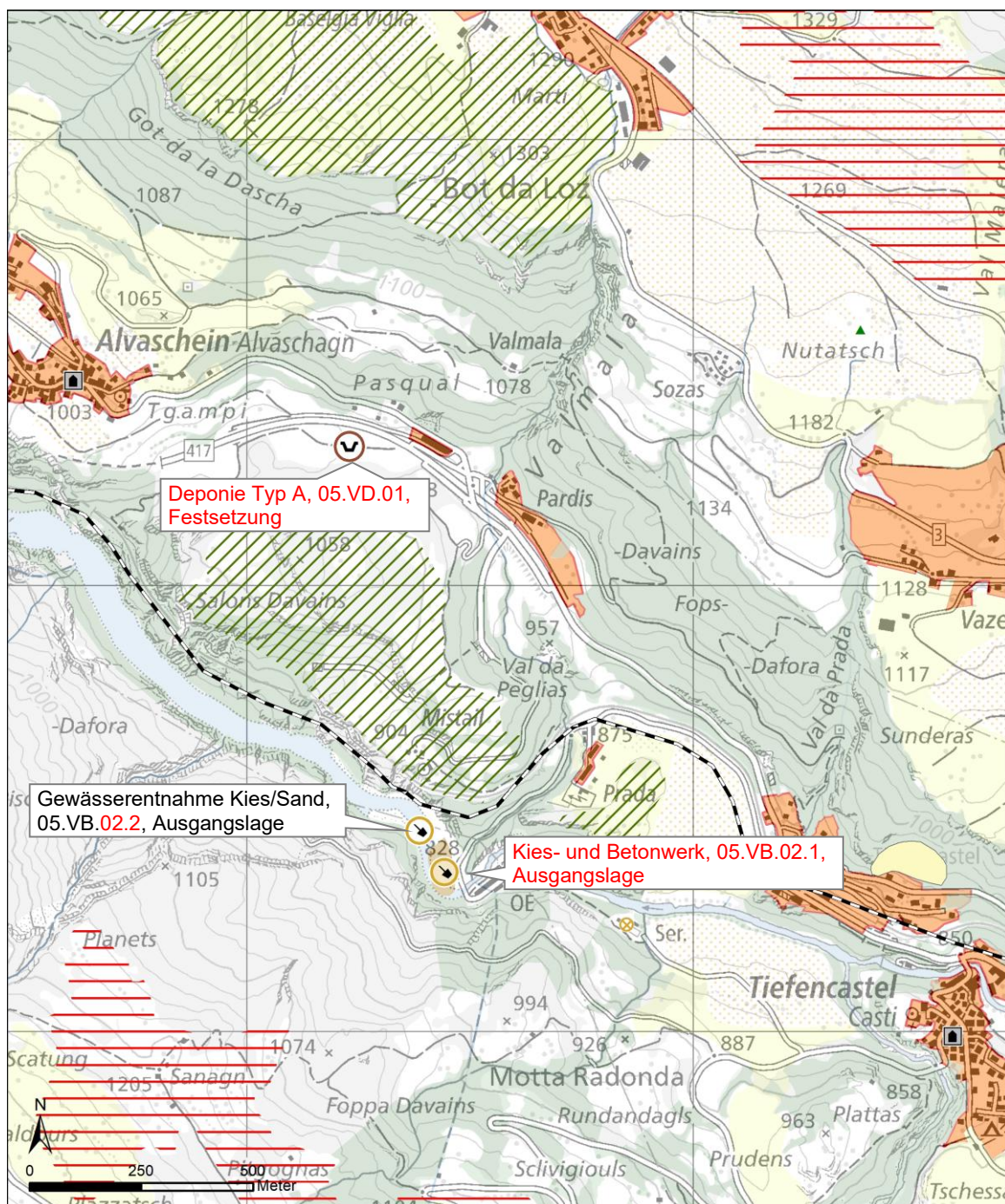
betrifft keine Bundesinventare.

Weitere Informationen:

Siehe Erläuternder Bericht Kap. 7.2.1.

Lage im Regionalen Naturpark Parc Ela

Albula/Alvra, Tgampi / Foppa; Stausee Solis



Abstimmung Sachplanung:

Abstimmung Bundesinventare:

Weitere Informationen:

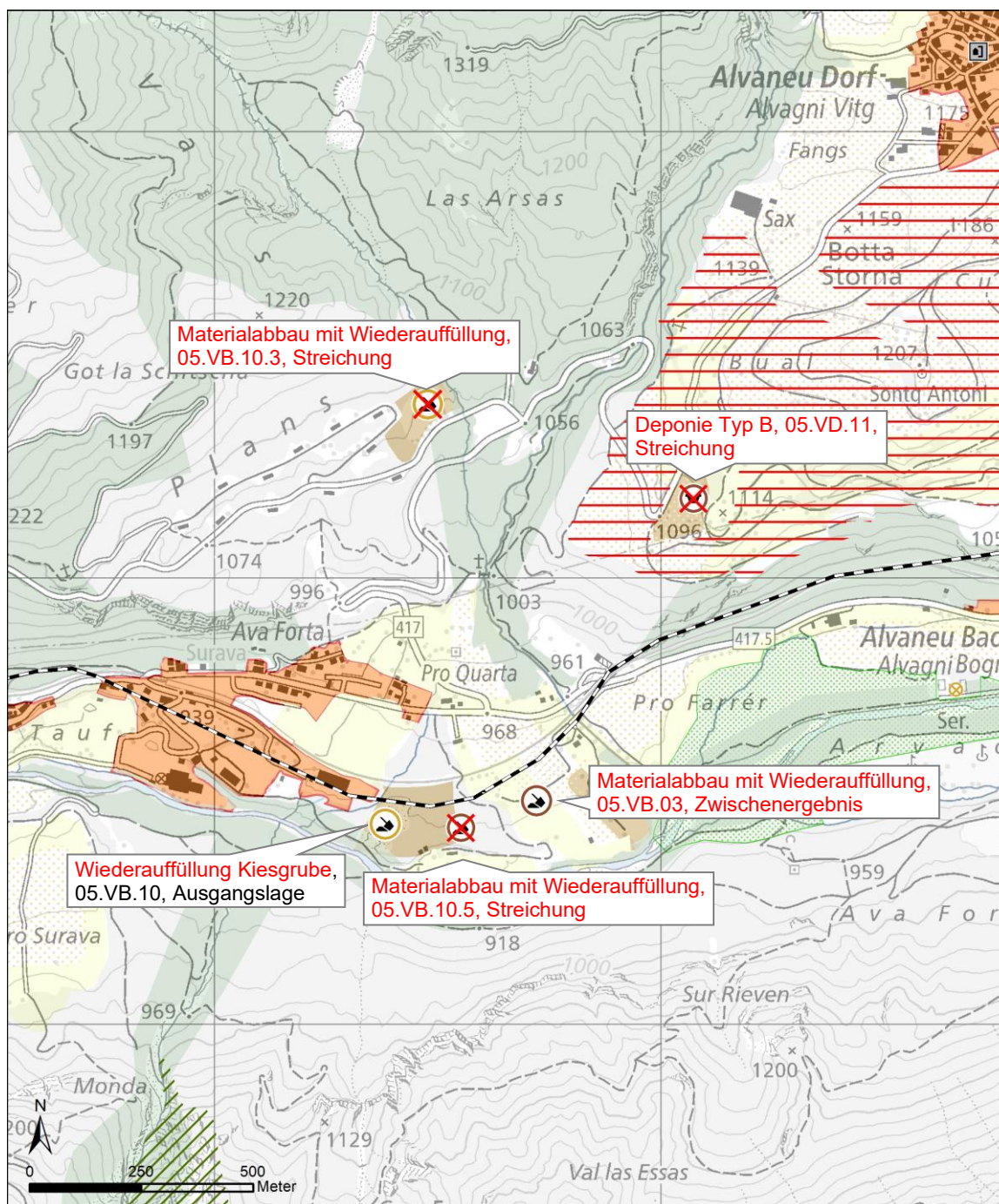
Vorhaben betrifft keine Sachplanobjekte

Vorhaben betrifft keine Bundesinventare.

Siehe Erläuternder Bericht Kap. 7.3.1.

Lage im Regionalen Naturpark Parc Ela

Albula/Alvra, Pro Quarta



Abstimmung Sachplanung:

Vorhaben 05.VB.03 betrifft Fruchtfolgeflächen gemäss Bundesplan (ca. 1.3 ha); Qualität kann nach erfolgtem Abbau und Wiederauffüllung wiederhergestellt werden.

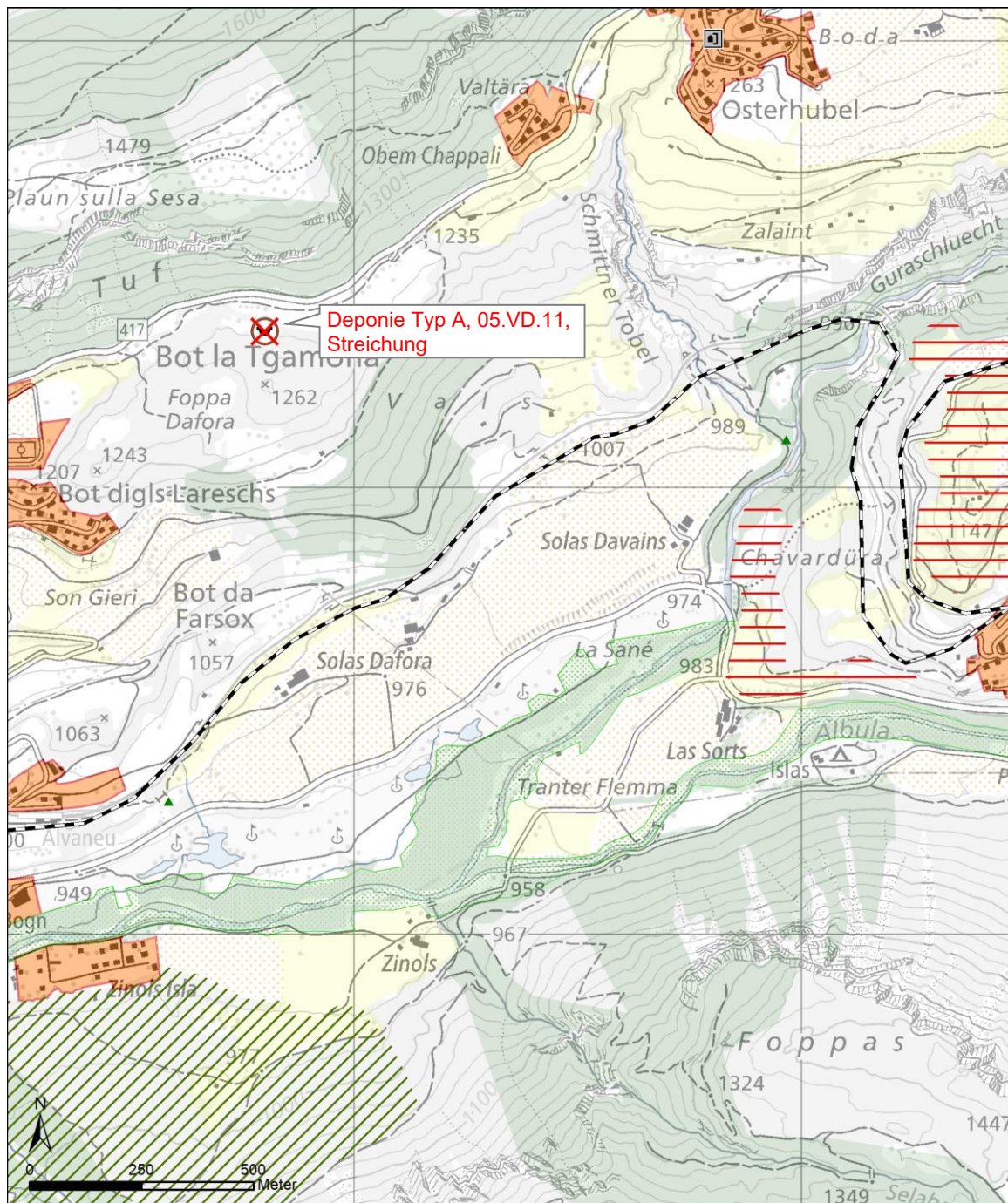
Abstimmung Bundesinventare:

Vorhaben betrifft keine Bundesinventare.

Weitere Informationen:

Siehe Erläuternder Bericht Kap. 7.1.2.
 Lage im Regionalen Naturpark Parc Ela

Albula/Alvra, Bot Tgamona



Abstimmung Sachplanung:

Keine Vorhaben (Streichung festgelegter Deponie)

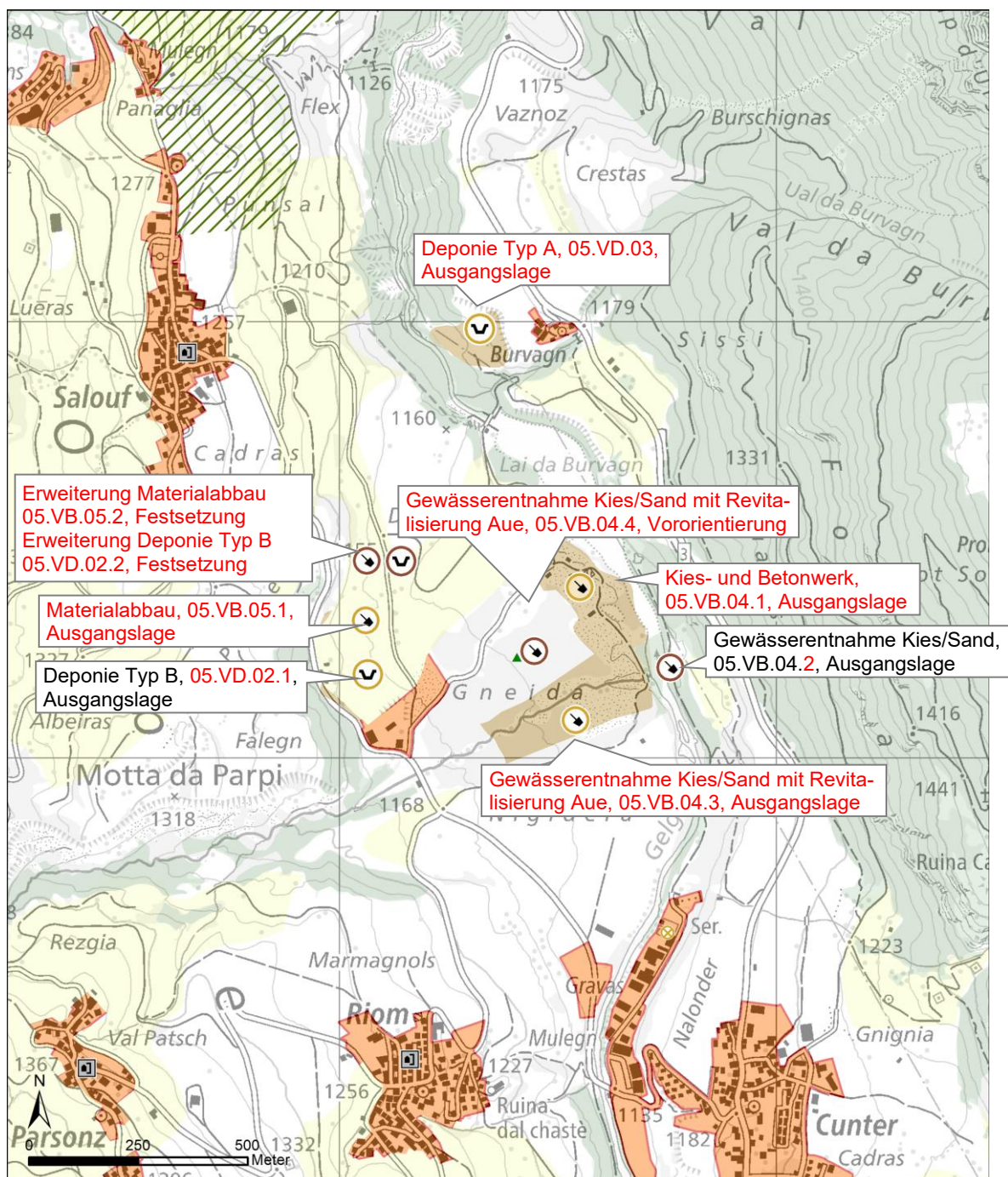
Abstimmung Bundesinventare:

-

Weitere Informationen:

Lage im Regionalen Naturpark Parc Ela

Surses, Gneida, Dartgaz



Abstimmung Sachplanung:

Vorhaben 05.VB.05.2 betrifft randlich Fruchtfolgeflächen (ca. 400 m²); Weitere Sachplanobjekte sind nicht betroffen.

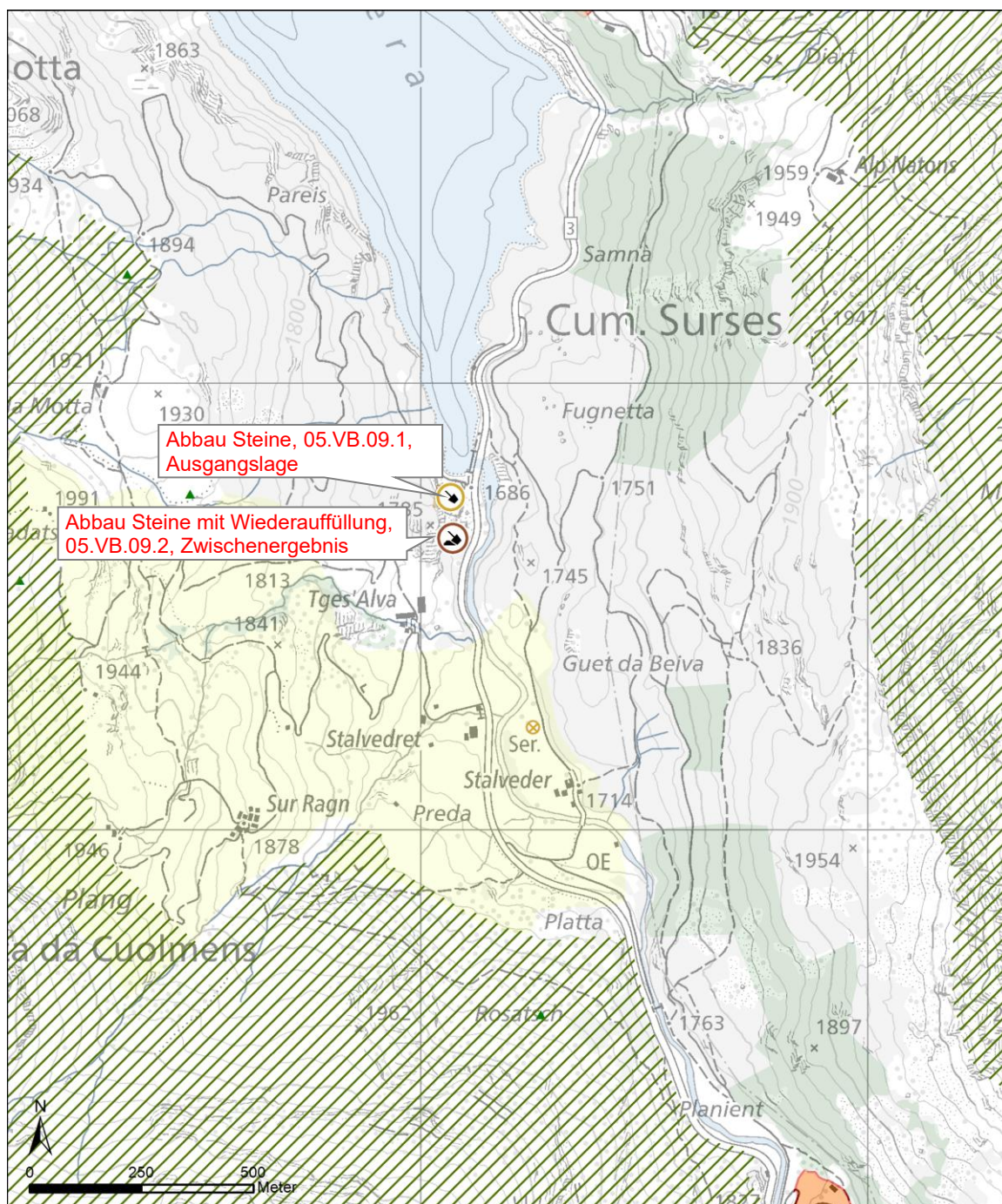
Abstimmung Bundesinventare:

Vorhaben betrifft keine Bundesinventare.

Weitere Informationen:

Siehe Erläuternder Bericht Kap. 7.1.4 sowie 7.4.1.
 Lage im Regionalen Naturpark Parc Ela

Surses, Gisteia



Abstimmung Sachplanung:

Vorhaben betrifft keine Sachplanobjekte

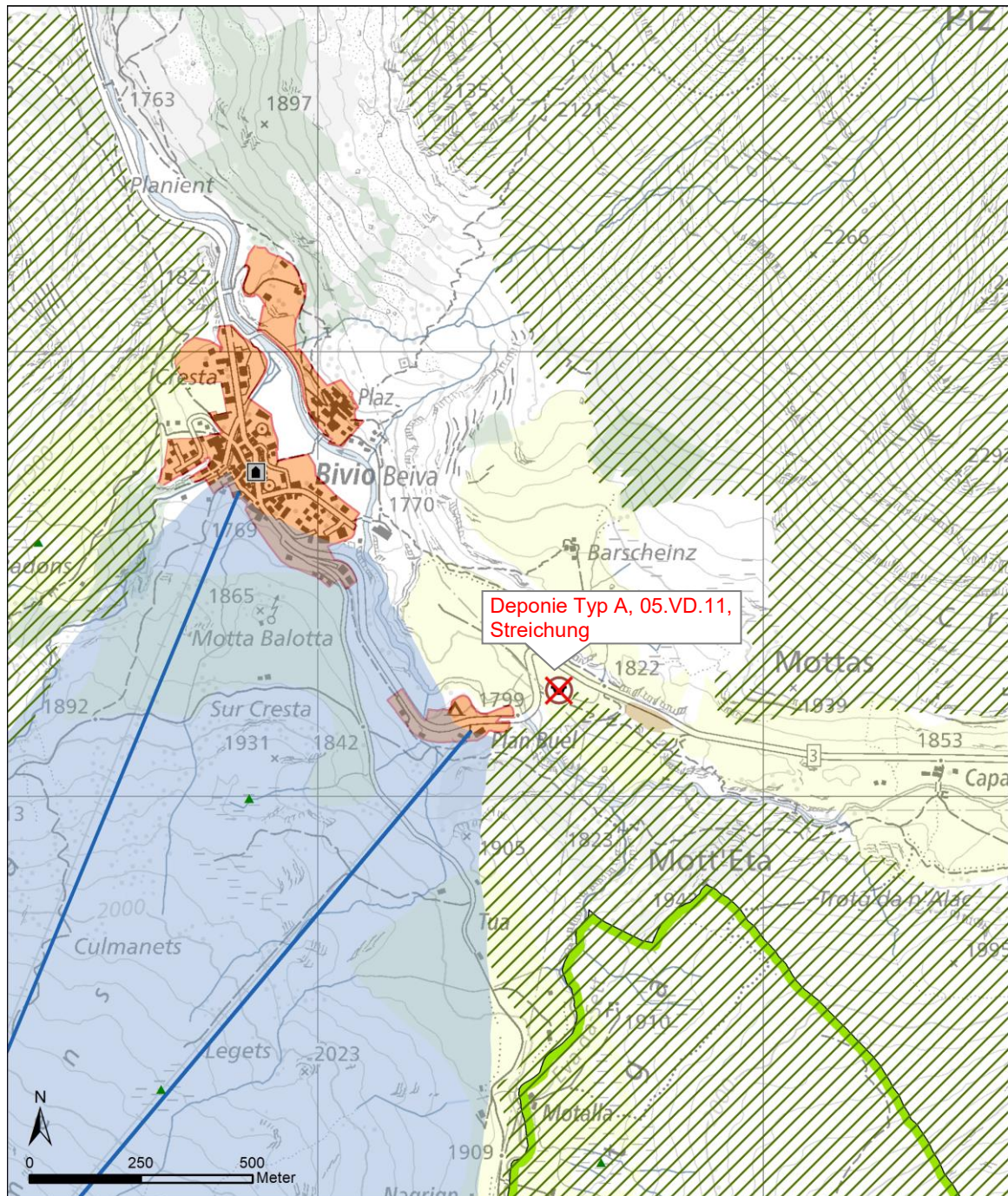
Abstimmung Bundesinventare:

Das IVS-Objekt GR. 27.10 (historischer Verlauf mit Substanz) verläuft gemäss Kartenviewer teilweise zwischen Nationalstrasse und festgelegtem Abbauperimeter. Es ist nicht davon auszugehen, dass dieses Objekt durch das Vorhaben tangiert wird.

Weitere Informationen:

Siehe Erläuternder Bericht Kap. 7.2.3
Lage im Regionalen Naturpark Parc Ela

Surses, Bivio



Abstimmung Sachplanung:

Keine Vorhaben (Streichung festgelegter Deponie)

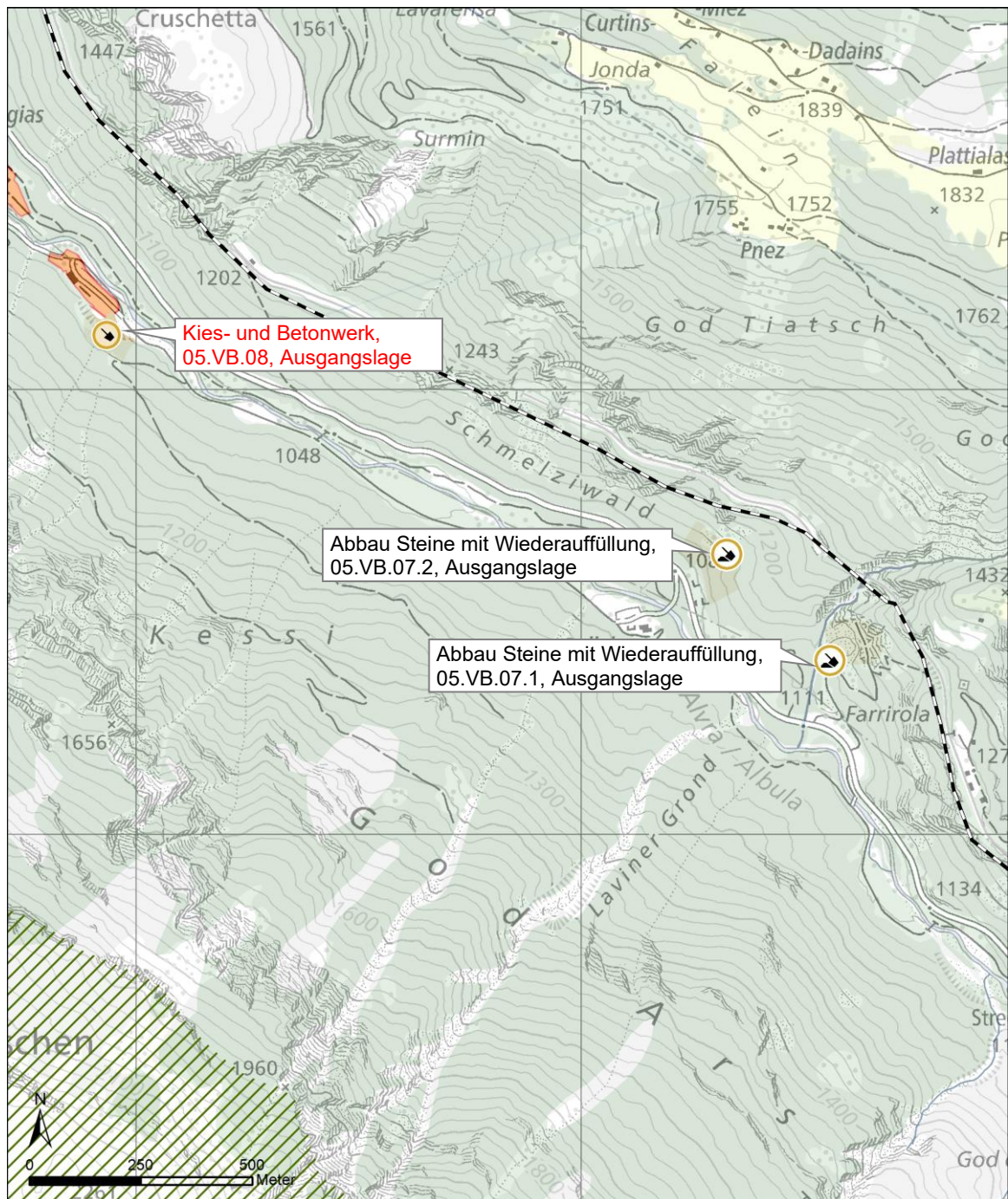
Abstimmung Bundesinventare:

-

Weitere Informationen:

Lage im Regionalen Naturpark Parc Ela

Bergün Filisur, Farririola



Abstimmung Sachplanung:

Abstimmung Bundesinventare:

Weitere Informationen:

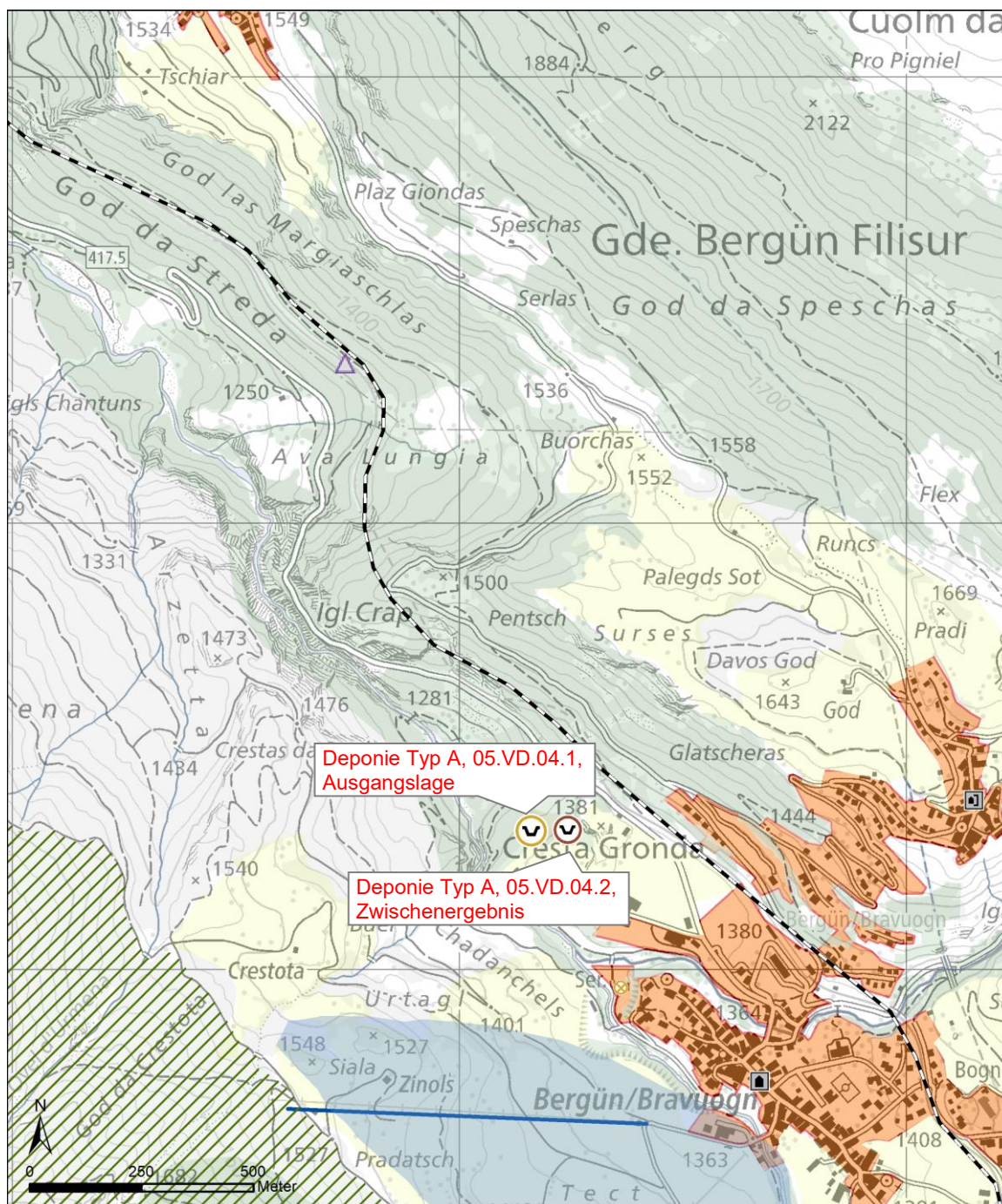
Vorhaben betrifft keine Sachplanobjekte

Vorhaben betrifft keine Bundesinventare.

Siehe Erläuternder Bericht Kap. 7.2.2.

Lage im Regionalen Naturpark Parc Ela

Bergün Filisur, Funtanisas



Abstimmung Sachplanung:

Abstimmung Bundesinventare:

Weitere Informationen:

Vorhaben betrifft keine Sachplanobjekte

Vorhaben betrifft keine Bundesinventare.

Siehe Erläuternder Bericht Kap. 7.3.2.

Lage im Regionalen Naturpark Parc Ela