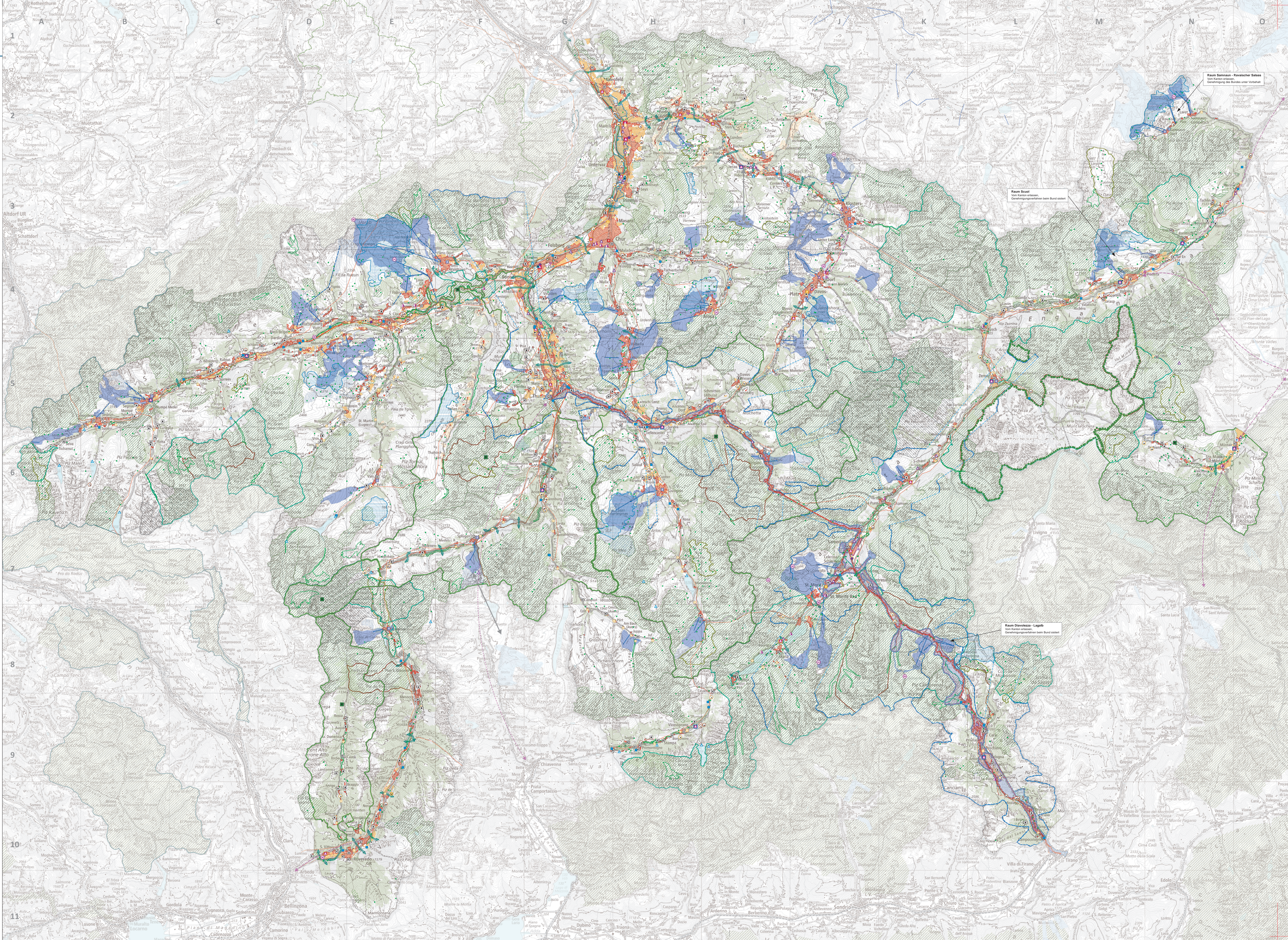


Stand: Aktualisiert bis Genehmigung Bund vom 13.10.2025
Eine aktualisierte Richtplankarte im Massstab 1:100'000 wird periodisch gedruckt.
Richtplankarten in den Massstaben 1:100'000 und 1:50'000 sind unter <https://www.richtplan.g.ch> im Format PDF beschaubar.
Laufend aktualisiert wird die interaktive Richtplankarte unter <https://www.richtplan.g.ch>.
Kartendaten: PK100
Quelle: Bundesamt für Landestopografie
Druckdatum: Oktober 2025



Landschaft		
Ausgangslage	Richtplankarte	
		Fruchtgebiet (Kapitel 3.2 Richtplanentwurf)
		Kulturlandschaft mit besonderer Bewirtschaftung (Kapitel 3.5.1 Richtplanentwurf)
		Landschaftsschutzgebiet (Kapitel 3.6 Richtplanentwurf)
		Naturerholungsgebiet (Kapitel 3.7 Richtplanentwurf)
		Area 2000 (Naturerholungsgebiet, Amphibienlebensgebiet / Awa-2000, Gletscherverfall, Schwemmland)
		Regionales Naturerholungsgebiet (Kapitel 3.8 Richtplanentwurf)
		Flussuferentwicklung (Kapitel 3.9 Richtplanentwurf)
		Waldkorridor (Kapitel 3.8 Richtplanentwurf)
		Schutzwald 2012 (Kapitel 3.3 Richtplanentwurf)
		Nationalpark (Kapitel 3.4 Richtplanentwurf)
		Landschaftliche und Naturdenkmäler von nationaler Bedeutung (BNL) (Kapitel 3.4 Richtplanentwurf)
		Moorlandschaft von nationaler Bedeutung (Kapitel 3.6 Richtplanentwurf)
		Erdbebensicheres Gebiet (Kapitel 3.8 Richtplanentwurf)
Tourismus		
Ausgangslage	Richtplankarte	
		Interessverholungsgebiet Erweiterung geplant (Kapitel 4.2 / 4.3 Richtplanentwurf)
		Zubringergebiet geplant (Kapitel 4.2 / 4.3 Richtplanentwurf)
		Interessverholungsgebiet bestehend (Kapitel 4.2 / 4.3 Richtplanentwurf)
		Zubringergebiet bestehend (Kapitel 4.2 / 4.3 Richtplanentwurf)
Siedlung		
Ausgangslage	Richtplankarte	
		Siedlungsgebiet (Kapitel 5.2.1 Richtplanentwurf)
		Strassensiedlungsgebiet (Kapitel 5.3.1 Richtplanentwurf)
		Hauszentrum (Kapitel 5.3.1 Richtplanentwurf)
		Zentrum mit sekundärer Ausstrahlung (Kapitel 5.3.1 Richtplanentwurf)
		Regionales Zentrum (Kapitel 5.3.1 Richtplanentwurf)
		Touristischer Ort mit Ausstattung (Kapitel 5.3.1 Richtplanentwurf)
		Ort mit Ausstattung (Kapitel 5.3.1 Richtplanentwurf)
		Strategisches Achsengebiet (Kapitel 5.2.3 Richtplanentwurf)
		Arbeitsgebiet im urbanen und suburbanen Raum (Kapitel 5.2.3 Richtplanentwurf)
		Arbeitsgebiet im ländlichen und touristischen Raum (Kapitel 5.2.3 Richtplanentwurf)
		Waldsiedlung (Kapitel 5.3.2 Richtplanentwurf)
		Schutzempfindliche Orte (Kapitel 5.4.1 Richtplanentwurf)
		Schutzempfindliche Orte mit Freizeitanlagen (Kapitel 5.4.1 Richtplanentwurf)
Verkehr		
Ausgangslage	Richtplankarte	
		Nationalstrasse Ausbau (Kapitel 6.2 Richtplanentwurf)
		Haupt- oder Verkehrsstrasse Ausbau, Netzverstärkung, Umfahrung (Kapitel 6.2 Richtplanentwurf)
		Erweiterung/Ausbau Bahnstrecke (Kapitel 6.3 Richtplanentwurf)
		Infrastruktur Öffentlicher Verkehr (Kapitel 6.3 Richtplanentwurf)
		Infrastruktur Güterverkehr (Kapitel 6.6 Richtplanentwurf)
		Flughafenentwurf und Regionalflughafen Samens (Kapitel 6.7 Richtplanentwurf)
		Helfort (Kapitel 6.7 Richtplanentwurf)
		Gebirgsortplatz (Kapitel 6.7 Richtplanentwurf)
		Nationalstrasse
		Strassenstrasse
		Bahnlinie
Übrige Raumnutzungen und weitere Infrastrukturen		
Ausgangslage	Richtplankarte	
		Materialabbau (Kapitel 7.3 Richtplanentwurf)
		Materialabbau und -verwertung (Kapitel 7.3 Richtplanentwurf)
		Betriebsunterstützung (Kapitel 7.4 Richtplanentwurf)
		Umwidmung für Sonderzwecke (Kapitel 7.4 Richtplanentwurf)
		Reparaturzone (Kapitel 7.4 Richtplanentwurf)
		Inventarzone (Kapitel 7.4 Richtplanentwurf)
		Klassifizierungsunterstützung (Kapitel 7.5 Richtplanentwurf)
		Abwasserentsorgung (Kapitel 7.5 Richtplanentwurf)
		Waffen- und Schussplatz des Bundes (Kapitel 7.7 Richtplanentwurf)
		Vertragsplatz des Bundes (Kapitel 7.7 Richtplanentwurf)
		Ehemalige Ökonomie (Kapitel 7.8 Richtplanentwurf)
		Gedörfung (Kapitel 7.1.6 Richtplanentwurf)
		Elektronische Übertragungsleitungen (D0 - 180 KV) (Kapitel 7.1.6 Richtplanentwurf)
		Wasserkraftanlage (Kapitel 7.1.3 Richtplanentwurf)
		Wasserkraftanlage (Kapitel 7.1.3 Richtplanentwurf)
		Weitere heimische Energiequelle (Kapitel 7.1.5 Richtplanentwurf)
UNESCO Weltkulturerbe		
Ausgangslage	Richtplankarte	
		UNESCO Kernzone (eingeschriebenes Weltkulturerbe) (Kapitel 8.1 Richtplanentwurf)
		UNESCO qualifizierte Pufferzone (im Randbereich) (Kapitel 8.1 Richtplanentwurf)
		UNESCO Pufferzone im Randbereich (Kapitel 8.1 Richtplanentwurf)
		UNESCO Pufferzone im Fernbereich (Kapitel 8.1 Richtplanentwurf)
		UNESCO Horizontale (Kapitel 8.1 Richtplanentwurf)
		UNESCO Netzwerk Avera Sardinia
		UNESCO Benediktinerkloster St. Johann, Moslar
Optionen freihalten		
Ausgangslage	Richtplankarte	
		Optionen freihalten (Anhang 1 Richtplanentwurf)
Übrige Inhalte		
Ausgangslage	Richtplankarte	
		Regenzone
		Gletscher
		Landschaftsschutzgebiet Nachbarn
		Interessverholungsgebiete Nachbarn



Raum Samonau - Rheodaner Saates
Gemeingruppenratoren beim Bund sassen

Raum Boval
Gemeingruppenratoren beim Bund sassen

Raum Diavolezza - Lagels
Gemeingruppenratoren beim Bund sassen