



Paesaggio

- Situazione iniziale** **Contenuto del PD**
- Superficie di ancoramento delle culture (Capitolo 3.2 del testo del piano direttore)
 - Paesaggio rurale con coltivazione particolare (Capitolo 3.5 del testo del piano direttore)
 - Area di protezione del paesaggio (Capitolo 3.6 del testo del piano direttore)
 - Zona generale > 20%: terreno più pregiato, sito di riproduzione degli arca / Zona generale < 20%: meglio protetto e piano alluvionali aguti
 - Parco regionale (Capitolo 3.8 del testo del piano direttore)
 - Ampliamento dello scavo riservato alle acque (Capitolo 3.9 del testo del piano direttore)
 - Corridoio faunistico (Capitolo 3.8 del testo del piano direttore)
 - Bosco con particolare funzione protettiva (Capitolo 3.3 del testo del piano direttore)
 - Parco nazionale (Capitolo 3.4 del testo del piano direttore)
 - Paesaggi, siti e monumenti naturali d'importanza nazionale (IPN) (Capitolo 3.6 del testo del piano direttore)
 - Zona polare d'importanza nazionale (Capitolo 3.6 del testo del piano direttore)
 - Banella federale di caccia (Capitolo 3.2 del testo del piano direttore)

Tourismo

- Situazione iniziale** **Contenuto del PD**
- Area di usage intensivo - ampliamento previsto (Capitolo 4.2 / 4.3 del testo del piano direttore)
 - Impianto turistico di trasporto previsto (Capitolo 4.2 / 4.3 del testo del piano direttore)
 - Area di usage intensivo esistente (Capitolo 4.2 / 4.3 del testo del piano direttore)
 - Impianto turistico di trasporto esistente (Capitolo 4.2 / 4.3 del testo del piano direttore)

Insedimento

- Situazione iniziale** **Contenuto del PD**
- Area insediativa (Capitolo 5.1.1 del testo del piano direttore)
 - Area insediativa sparsa (Capitolo 5.1.1 del testo del piano direttore)
 - Centro principale Core (Capitolo 5.1.1 del testo del piano direttore)
 - Centro regionale (Capitolo 5.1.1 del testo del piano direttore)
 - Centro regionale (Capitolo 5.1.1 del testo del piano direttore)
 - Luogo turistico con funzione di supporto (Capitolo 5.1.1 del testo del piano direttore)
 - Luogo con funzione di supporto (Capitolo 5.1.1 del testo del piano direttore)
 - Area (diversa) con destinazione lavorativa strategica (Capitolo 5.2.3 del testo del piano direttore)
 - Area con destinazione lavorativa nel territorio urbano e suburbano (Capitolo 5.2.3 del testo del piano direttore)
 - Area con destinazione lavorativa nel territorio rurale e suburbano (Capitolo 5.2.3 del testo del piano direttore)
 - Area con destinazione lavorativa nel territorio rurale e suburbano (Capitolo 5.2.3 del testo del piano direttore)
 - Località a rischio (Capitolo 5.4.1 del testo del piano direttore)
 - Località a rischio di protezione (Capitolo 5.4.1 del testo del piano direttore)
 - Località a rischio di protezione con area di manutenzione libera (Capitolo 5.4.1 del testo del piano direttore)

Traffico

- Situazione iniziale** **Contenuto del PD**
- Strada nazionale - ampliamento (Capitolo 6.2 del testo del piano direttore)
 - Strada principale di collegamento, ampliamento, nuovo tracciato o cronoprogramma (Capitolo 6.2 del testo del piano direttore)
 - Ampliamento rete ferroviaria (Capitolo 6.3 del testo del piano direttore)
 - Infrastruttura su rotaia (Capitolo 6.3 del testo del piano direttore)
 - Infrastruttura traffico merci (Capitolo 6.6 del testo del piano direttore)
 - Perimetro dell'aeroporto in Amstutzregionale di Samaden (Capitolo 6.7 del testo del piano direttore)
 - Elipporto (Capitolo 6.7 del testo del piano direttore)
 - Area di atterraggio in montagna (Capitolo 6.7 del testo del piano direttore)
 - Strada nazionale
 - Rete stradale
 - Linea ferroviaria

Ulteriori utilizzazioni dello spazio ed altre infrastrutture

- Situazione iniziale** **Contenuto del PD**
- Stazione di materiali (Capitolo 7.3 del testo del piano direttore)
 - Stazione e utilizzazione di materiali (Capitolo 7.3 del testo del piano direttore)
 - Impianto d'incenerimento dei rifiuti (Capitolo 7.4 del testo del piano direttore)
 - Stazione di trasporto dei rifiuti urbani (Capitolo 7.4 del testo del piano direttore)
 - Discarica riattore (Capitolo 7.4 del testo del piano direttore)
 - Distanza di materiali inerti (Capitolo 7.4 del testo del piano direttore)
 - Impianto di depurazione delle acque (Capitolo 7.5 del testo del piano direttore)
 - Piano d'irrigazione di tipo della Confederazione (Capitolo 7.7 del testo del piano direttore)
 - Razza di tipo soggetto a conversione (Confederazione) (Capitolo 7.7 del testo del piano direttore)
 - Ex oleodotto (Capitolo 7.2.1 del testo del piano direttore)
 - Gasdotto (Capitolo 7.2.1 del testo del piano direttore)
 - Elettrodotti (50 - 380 kV) (Capitolo 7.2.3 del testo del piano direttore)
 - Centrale idroelettrica (Capitolo 7.2.3 del testo del piano direttore)
 - Area idonea per impianti eolici (Capitolo 7.3.3 del testo del piano direttore)
 - Altra fonte energetica indigena (Capitolo 7.3.5 del testo del piano direttore)

Patrimonio mondiale dell'UNESCO

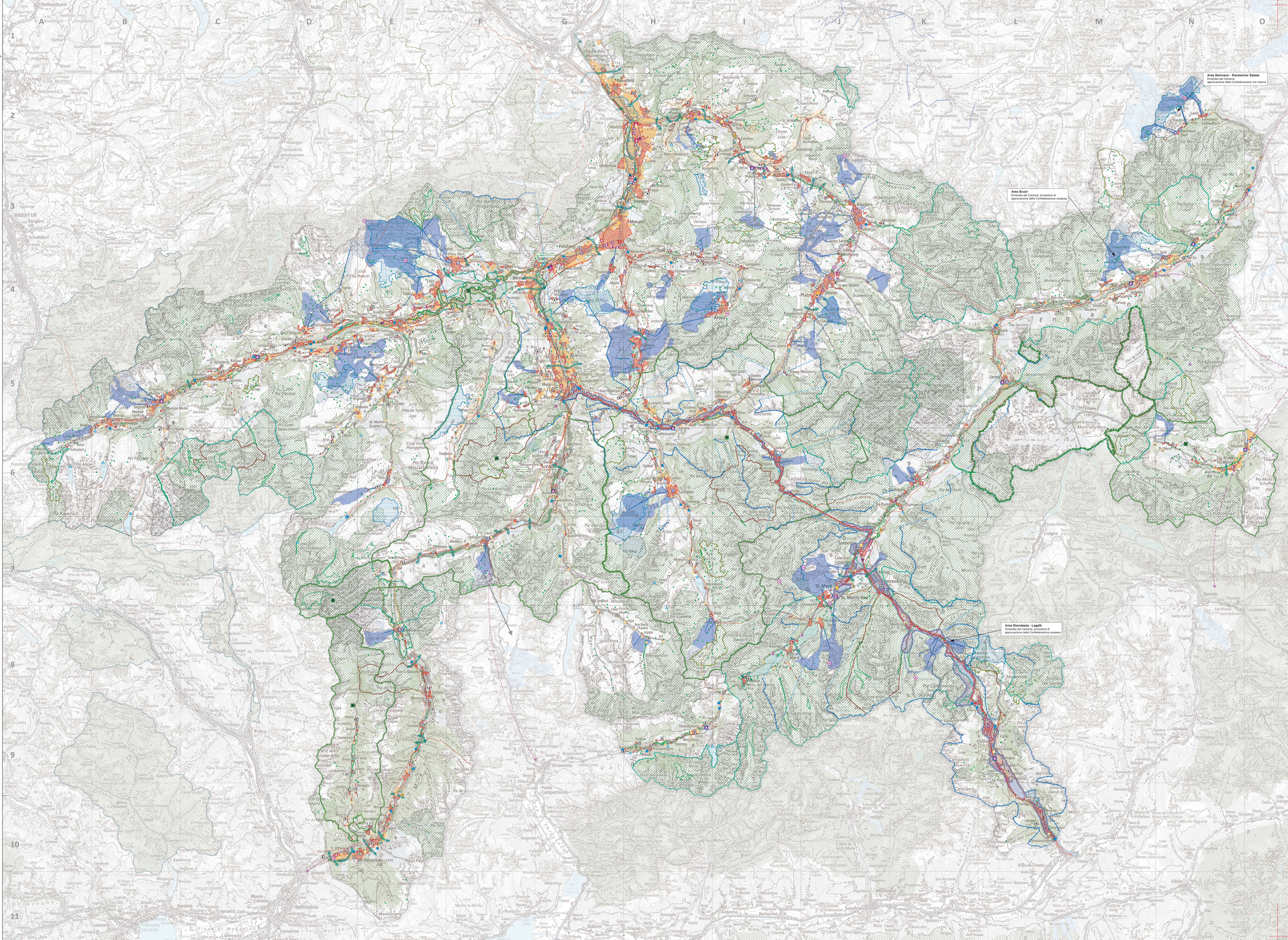
- Situazione iniziale** **Contenuto del PD**
- UNESCO Zona nucleo (patrimonio mondiale iscritto) (Capitolo 8.1 del testo del piano direttore)
 - UNESCO Zona cuscinetto qualificata (nel settore avanzato) (Capitolo 8.1 del testo del piano direttore)
 - UNESCO Zona cuscinetto nel settore avanzato (Capitolo 8.1 del testo del piano direttore)
 - UNESCO Zona cuscinetto nel settore arretrato (Capitolo 8.1 del testo del piano direttore)
 - UNESCO Linea anticonfini (Capitolo 8.1 del testo del piano direttore)
 - UNESCO Area letteraria Saredna
 - UNESCO Monumento benedettino di S. Giovanni, Malabar

Opzioni aperte

- Situazione iniziale** **Contenuto del PD**
- Opzioni aperte (Annesso 1 del testo del piano direttore)

Altri contenuti

- Situazione iniziale** **Contenuto del PD**
- Confine regionale
 - Acque
 - Area di protezione del paesaggio del territorio confinante
 - Area di usage interno del territorio confinante



Area Samanna - Ravascher Salas
Branche di Cavone,
approvazione della Confederazione con riserva

Area Scuol
Linea di Cavone, procedura di
approvazione della Confederazione sospesa

Area Diavolezza - Lugats
Linea di Cavone, procedura di
approvazione della Confederazione sospesa