

# DER VORANSCHLAG 2003 DES KANTONS GRAUBÜNDEN IM ÜBERBLICK

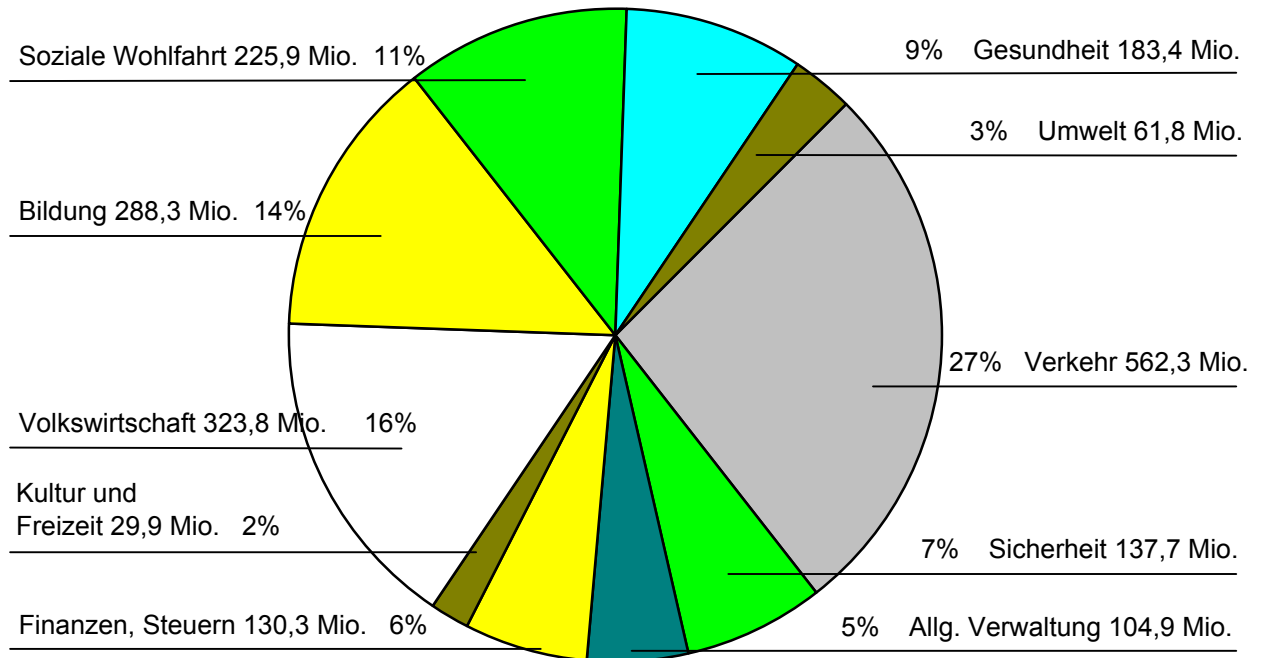
in Mio. Franken

|   | Budget<br>2003 | Budget<br>2002 | Rechnung <sup>1)</sup><br>2001 | Abweichung<br>Budget 2003/2002<br>in % |              |
|---|----------------|----------------|--------------------------------|--|--------------|
| <b>LAUFENDE RECHNUNG</b>  |                |                |                                |  |              |
| <b>Total Aufwand</b>  | <b>2'124.9</b> | <b>2'029.0</b> | <b>1'962.4</b>                 | <b>95.9</b>                            | <b>4.7</b>   |
| davon:  |                |                |                                |  |              |
| Personalaufwand   | 319.8          | 318.1          | 311.3                          | 1.7                                    | 0.5          |
| Sachaufwand   | 299.9          | 304.8          | 275.7                          | -4.9                                   | -1.6         |
| Passivzinsen  | 18.4           | 19.3           | 18.5                           | -0.9                                   | -4.4         |
| Abschreibungen auf Verw. Vermögen   | 163.4          | 162.3          | 148.3                          | 1.1                                    | 0.7          |
| Eigene Beiträge an Gemeinden, private Institutionen etc.                          | 501.6          | 441.4          | 414.6                          | 60.2                                   | 13.6         |
| Durchlaufende Beiträge an Gemeinden, private Institutionen etc.                   | 405.4          | 380.0          | 375.0                          | 25.4                                   | 6.7          |
| <b>Total Ertrag</b>   | <b>2'049.5</b> | <b>1'995.6</b> | <b>1'955.2</b>                 | <b>53.9</b>                            | <b>2.7</b>   |
| davon:  |                |                |                                |  |              |
| Steuern   | 603.2          | 576.1          | 590.6                          | 27.1                                   | 4.7          |
| Wasserzinsen, Regalien und Konzessionen   | 66.5           | 74.3           | 58.3                           | -7.8                                   | -10.5        |
| Vermögenserträge  | 46.0           | 46.3           | 57.1                           | -0.3                                   | -0.6         |
| Entgelte  | 142.4          | 143.8          | 149.4                          | -1.4                                   | -1.0         |
| Anteile an Bundeseinnahmen und Beiträge des Bundes für eigene Rechnung            | 331.4          | 330.0          | 286.5                          | 1.4                                    | 0.4          |
| <b>Aufwandüberschuss</b>  | <b>75.4</b>    | <b>33.4</b>    | <b>7.2</b>                     | <b>42.0</b>                            | <b>125.7</b> |
| <b>Fehlbetrag SF-Strassen</b><br>(= Erhöhung der Strassenschuld)                  | <b>24.8</b>    | <b>27.8</b>    | <b>12.3</b>                    | <b>-3.0</b>                            | <b>-10.8</b> |
| <b>INVESTITIONSRECHNUNG</b>   |                |                |                                |  |              |
| <b>Bruttoinvestitionen</b>  | <b>376.6</b>   | <b>376.3</b>   | <b>333.5</b>                   | <b>0.3</b>                             | <b>0.1</b>   |
| davon:  |                |                |                                |  |              |
| Tiefbauten  | 168.0          | 162.8          | 134.8                          | 5.2                                    | 3.2          |
| Hochbauten  | 20.2           | 20.7           | 11.1                           | -0.5                                   | -2.4         |
| Darlehen und Beteiligungen  | 6.8            | 6.7            | 8.3                            | 0.1                                    | 1.5          |
| Eigene Investitionsbeiträge   | 83.7           | 78.7           | 80.0                           | 5.0                                    | 6.4          |
| Durchlaufende Investitionsbeiträge  | 89.8           | 99.1           | 94.3                           | -9.3                                   | -9.4         |
| <b>Investitionseinnahmen</b>  | <b>209.0</b>   | <b>218.3</b>   | <b>208.9</b>                   | <b>-9.3</b>                            | <b>-4.3</b>  |
| <b>Nettoinvestitionen I</b>   | <b>167.6</b>   | <b>158.0</b>   | <b>124.6</b>                   | <b>9.6</b>                             | <b>6.1</b>   |
| + Rückzahlung Darlehen ALV <sup>*)</sup>  |                | 11.5           | 28.1                           | -11.5                                  |              |
| - Darlehen an LKG <sup>*)</sup>   | -6.0           | -6.0           | -7.6                           | 0.0                                    |              |
| <b>Nettoinvestitionen II</b>  | <b>161.6</b>   | <b>163.5</b>   | <b>145.1</b>                   | <b>-1.9</b>                            | <b>-1.2</b>  |
| <sup>*)</sup> ALV = Arbeitslosenversicherung<br>LKG = Landw. Kreditgenossenschaft |                |                |                                |  |              |

|  | <b>Budget</b>  | Budget         | Rechnung       | Abweichung       |              |
|--|----------------|----------------|----------------|------------------|--------------|
|  | <b>2003</b>    | 2002           | 2001           | Budget 2003/2002 | in %         |
| <b>FINANZIERUNGSRECHNUNG</b>   |                |                |                |                  |              |
| <b>Nettoinvestitionen II</b>   | <b>161.6</b>   | <b>163.5</b>   | <b>145.1</b>   | <b>-1.9</b>      | <b>-1.2</b>  |
| <b>Selbstfinanzierung</b>  | <b>60.3</b>    | <b>98.6</b>    | <b>145.3</b>   | <b>-38.3</b>     | <b>-38.8</b> |
| <b>Finanzierungsfehlbetrag</b>   | <b>-101.3</b>  | <b>-64.9</b>   | <b>0.2</b>     | <b>-36.4</b>     | <b>56.1</b>  |
| Selbstfinanzierung in % der Nettoinvestitionen   | 37.3           | 60.3           | 100.2          |                  |              |
| <b>Konsolidierte Gesamtausgaben</b><br>ohne Abschreibungen auf VV, int. Verrechnungen sowie Einlagen in SF und Fonds | <b>2'048.3</b> | <b>1'958.8</b> | <b>1'888.5</b> | <b>89.5</b>      | <b>4.6</b>   |
| <b>Konsolidierte Gesamteinnahmen</b><br>ohne int. Verrechnungen und Entnahmen aus SF, Fonds und Rückstellungen       | <b>1'941.0</b> | <b>1'899.4</b> | <b>1'909.2</b> | <b>41.6</b>      | <b>2.2</b>   |

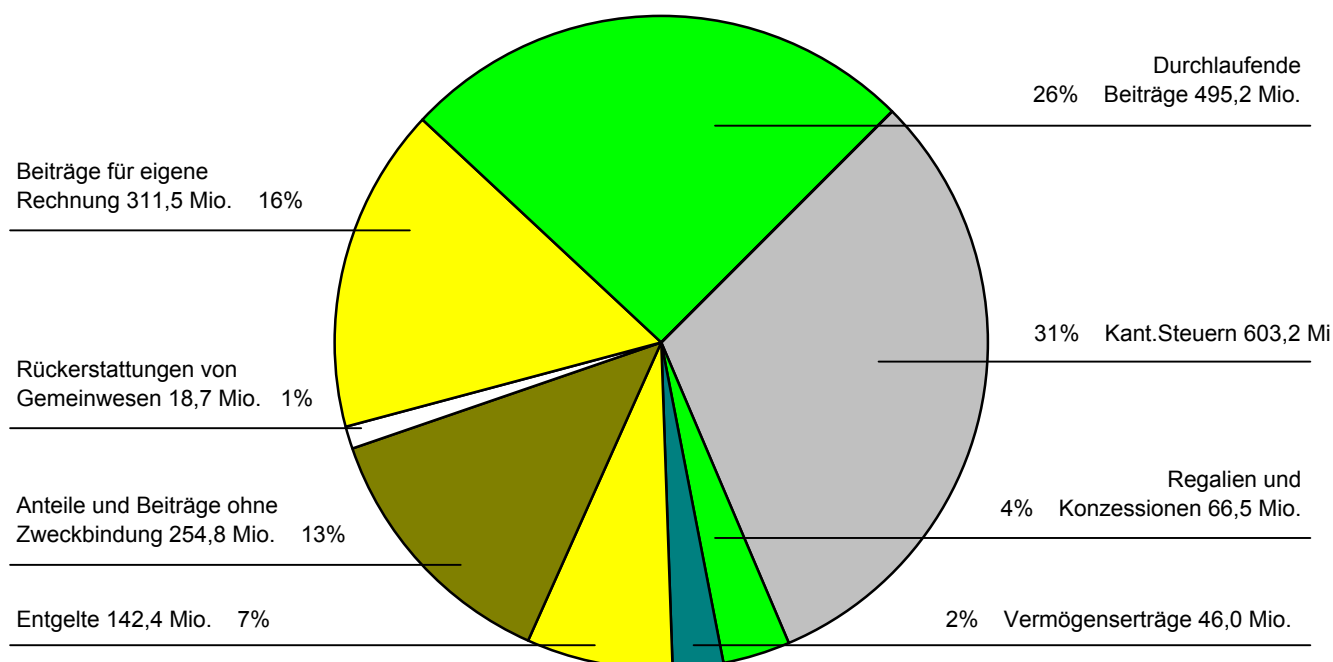
<sup>1)</sup> Am 1.1.2002 wurden die Psychiatrischen Kliniken Waldhaus und Beverin, der Gutsbetrieb Waldhaus sowie die Wohnheime und Arbeitsstätten für behinderte Menschen verselbständigt und aus der Staatsrechnung ausgegliedert. Um den Vergleich mit den Vorjahren zu ermöglichen, wurden die damit zusammenhängenden rechnermässigen Veränderungen in den Sachgruppen der Rechnung 2001 nachvollzogen. Das Gesamtergebnis bleibt unverändert, da anstelle der Verteilung auf verschiedene Sachaufwendungen und -erträge ein Betriebsbeitrag an die Psych. Dienste in der Staatsrechnung verbleibt.

# Ausgaben nach Aufgabengebieten



|  | Voranschlag 2003 |              | Voranschlag 2002 |       | Abweichung<br>in 1'000 Fr. |
|--|------------------|--------------|------------------|-------|----------------------------|
|  | in 1'000 Fr.     | %            | in 1'000 Fr.     | %     |                            |
| <b>Ausgaben nach Aufgabengebieten:</b> |                  |              |                  |       |                            |
| Allgemeine Verwaltung                  | 104'914          | 5.1          | 99'585           | 5.1   | + 5'329                    |
| Öffentliche Sicherheit                 | 137'684          | 6.7          | 124'374          | 6.3   | + 13'310                   |
| Bildung                                | 288'265          | 14.1         | 272'347          | 13.9  | + 15'918                   |
| Kultur und Freizeit                    | 29'857           | 1.5          | 29'680           | 1.5   | + 177                      |
| Gesundheit                             | 183'444          | 9.0          | 158'841          | 8.1   | + 24'603                   |
| Soziale Wohlfahrt                      | 225'908          | 11.0         | 198'659          | 10.1  | + 27'249                   |
| Verkehr                                | 562'331          | 27.4         | 571'308          | 29.2  | - 8'977                    |
| Umwelt                                 | 61'802           | 3.0          | 62'067           | 3.2   | - 265                      |
| Volkswirtschaft                        | 323'824          | 15.8         | 315'360          | 16.1  | + 8'464                    |
| Finanzen und Steuern                   | 130'264          | 6.4          | 126'540          | 6.5   | + 3'724                    |
| <b>Total</b>                           | <b>2'048'293</b> | <b>100.0</b> | 1'958'761        | 100.0 | + 89'532                   |

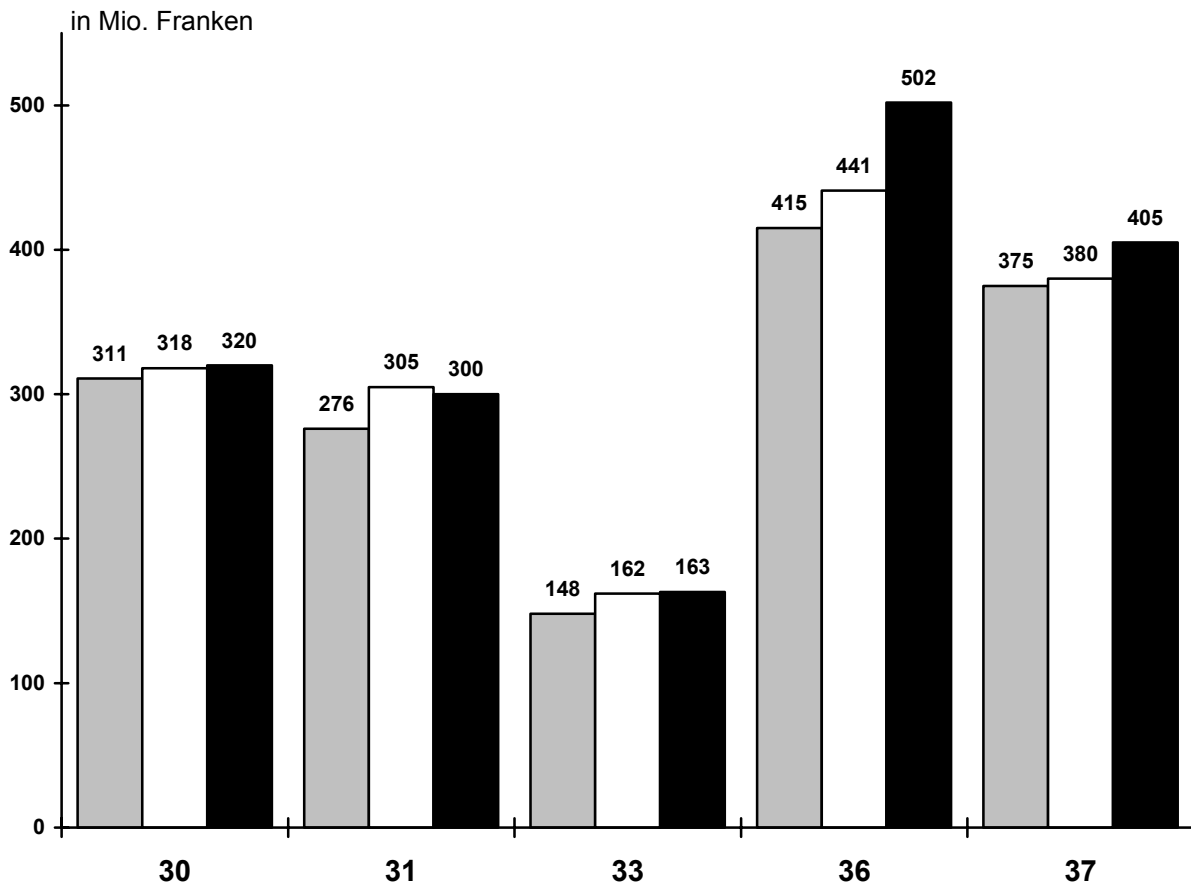
# Einnahmen nach Quellen



|  | Voranschlag 2003 |              | Voranschlag 2002 |              | Abweichung<br>in 1'000 Fr. |
|--|------------------|--------------|------------------|--------------|----------------------------|
|  | in 1'000 Fr.     | %            | in 1'000 Fr.     | %            |                            |
| <b>Einnahmen nach Quellen:</b>         |                  |              |                  |              |                            |
| Kantonale Steuern                      | 603'214          | 31.1         | 576'070          | 30.3         | + 27'144                   |
| Regalien und Konzessionen              | 66'475           | 3.4          | 74'291           | 3.9          | - 7'816                    |
| Vermögenserträge                       | 45'998           | 2.4          | 46'287           | 2.4          | - 289                      |
| Entgelte                               | 142'400          | 7.3          | 143'776          | 7.6          | - 1'376                    |
| Anteile und Beiträge ohne Zweckbindung | 254'753          | 13.1         | 235'085          | 12.4         | + 19'668                   |
| Rückertstattungen von Gemeinwesen      | 18'678           | 1.0          | 18'458           | 1.0          | + 220                      |
| Beiträge für eigene Rechnung           | 311'461          | 16.1         | 313'501          | 16.5         | - 2'040                    |
| Durchlaufende Beiträge                 | 495'200          | 25.5         | 479'154          | 25.2         | + 16'046                   |
| Übrige                                 | 2'830            | 0.1          | 12'792           | 0.7          | - 9'962                    |
| <b>Total</b>                           | <b>1'941'009</b> | <b>100.0</b> | <b>1'899'414</b> | <b>100.0</b> | <b>+ 41'595</b>            |

# Aufwandvergleich

## Laufende Rechnung

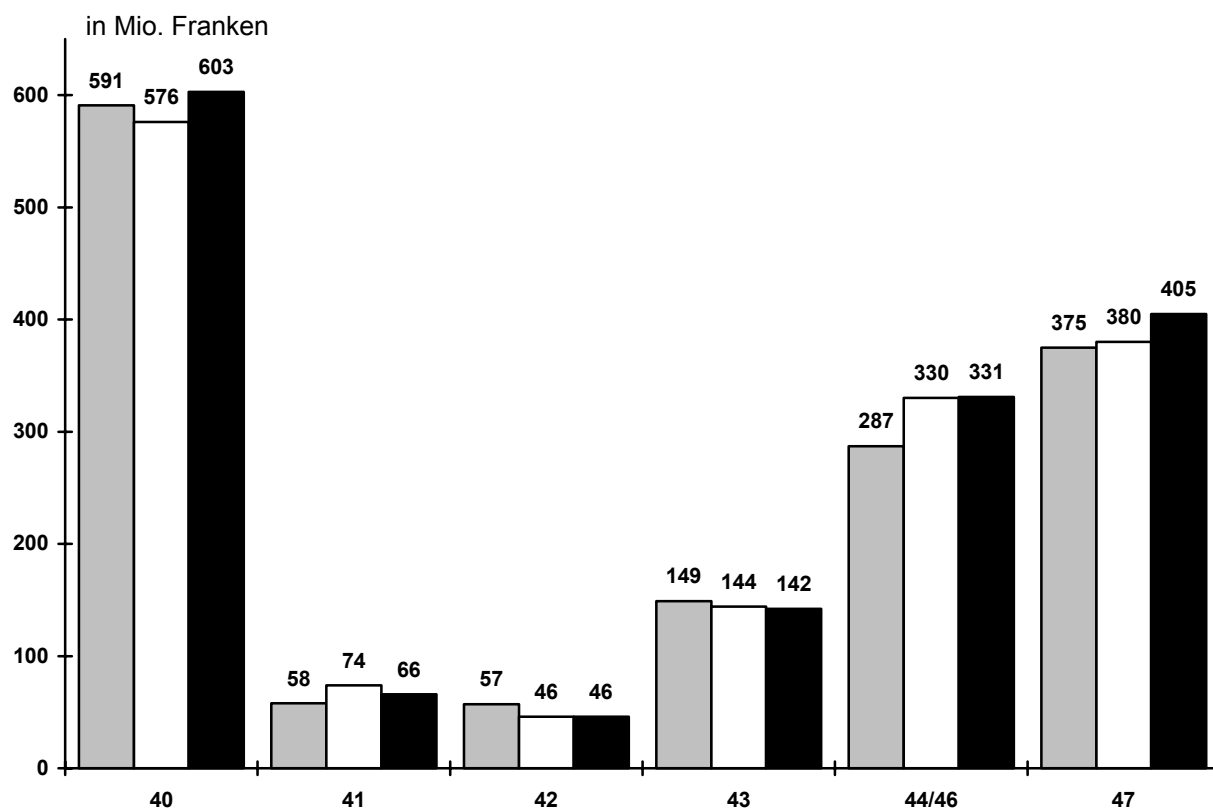


**Sachgruppen:**

- 30 = Personalaufwand
- 31 = Sachaufwand
- 33 = Abschreibungen auf Verwaltungsvermögen
- 36 = Eigene Beiträge
- 37 = Durchlaufende Beiträge

- Rechnung 2001
- Voranschlag 2002
- Voranschlag 2003

## Ertragvergleich Laufende Rechnung

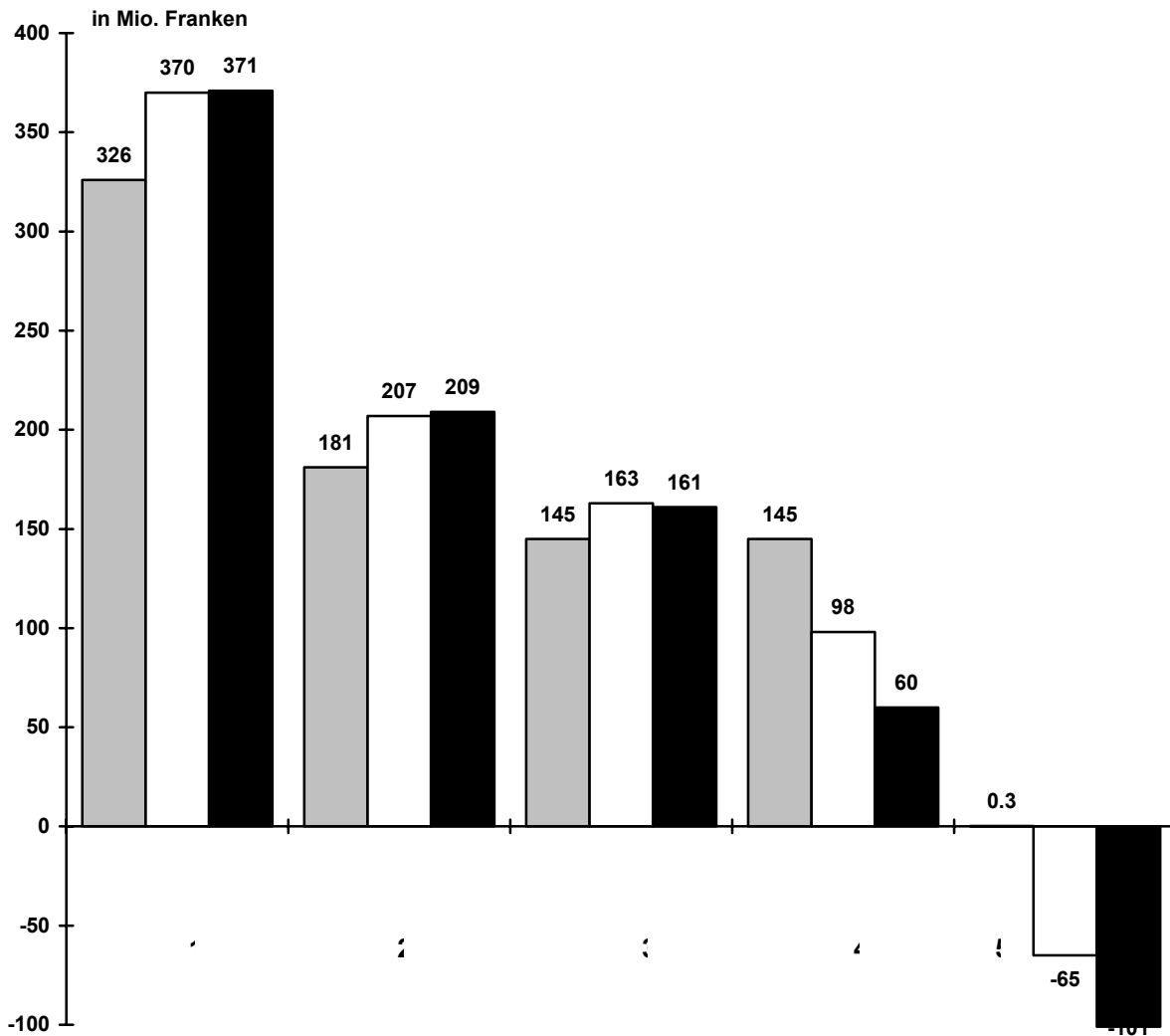


### Sachgruppen:

- 40 = Steuern
- 41 = Wasserzinsen, Regalien und Konzessionen
- 42 = Vermögenserträge
- 43 = Entgelte
- 44/46 = Anteile aus Bundeseinnahmen und Beiträge des Bundes für eigene Rechnung
- 47 = Durchlaufende Beiträge

- Rechnung 2001
- Voranschlag 2002
- Voranschlag 2003

## Investitionen und Finanzierung der Nettoinvestitionen \*)



- 1 = Investitionsausgaben
- 2 = Investitionseinnahmen
- 3 = Nettoinvestitionen
- 4 = Selbstfinanzierung
- 5 = Finanzierungsfehlbetrag

- Rechnung 2001
- Voranschlag 2002
- Voranschlag 2003

\*) Ohne Berücksichtigung der sonderfinanzierten Darlehen an die Arbeitslosenversicherung (ALV) und an die Landwirtschaftliche Kreditgenossenschaft (LKG). 2001: Einnahmen netto 20,4 Mio., 2002: Einnahmen netto 5,5 Mio., 2003: Ausgaben netto 6,0 Mio.