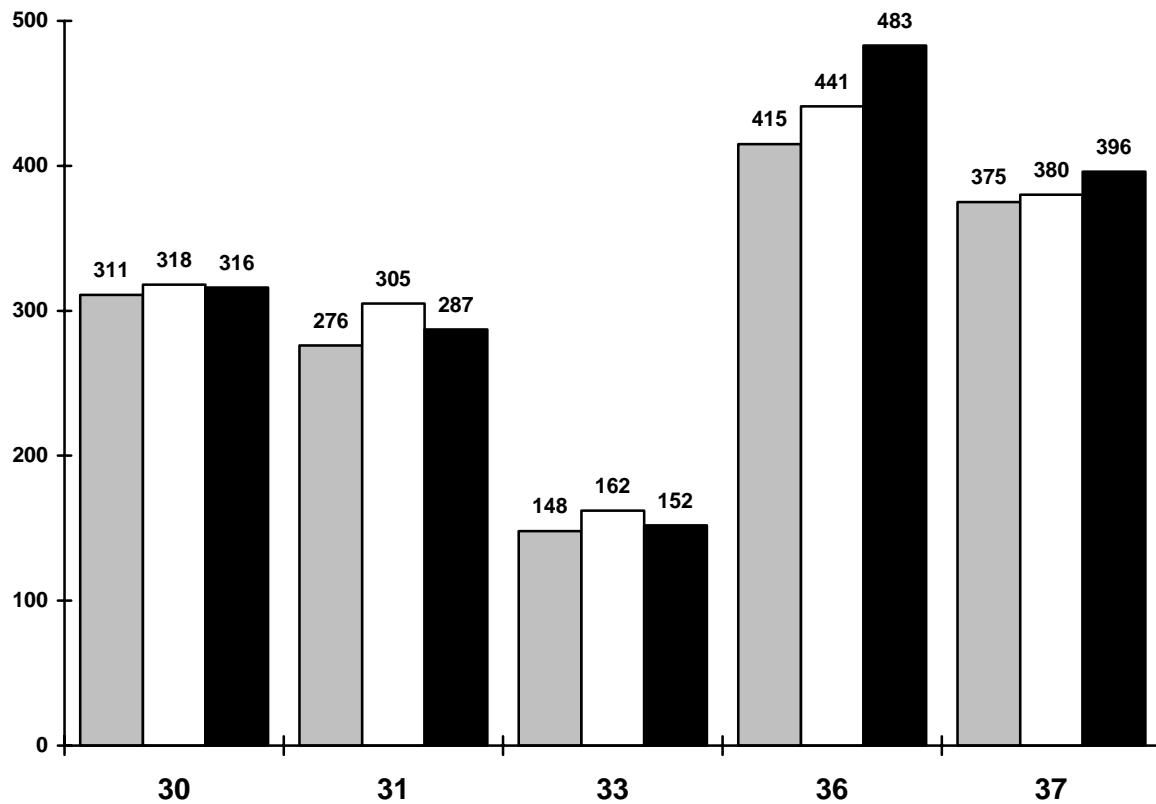


Aufwandsvergleich

Laufende Rechnung

in Mio. Franken



Sachgruppen:

30 = Personalaufwand

31 = Sachaufwand

33 = Abschreibungen auf Verwaltungsvermögen

36 = Eigene Beiträge

37 = Durchlaufende Beiträge



Rechnung 2001



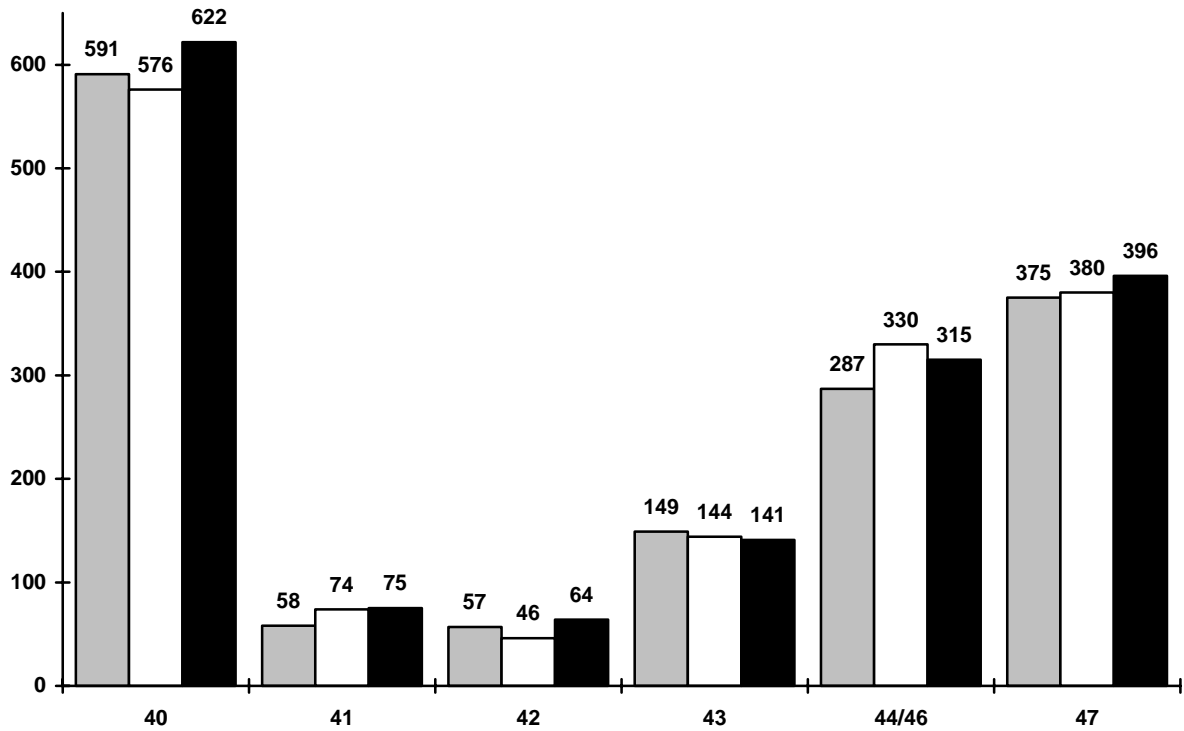
Voranschlag 2002



Rechnung 2002

Ertragsvergleich Laufende Rechnung

in Mio. Franken

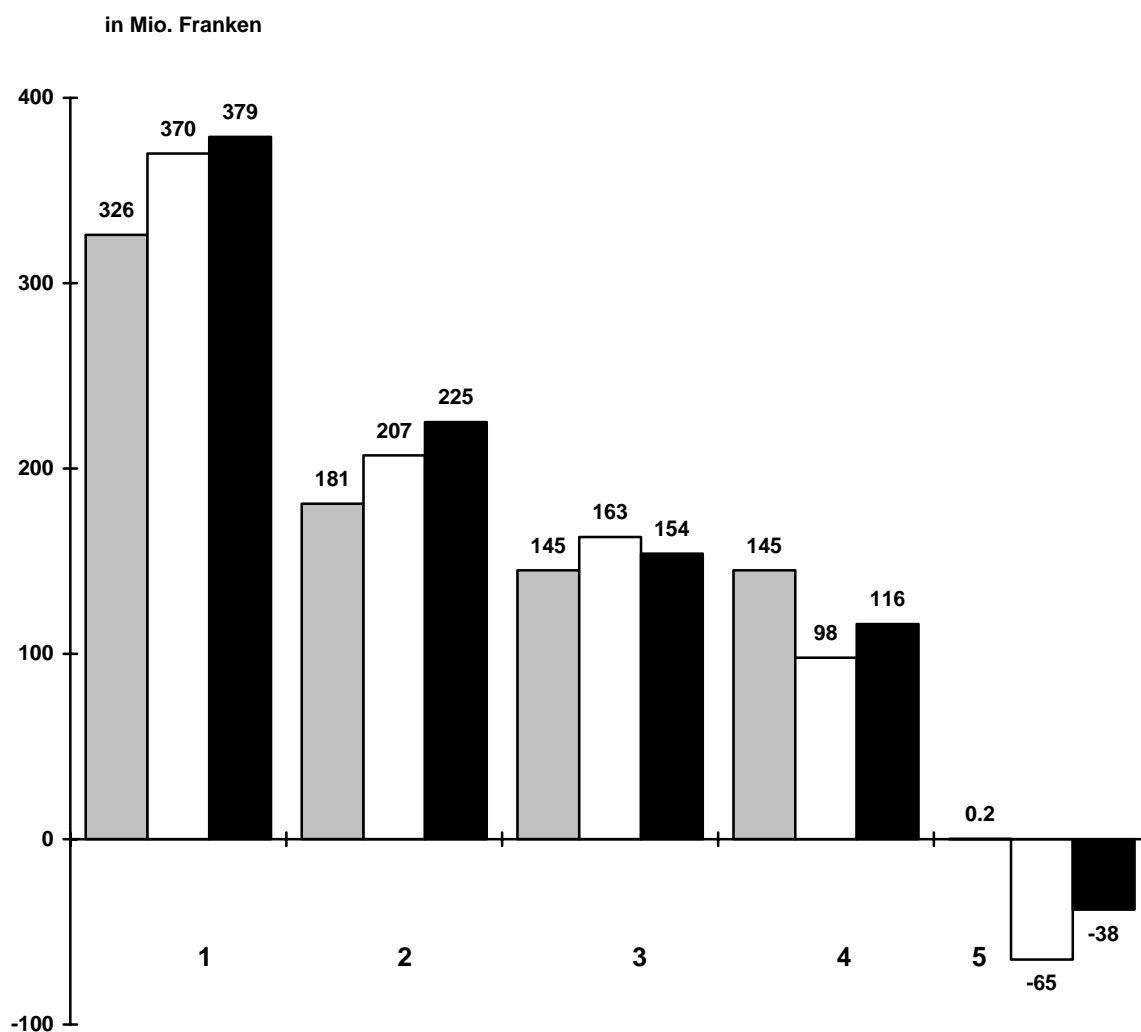


Sachgruppen:

- 40 = Steuern
- 41 = Wasserzinsen, Regalien und Konzessionen
- 42 = Vermögenserträge
- 43 = Entgelte
- 44/46 = Anteile aus Bundeseinnahmen und Beiträge des Bundes für eigene Rechnung
- 47 = Durchlaufende Beiträge

- Rechnung 2001
- Voranschlag 2002
- Rechnung 2002

Investitionen und Finanzierung der Nettoinvestitionen *)

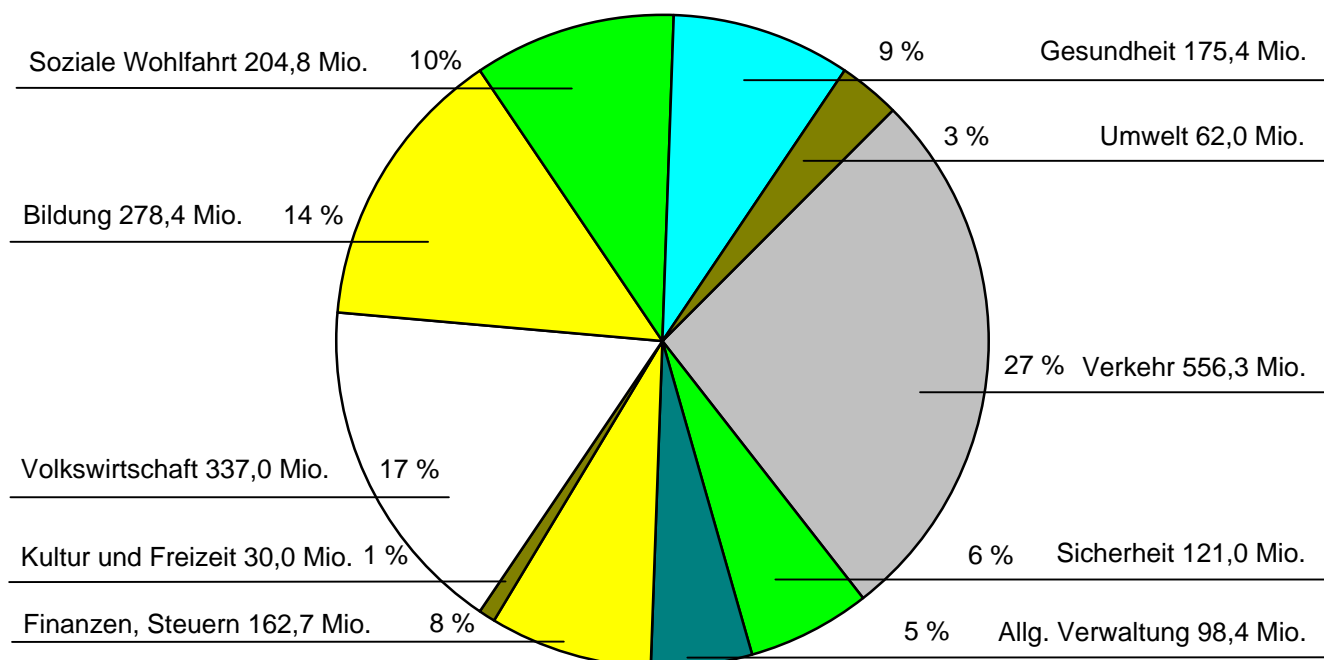


1 = Investitionsausgaben
 2 = Investitionseinnahmen
 3 = Nettoinvestitionen
 4 = Selbstfinanzierung
 5 = Finanzierungsfehlbetrag

Rechnung 2001
 Voranschlag 2002
 Rechnung 2002

*) Ohne Berücksichtigung der sonderfinanzierten Darlehen an die Arbeitslosenversicherung (ALV) und an die Landwirtschaftliche Kreditgenossenschaft (LKG).
 Rechnung 2001: Einnahmen netto 20,5 Mio., Voranschlag 2002: Einnahmen netto 5,5 Mio.,
 Rechnung 2002: Einnahmen netto 6,3 Mio.

Ausgaben nach Aufgabengebieten



	Rechnung 2002		Voranschlag 2002		Abweichung	
	in Mio. Fr.	%	in Mio. Fr.	%	in Mio. Fr.	
Aufwand der Laufenden Rechnung (ohne Abschreibungen auf Verw.vermögen, interne Verrechnungen sowie Einlagen in Fonds und Spezialfinanzierungen)	1'638.8	80.9	1'582.5	80.8	+ 56.3	
Bruttoausgaben der Investitionsrechnung	387.2	19.1	376.3	19.2	+ 10.9	
Gesamtausgaben (bereinigt)	2'026.0	100.0	1'958.8	100.0	+ 67.2	
Ausgaben nach Aufgabengebieten:						
Allgemeine Verwaltung	98.4	4.8	99.6	5.1	- 1.2	
Öffentliche Sicherheit	121.0	6.0	124.4	6.3	- 3.4	
Bildung	278.4	13.7	272.3	13.9	+ 6.1	
Kultur und Freizeit	30.0	1.5	29.7	1.5	+ 0.3	
Gesundheit	175.4	8.7	158.8	8.1	+ 16.6	
Soziale Wohlfahrt	204.8	10.1	198.7	10.1	+ 6.1	
Verkehr	556.3	27.5	571.3	29.2	- 15.0	
Umwelt	62.0	3.1	62.1	3.2	- 0.1	
Volkswirtschaft	337.0	16.6	315.4	16.1	+ 21.6	
Finanzen und Steuern	162.7	8.0	126.5	6.5	+ 36.2	
Total	2'026.0	100.0	1'958.8	100.0	+ 67.2	