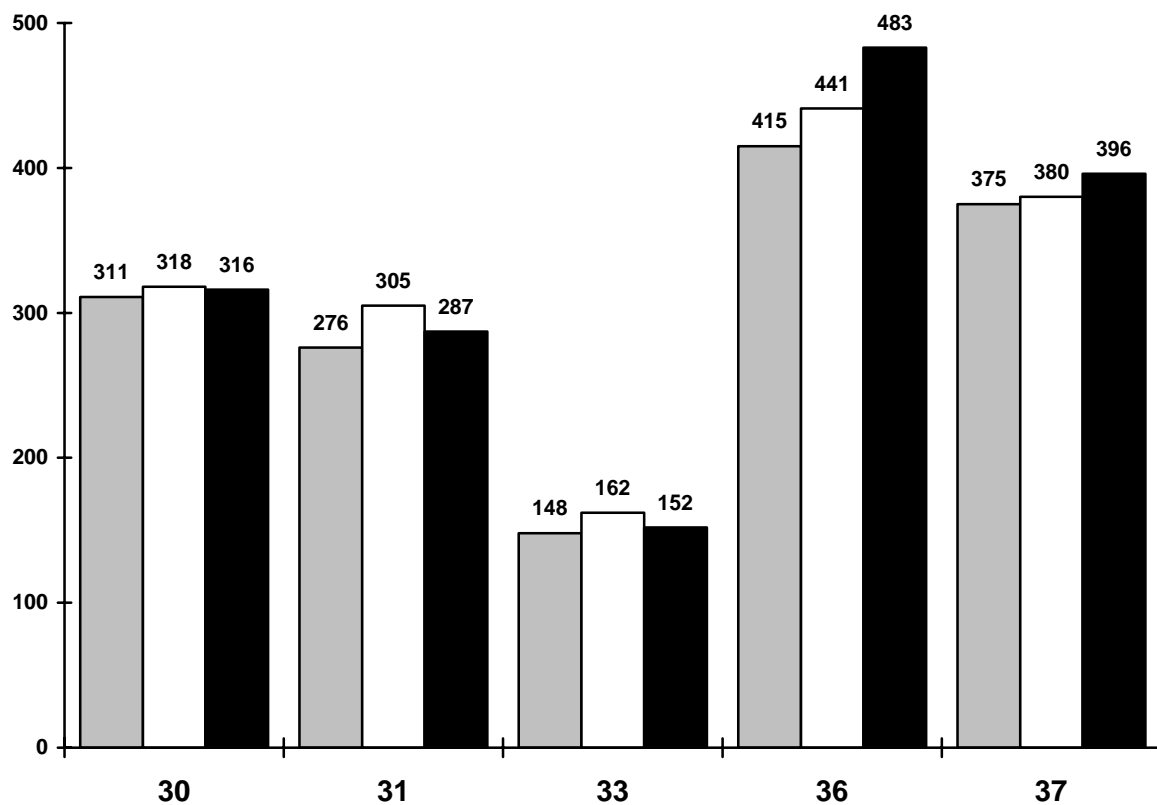


Confronto del dispendio Conto di gestione corrente

in milioni di franchi



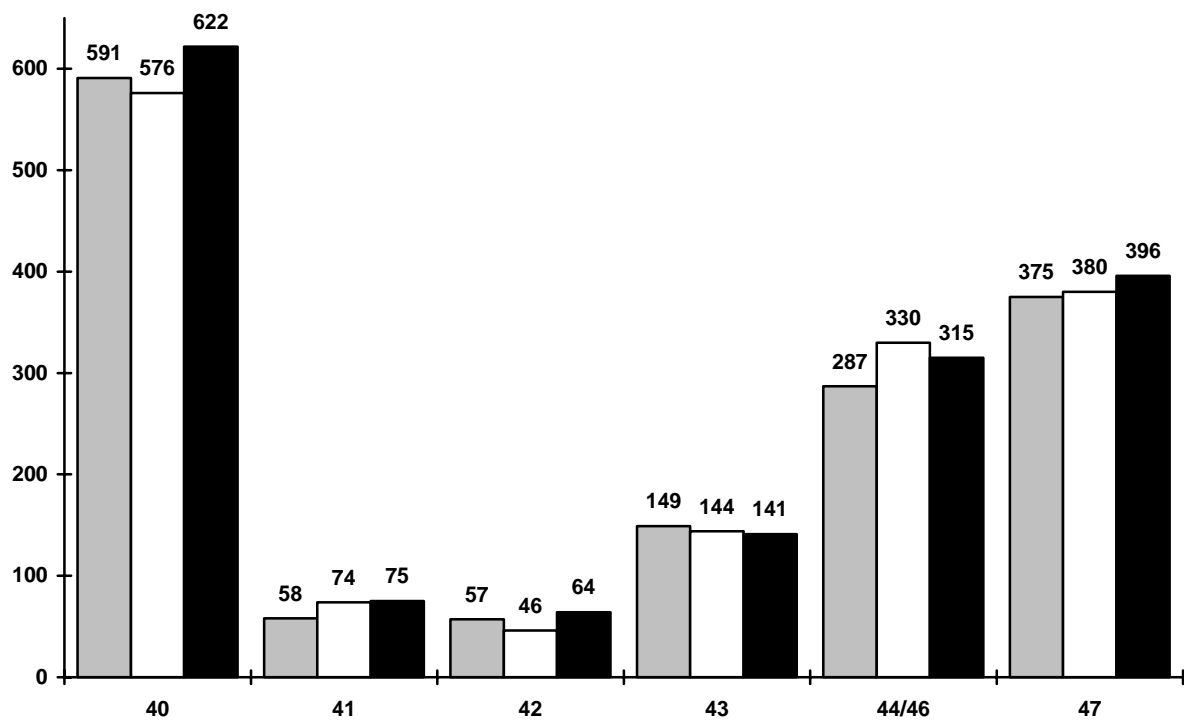
Gruppi settoriali:

30 = Spese per il personale
31 = Spese settoriali
33 = Ammortamenti
36 = Sussidi per conto proprio
37 = Sussidi d'ordine

Conto 2001
Preventivo 2002
Conto 2002

Confronto del provento Conto di gestione corrente

in milioni di franchi



Gruppi settoriali:

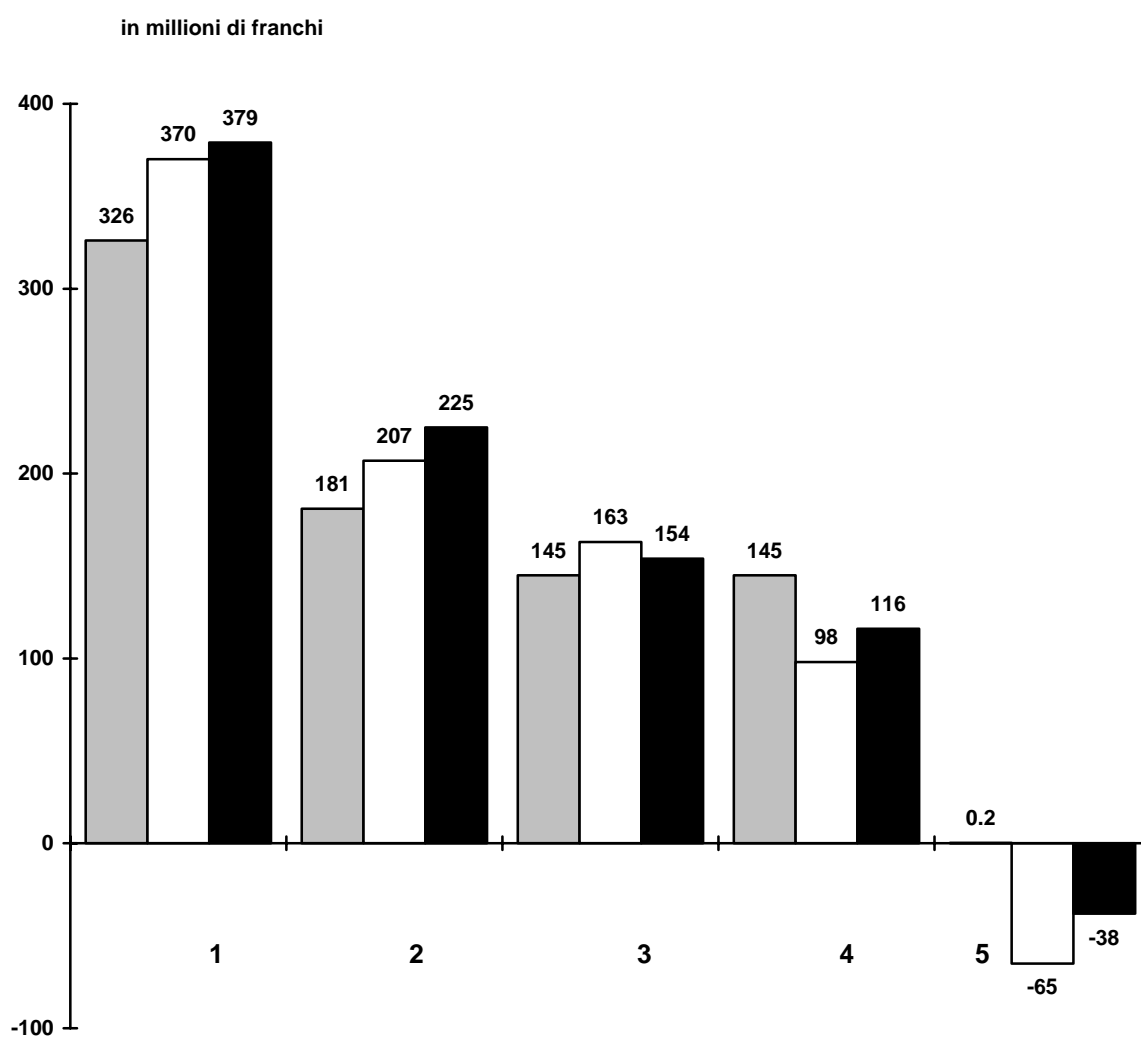
- 40 = Imposte
- 41 = Canoni d'acqua, regalie e concessioni
- 42 = Proventi da sostanza
- 43 = Indennizzi
- 44/46 = Quote parte da entrate federali e sussidi per conto proprio
- 47 = Sussidi d'ordine

Conto 2001

Preventivo 2002

Conto 2002

Investimenti e finanziamento degli investimenti al netto *)

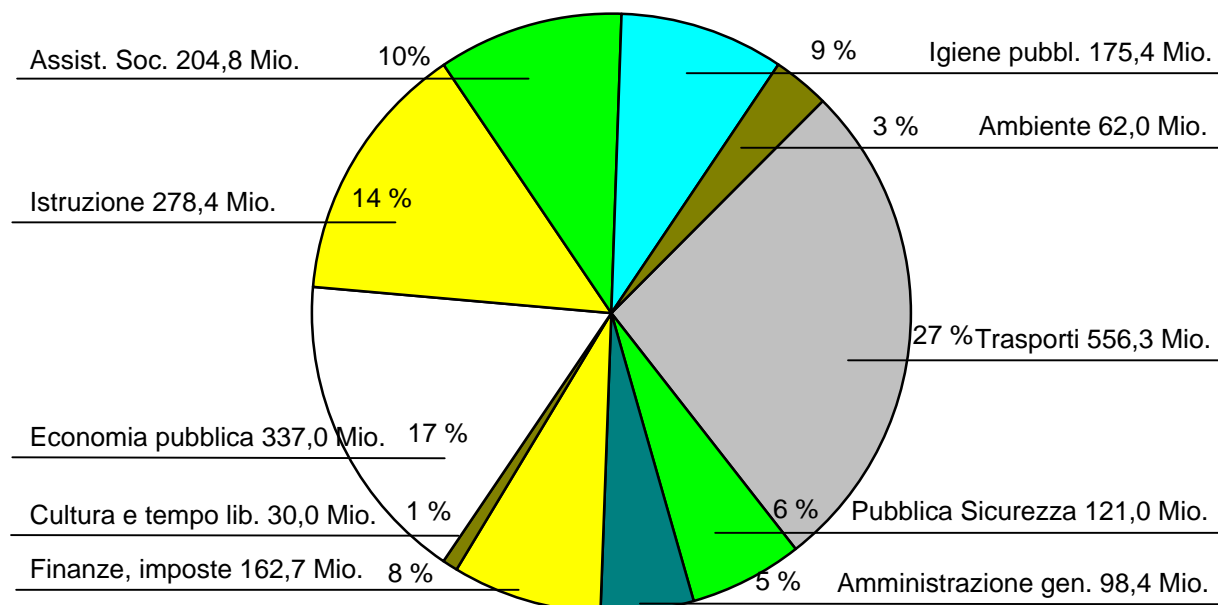


1 = Spese d'investimento
 2 = Entrate da investimenti
 3 = Investimenti al netto
 4 = Autofinanziamento
 5 = Disavanzo di finanziamento

Conto 2001
 Preventivo 2002
 Conto 2002

*) Senza la considerazione dei mutui a finanziamento speciale all'Assicurazione contro la disoccupazione (AD) e alla Cooperativa di credito agrario (CCA).
 Conto 2001: entrate nette 20,5 mio., Preventivo 2002: entrate 5,5 mio.,
 Conto 2002: entrate nette 6,3 mio.

Uscite complessive per settori



	Conto 2002		Preventivo 2002		Differenza	
	in mio. fr.	%	in mio. fr.	%	in mio. fr.	
Uscite del Conto di gestione corrente (senza ammortamenti su beni del demanio pubblico, conguagli interni, versamenti su fondi e finanziamenti speciali)	1'638.8	80.9	1'582.5	80.8	+ 56.3	
Spese lorde del Conto degli investimenti	387.2	19.1	376.3	19.2	+ 10.9	
Totale uscite (rettificato)	2'026.0	100.0	1'958.8	100.0	+ 67.2	
Uscite complessive per settori:						
Amministrazione generale	98.4	4.8	99.6	5.1	- 1.2	
Pubblica Sicurezza	121.0	6.0	124.4	6.3	- 3.4	
Istruzione	278.4	13.7	272.3	13.9	+ 6.1	
Cultura e tempo libero	30.0	1.5	29.7	1.5	+ 0.3	
Igiene pubblica	175.4	8.7	158.8	8.1	+ 16.6	
Assistenza sociale	204.8	10.1	198.7	10.1	+ 6.1	
Trasporti	556.3	27.5	571.3	29.2	- 15.0	
Ambiente	62.0	3.1	62.1	3.2	- 0.1	
Economia pubblica	337.0	16.6	315.4	16.1	+ 21.6	
Finanze, imposte	162.7	8.0	126.5	6.5	+ 36.2	
Totale	2'026.0	100.0	1'958.8	100.0	+ 67.2	