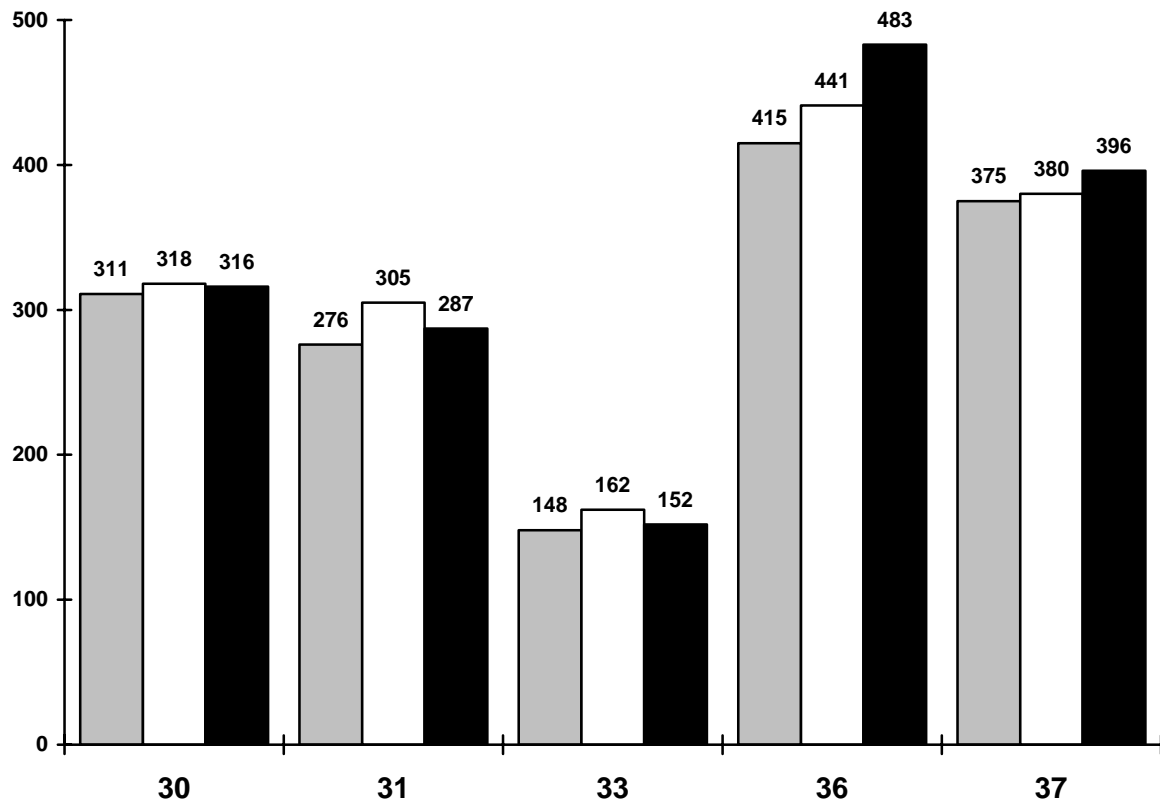


Cumparaziun dals custs Quint current

en milliuns francs



Gruppas materialas:

30 = Custs da personal

31 = Custs materials

33 = Amortisaziuns sin la facultad administrativa

36 = Atgnas contribuziuns

37 = Contribuziuns transitorias



Quint 2001



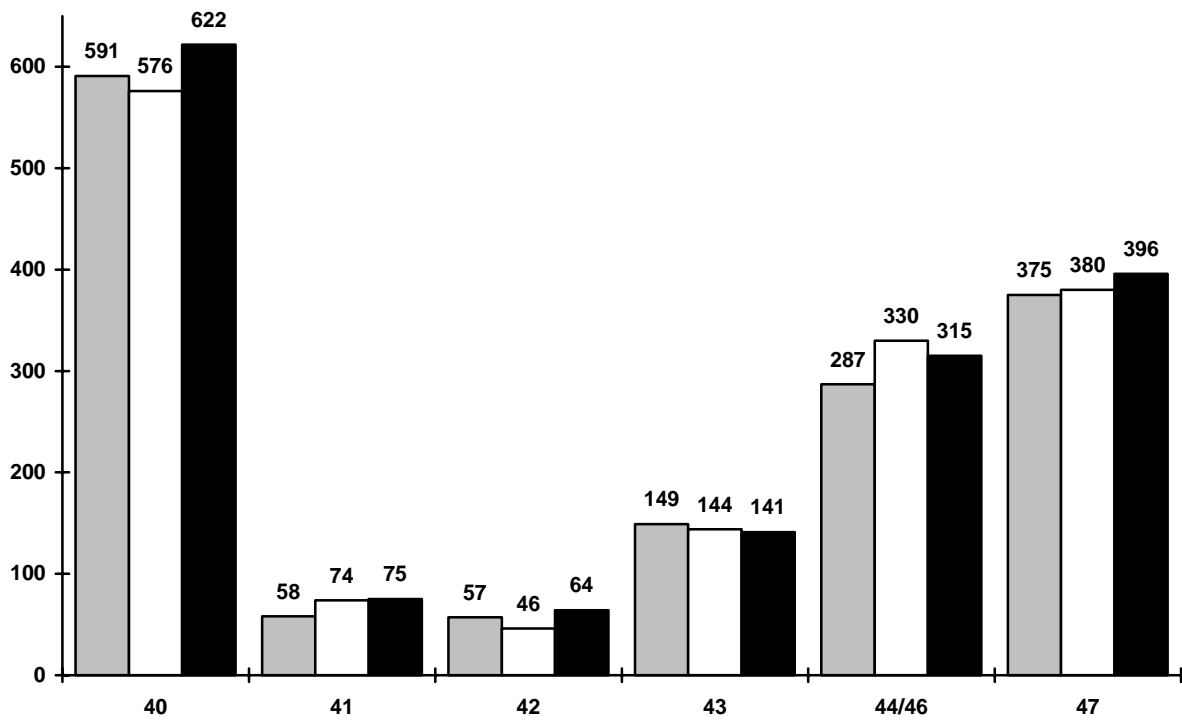
Preventiv 2002



Quint 2002

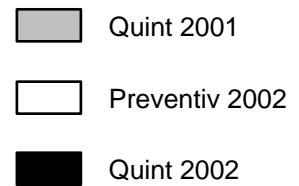
Cumparaziun da la rendita Quint current

en milliuns francs

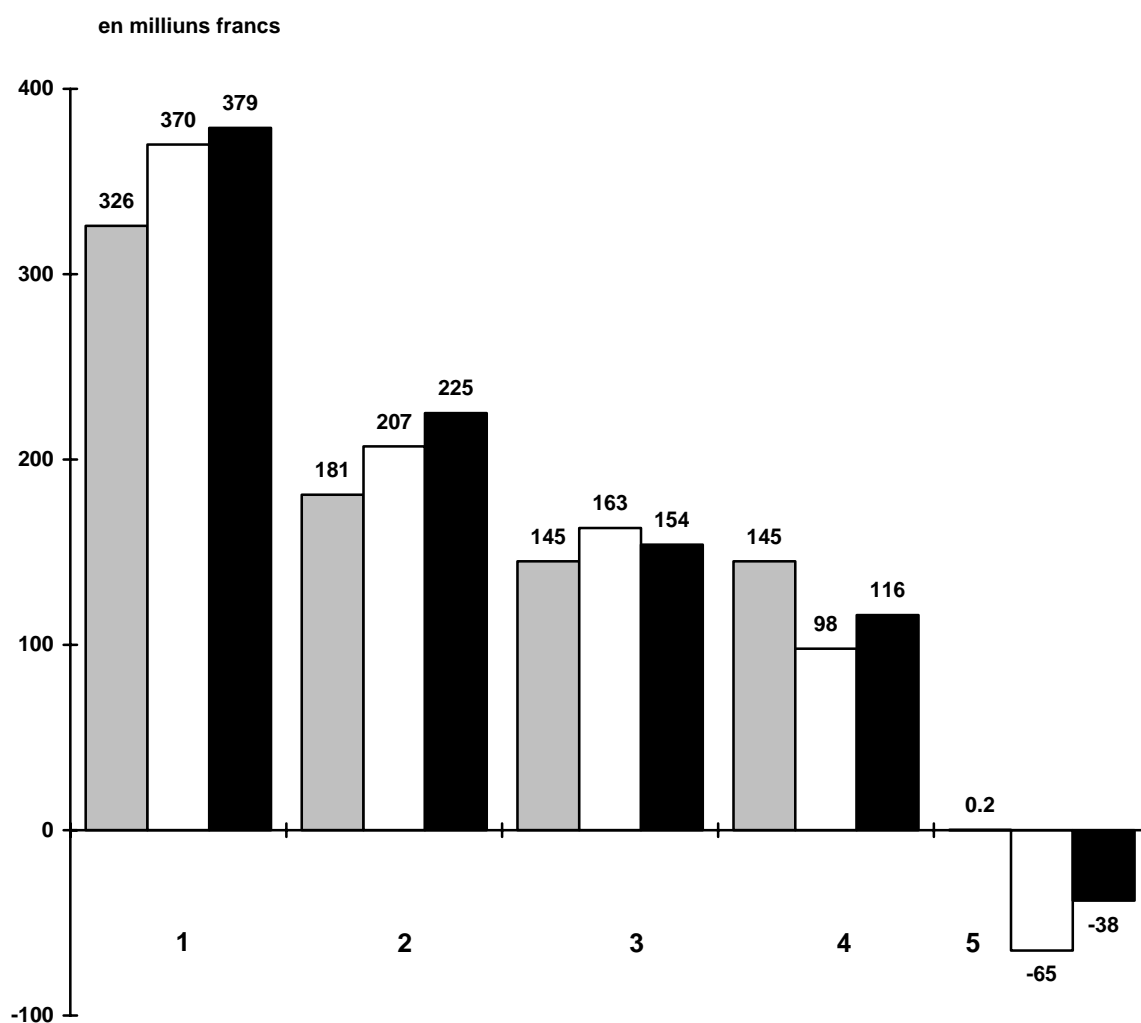


Gruppas materialas:

- 40 = Taglias
- 41 = Tschains d'aua, regals e concessiuns
- 42 = Renditas sin facultad
- 43 = Recumpensas
- 44/46 = Parts ord entradas federalas e contribuziuns da la confederaziun per l'agen quint
- 47 = Contribuziuns transitorias



Investiziuns e finanziaziun da las investiziuns nettas *)

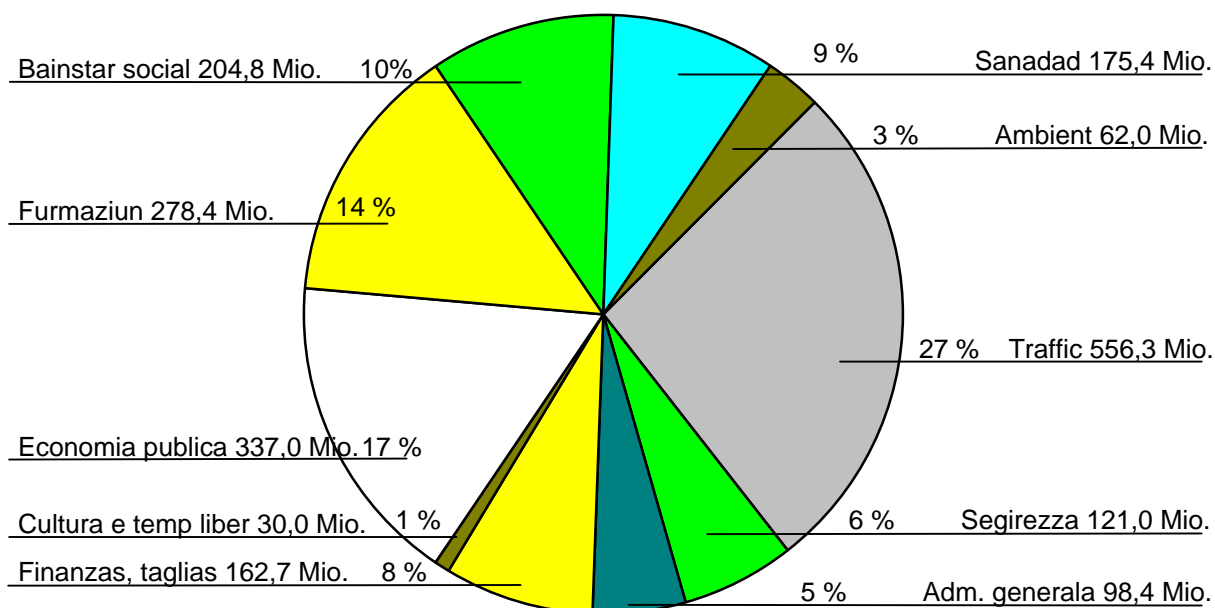


1 = Expensas d'investiziuns
 2 = Entradas d'investiziuns
 3 = Investiziuns nettas
 4 = Atgna finanziaziun
 5 = Deficit da finanziaziun

Quint 2001
 Preventiv 2002
 Quint 2002

*) Senza resguardar ils emprests cun ina finanziaziun speziala a l'assicuranza da dischoccupads (AD) ed a l'associaziun per credits a l'agricultura (ACA).
 Quint 2001: entradas netto 20,5 milliuns, preventiv 2002: entradas netto 5,5 milliuns,
 quint 2002: entradas netto 6,3 milliuns.

Expensas tenor secturs d'incumbensas



	Quint 2002		Preventiv 2002		Differenza	
	en mio. fr.	%	en mio. fr.	%	en mio. fr.	
Custs dal quint current (senza amortisaziuns sin la facultad adm., scuntradas internas, apports en fonds e finanziaziuns spezialas)	1'638.8	80.9	1'582.5	80.8	+ 56.3	
Expensas bruttas dal quint d'investiziuns	387.2	19.1	376.3	19.2	+ 10.9	
Expensas totalas (rectifitgà)	2'026.0	100.0	1'958.8	100.0	+ 67.2	
Expensas tenor secturs d'incumbensas:						
Administraziun generala	98.4	4.8	99.6	5.1	- 1.2	
Segirezza publica	121.0	6.0	124.4	6.3	- 3.4	
Furmaziun	278.4	13.7	272.3	13.9	+ 6.1	
Cultura e temp liber	30.0	1.5	29.7	1.5	+ 0.3	
Sanadad	175.4	8.7	158.8	8.1	+ 16.6	
Bainstar social	204.8	10.1	198.7	10.1	+ 6.1	
Traffic	556.3	27.5	571.3	29.2	- 15.0	
Ambient	62.0	3.1	62.1	3.2	- 0.1	
Economia publica	337.0	16.6	315.4	16.1	+ 21.6	
Finanzas e taglias	162.7	8.0	126.5	6.5	+ 36.2	
Total	2'026.0	100.0	1'958.8	100.0	+ 67.2	