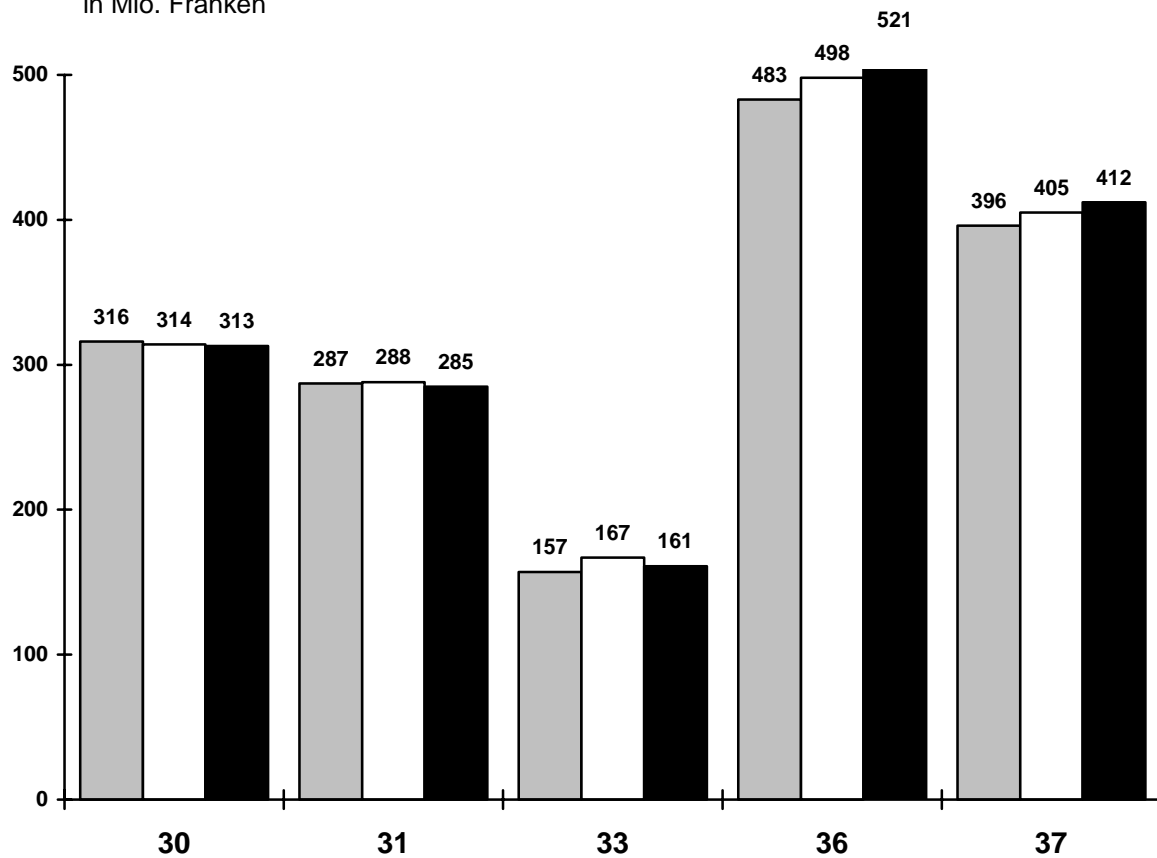


Aufwandsvergleich

Laufende Rechnung

in Mio. Franken



Sachgruppen:

30 = Personalaufwand

31 = Sachaufwand

33 = Abschreibungen auf Verwaltungsvermögen

36 = Eigene Beiträge

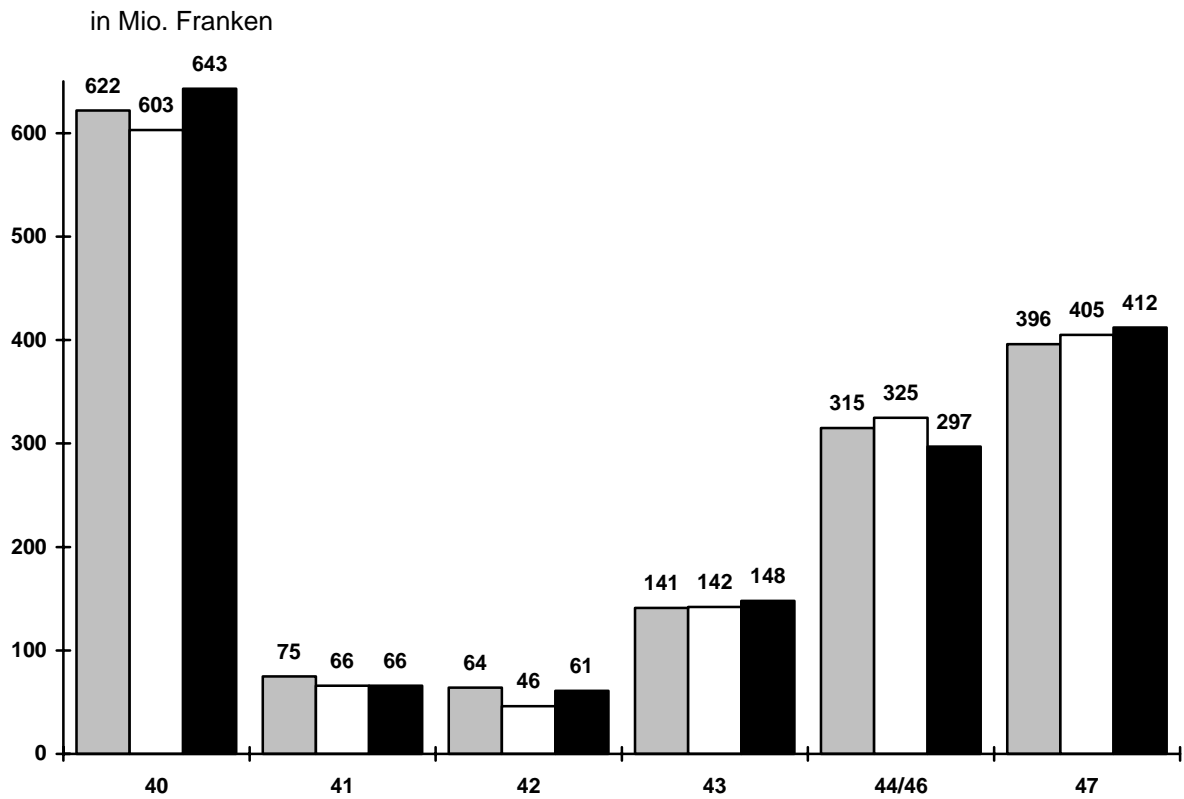
37 = Durchlaufende Beiträge

 Rechnung 2002

 Voranschlag 2003

 Rechnung 2003

Ertragsvergleich Laufende Rechnung

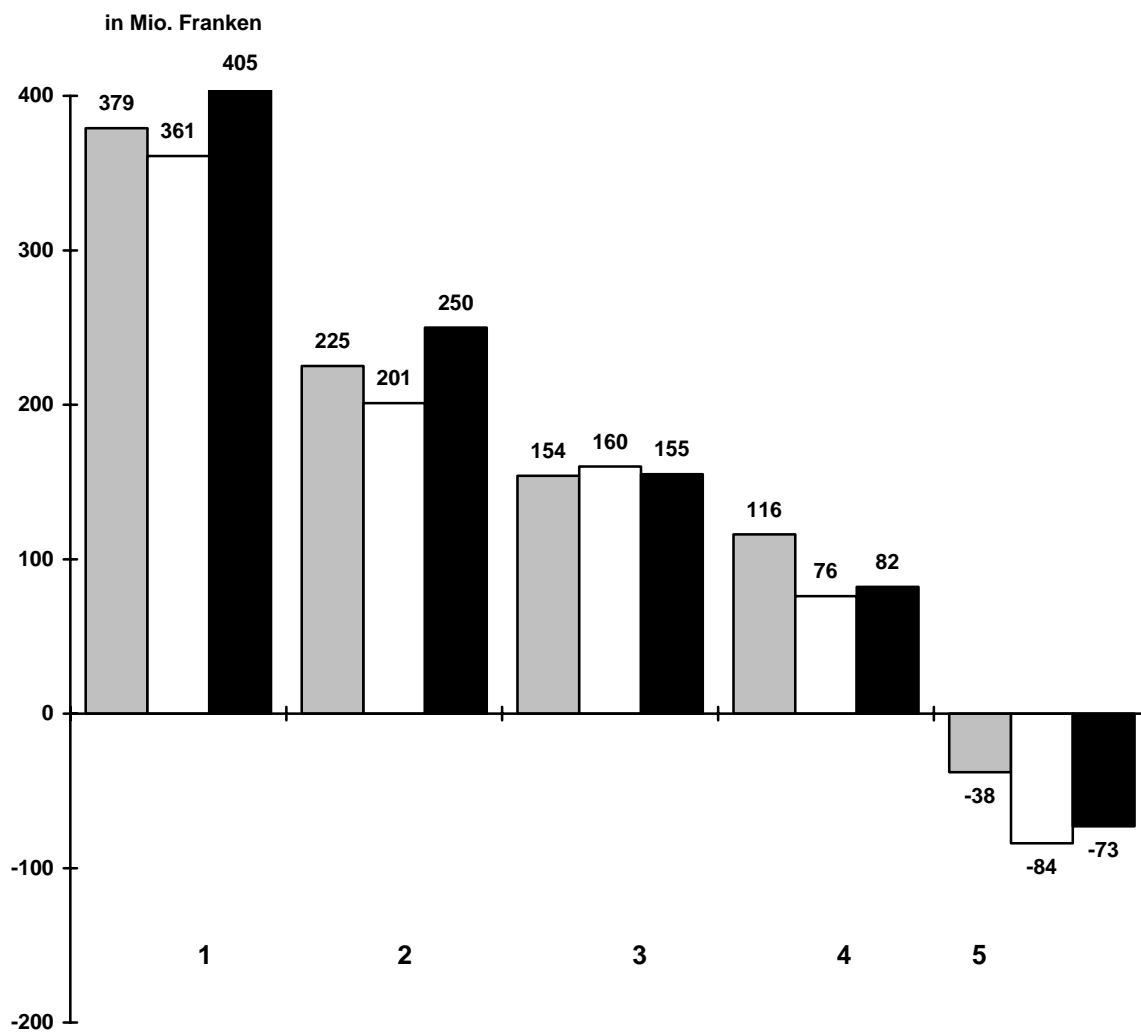


Sachgruppen:

- 40 = Steuern
- 41 = Wasserzinsen, Regalien und Konzessionen
- 42 = Vermögenserträge
- 43 = Entgelte
- 44/46 = Anteile aus Bundeseinnahmen und Beiträge des Bundes für eigene Rechnung
- 47 = Durchlaufende Beiträge

- Rechnung 2002
- Voranschlag 2003
- Rechnung 2003

Investitionen und Finanzierung der Nettoinvestitionen ^{*)}

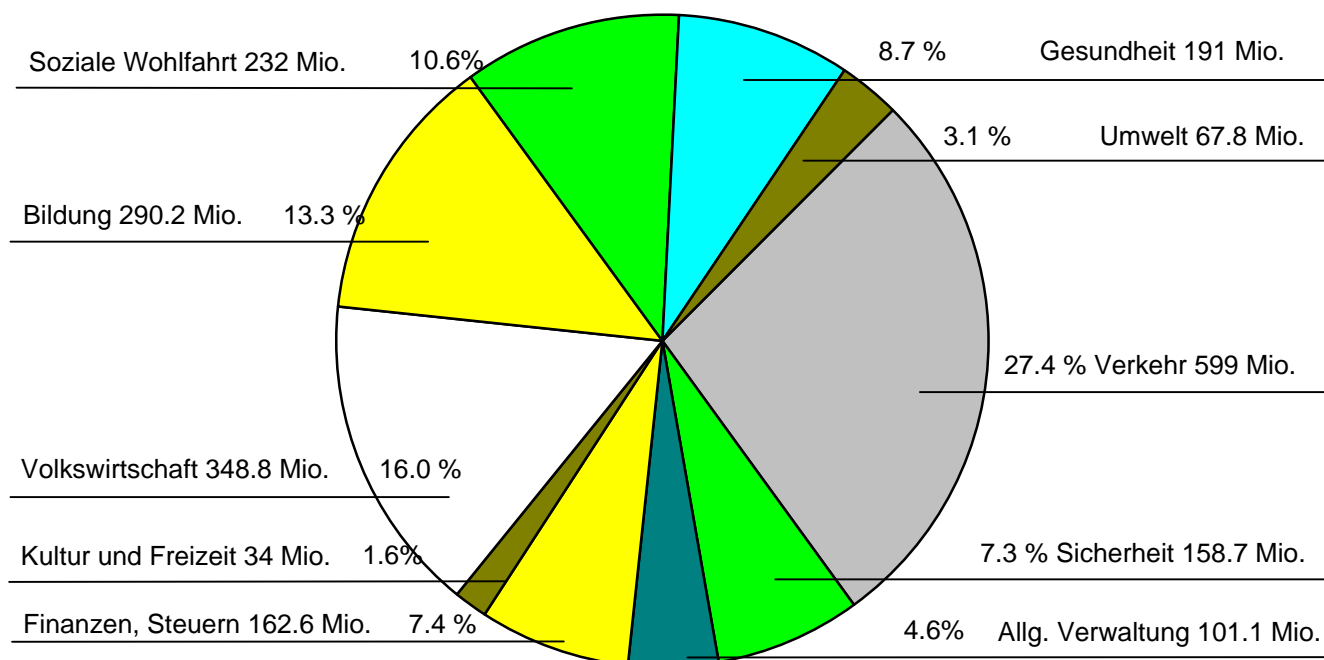


- 1 = Investitionsausgaben
- 2 = Investitionseinnahmen
- 3 = Nettoinvestitionen
- 4 = Selbstfinanzierung
- 5 = Finanzierungsfehlbetrag

- Rechnung 2002
- Voranschlag 2003
- Rechnung 2003

^{*)} Ohne sonderfinanzierte Darlehen an die Arbeitslosenversicherung (ALV) und an die Landwirtschaftliche Kreditgenossenschaft (LKG).

Ausgaben nach Aufgabengebieten



	Rechnung 2003		Voranschlag 2003		Abweichung	
	in 1000 Fr.	%	in 1000 Fr.	%	in 1000 Fr.	%
Aufwand der Laufenden Rechnung (ohne Abschreibungen auf Verw.Vermögen und Einlagen in Fonds und Spezialfinanzierungen)	1780.5	81.5	1759.5	82.7	21.0	1.2
Bruttoausgaben der Investitionen	404.7	18.5	366.8	17.3	37.9	10.3
Gesamtausgaben (bereinigt)	2185.2	100.0	2126.3	100.0	58.9	2.8
Ausgaben nach Aufgabengebieten:						
Allgemeine Verwaltung	101.1	4.6	106.0	5.0	-4.9	-4.6
Öffentliche Sicherheit	158.7	7.3	163.3	7.7	-4.6	-2.8
Bildung	290.2	13.3	292.4	13.8	-2.2	-0.8
Kultur und Freizeit	34.0	1.6	32.1	1.5	1.9	5.9
Gesundheit	191.0	8.7	183.4	8.6	7.6	4.1
Soziale Wohlfahrt	232.0	10.6	226.9	10.7	5.1	2.2
Verkehr	599.0	27.4	581.8	27.4	17.2	3.0
Umwelt	67.8	3.1	63.9	3.0	3.9	6.1
Volkswirtschaft	348.8	16.0	324.6	15.3	24.2	7.5
Finanzen und Steuern	162.6	7.4	151.9	7.1	10.7	7.0
Total	2185.2	100.0	2126.3	100.0	58.9	2.8