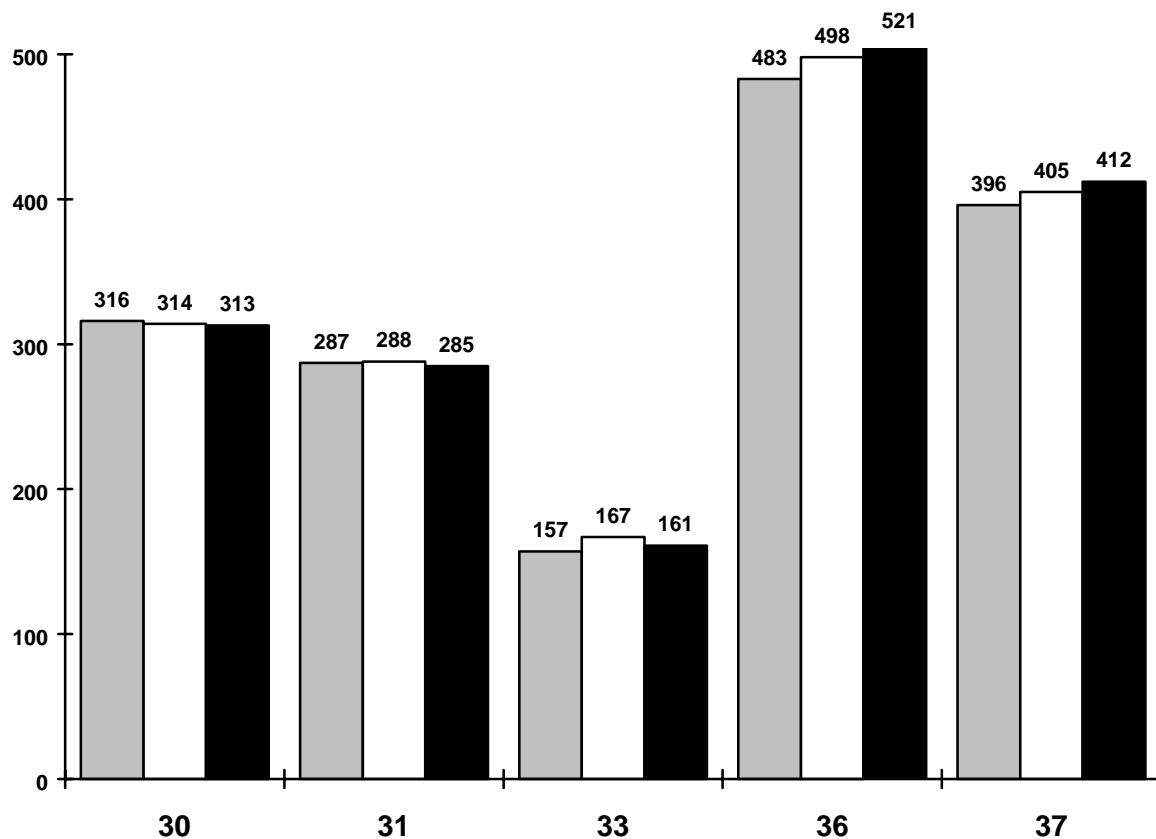


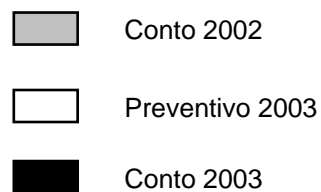
## Confronto del dispendio Conto di gestione corrente

in milioni di franchi

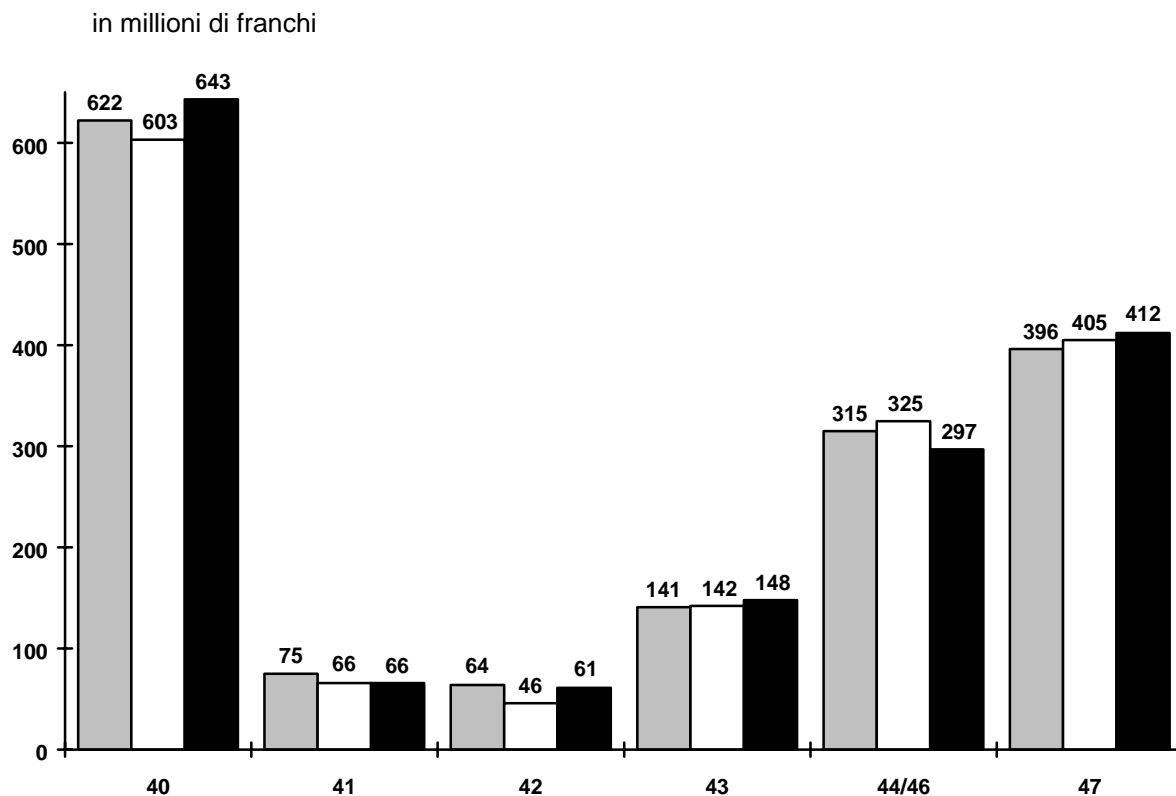


### Gruppi settoriali:

30 = Spese per il personale  
31 = Spese settoriali  
33 = Ammortamenti  
36 = Sussidi per conto proprio  
37 = Sussidi d'ordine

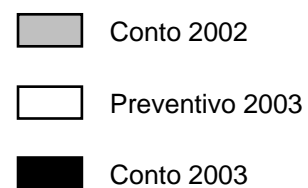


## Confronto del provento Conto di gestione corrente

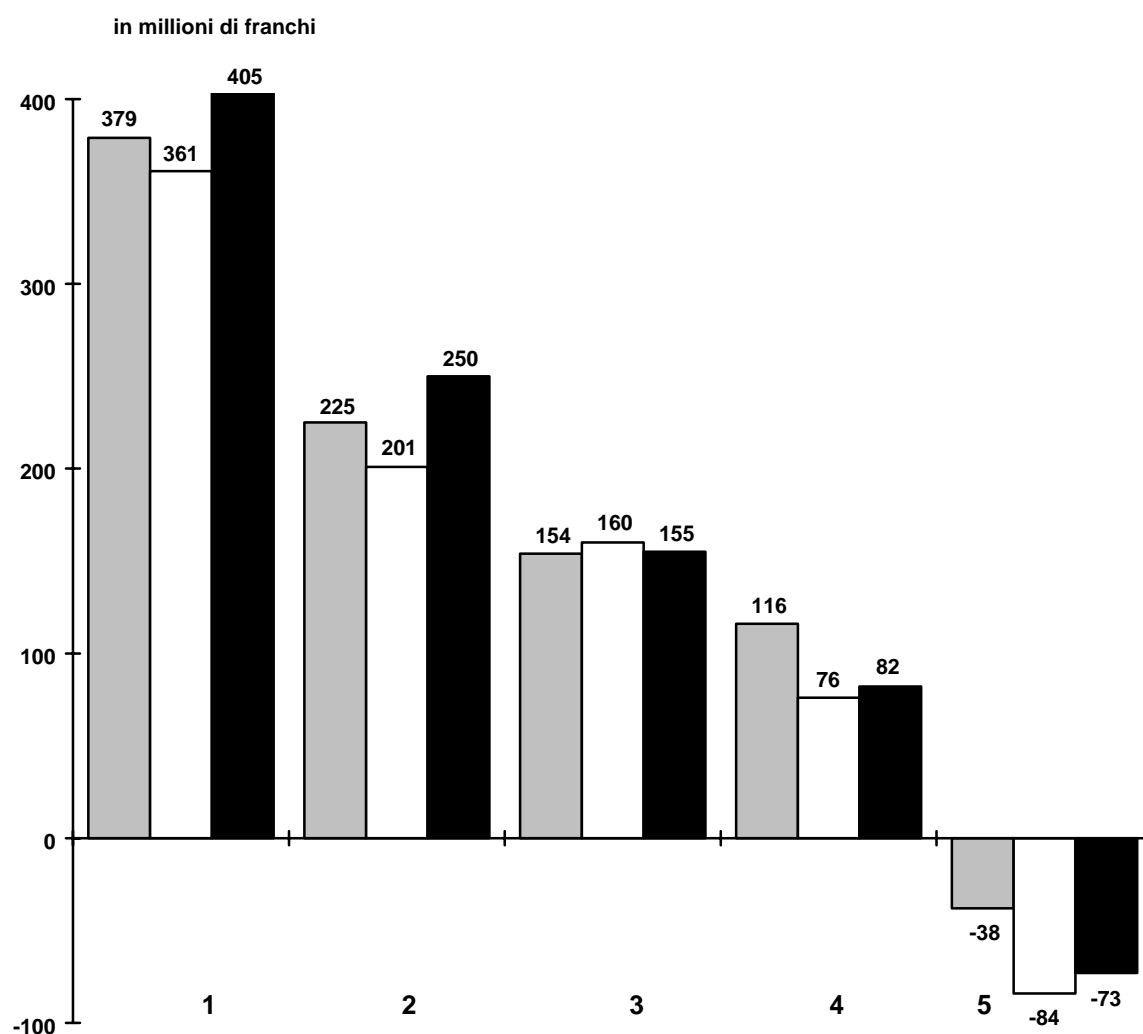


### Gruppi settoriali:

- 40 = Imposte
- 41 = Canoni d'acqua, regalie e concessioni
- 42 = Proventi da sostanza
- 43 = Indennizzi
- 44/46 = Quote parte da entrate federali  
e sussidi per conto proprio
- 47 = Sussidi d'ordine



## Investimenti e finanziamento degli investimenti al netto <sup>\*)</sup>

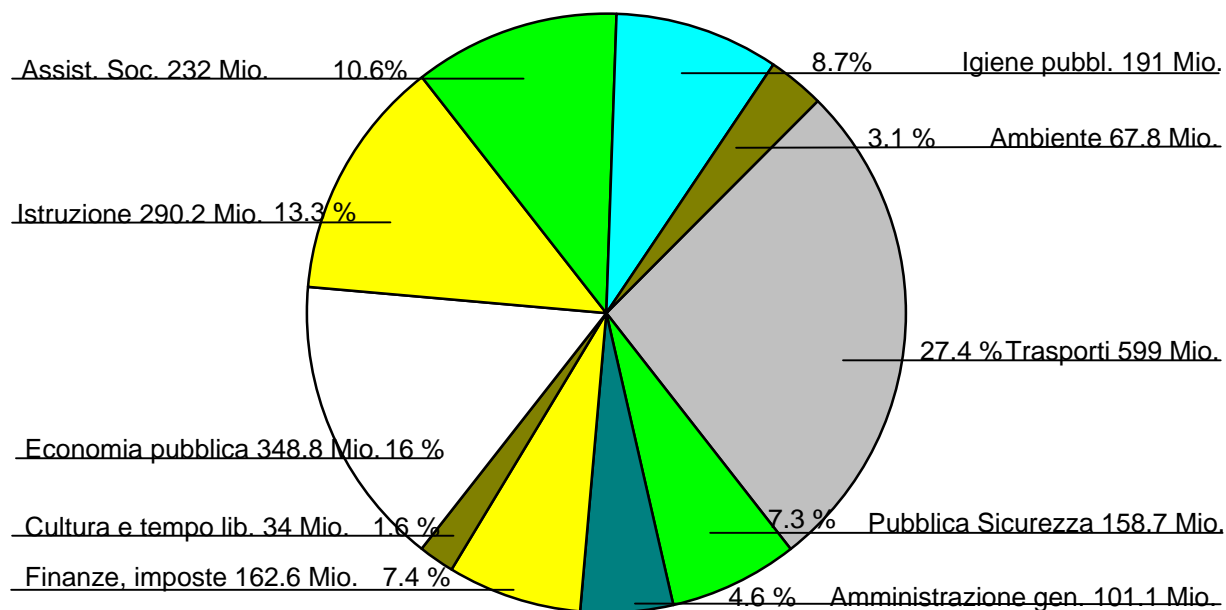


1 = Spese d'investimento  
 2 = Entrate da investimenti  
 3 = Investimenti al netto  
 4 = Autofinanziamento  
 5 = Disavanzo di finanziamento

Conto 2002  
 Preventivo 2003  
 Conto 2003

<sup>\*)</sup> Senza la considerazione dei mutui a finanziamento speciale all'Assicurazione contro la disoccupazione (AD) e alla Cooperativa di credito agrario (CCA).

# Uscite complessive per settori



	Conto 2003		Preventivo 2003		Differenza	
	in mio. fr.	%	in mio. fr.	%	in mio. fr.	
Uscite del <b>Conto di gestione corrente</b> (senza ammortamenti su beni del demanio pubblico, conguagli interni, versamenti su fondi e finanziamenti speciali)	<b>1'780.5</b>	<b>81.5</b>	1'759.5	82.7	+	21.0
Spese lorde del <b>Conto degli investimenti</b>	<b>404.7</b>	<b>18.5</b>	366.8	17.3	+	37.9
<b>Totale uscite (rettificato)</b>	<b>2'185.2</b>	<b>100.0</b>	2'126.3	100.0	+	58.9
<b>Uscite complessive per settori:</b>						
Amministrazione generale	101.1	4.6	106.0	5.0	-	4.9
Pubblica Sicurezza	158.7	7.3	163.3	7.7	-	4.6
Istruzione	290.2	13.3	292.4	13.8	-	2.2
Cultura e tempo libero	34.0	1.6	32.1	1.5	+	1.9
Igiene pubblica	191.0	8.7	183.4	8.6	+	7.6
Assistenza sociale	232.0	10.6	226.9	10.7	+	5.1
Trasporti	599.0	27.4	581.8	27.4	+	17.2
Ambiente	67.8	3.1	63.9	3.0	+	3.9
Economia pubblica	348.8	16.0	324.6	15.3	+	24.2
Finanze, imposte	162.6	7.4	151.9	7.1	+	10.7
<b>Totale</b>	<b>2'185.2</b>	<b>100.0</b>	2'126.3	100.0	+	58.9